

Bilan statistique de l'action LOCATION DE VOITURES ANNEE 2010

du 01/01/2010 au 31/12/2010
TOUT PUBLIC

Synthèse des résultats

Activité :

3 716 JOURS DE LOCATION du 01/01/2010 au 31/12/2010
963 jours de location financés par Pôle Emploi dans le cadre de l'APRE départementale
2667 jours de location financés par les CTEF
86 jours de location financés par les autres institutionnels
52 semaines d'activité
114 DOSSIERS
111 Personnes
32,60 jours, en moyenne, de location par dossier

Part cyclomoteurs

86 jours de location de cyclomoteurs pour 5 dossiers de location de cyclomoteur,
soit 2,4% de l'activité location, dont aucune journée prise en charge par les CTEF.

Taux d'utilisation :

28% Jeunes
27% RSA socle
45% Adultes
60% Homme
40% Femme

Performances :

82% Emplois salariés non aidés : 1-CDD += 6mois, 1-CDD < 6 mois, 1-CDI, 1-Indépendant, 1-Intérim, , ,
71,40% de taux de sorties positives

Bilan statistique de l'action LOCATION DE VOITURES ANNEE 2010

du 01/01/2010 au 31/12/2010
TOUT PUBLIC

SOMMAIRE

Tableau 1	Répartition de l'activité par prescripteur et par nature des publics
Tableau 2	Répartition du volume l'activité par territoire par prescripteur et par nature des publics
Tableau 2bis A	Objectifs & réalisations 2010 par financeurs
Tableau 2bis B	Prévisionnel 2010 par financeurs
Tableau 3	Répartition du volume l'activité par type de public
Tableau 3p	idem tableau 3 traduit en %
Tableau 4	Répartition de l'activité par catégories Socio-professionnelles, genres et âges
Tableau 4p	idem tableau 4 traduit en %
Tableau 5	Répartition de l'activité par types de contrats de travail et types de publics
Tableau 5p	idem tableau 5 traduit en %
Tableau 5bis	Répartition de l'activité par types de contrats de travail et nature des publics
Tableau 5bisp	idem tableau 5bis traduit en %
Tableau 6	Répartition de l'activité par types de contrats de travail et genre homme/femme
Tableau 6p	idem tableau 6 traduit en %
Tableau 6bis	Répartition de l'activité par nature de contrats de travail et genre homme/femme
Tableau 6bisp	idem tableau 6bis traduit en %
Tableau 7	Répartition du nombre de jour de location par conditions de fin de location et par types de publics
Tableau 7p	idem tableau 7 traduit en %
Tableau 8	Répartition du nombre de dossiers de location par conditions de fin de location et par types de publics
Tableau 8p	idem tableau 8 traduit en %
Graphique 1	Répartition en % des types de "Sorties positives" à partir du nombre de dossiers de location concernés
Tableau 9	Nombre moyen de jours de location par dossier par conditions de fin de location et par types de publics
Tableau 10a	Répartition du nombre de jour de location par niveau l'étude, par âge et genre homme/femme
Tableau 10ap	idem tableau 10a traduit en %
Tableau 10b	Répartition du nombre de dossier par niveau l'étude, par âge et genre homme/femme
Tableau 10bp	idem tableau 10b traduit en %
Graphique 2	Répartition du % du nombre de jour de location par niveau l'étude
Tableau 11	Répartition du nombre de dossiers par conditions de fin de location et genre homme/femme
Tableau 12	Répartition du nombre de jour de location par conditions de fin de location et genre homme/femme
Tableau 13	Répartition du nombre de dossiers par types de contrats de travail et par conditions de fin de location
Tableau 14	Répartition du nombre de jour de location par types de contrats de travail et par conditions de fin de location
Tableau 15	Répartition du nombre de dossiers sur les différentes causes de non utilisation des TC
Tableau 16	Répartition du nombre de dossiers par tranches l'âges et par genre homme/femme
Tableau 17	Evolution du volume global des journées de location de voiture tous publics confondus
Tableau 18	Evolution d'année en année de certain nombre l'éléments caractéristiques de l'action de location de voitures
Tableau 19	Durée des 20 locations les plus longues de l'année supérieur à 66 jours.
Tableau 20	Tableau récapitulatif de l'utilisation du fonds de garantie du Conseil Général
Tableau 20bis	Tableau de synthèse de l'utilisation du fonds de garantie du Conseil Général
Liste	Liste des dossiers de location

Tableau 1 Répartition de l'activité par prescripteur et par nature des publics		Jours de locations				Nombre de dossiers			
		RSA socle	Jeune	Adulte	TOTAL	RSA socle	Jeune	Adulte	TOTAL
1	ADSEA - Association et promotion en milieu voyageur	0	0	0	0	0	0	0	0
2	AFIJ Antenne Bourgoin Jallieu	0	0	0	0	0	0	0	0
3	AFIJ Grenoble	0	0	0	0	0	0	0	0
4	Aide Sociale à l'Enfance	0	0	0	0	0	0	0	0
5	CCAS Bourgoin Jallieu	0	0	0	0	0	0	0	0
6	CCAS Chasse sur Rhône	0	0	0	0	0	0	0	0
7	CCAS de Claix	0	0	0	0	0	0	0	0
8	CCAS de Tullins	0	0	0	0	0	0	0	0
9	CCAS de Villefontaine	0	0	0	0	0	0	0	0
10	CCAS Echirolles	0	0	0	0	0	0	0	0
11	CCAS Grenoble	0	0	0	0	0	0	0	0
12	CCAS La tour du Pin	0	0	0	0	0	0	0	0
13	CCAS La Verpillière	0	0	0	0	0	0	0	0
14	CCAS l'Isle d'Abeau	0	0	0	0	0	0	0	0
15	CCAS Pont Claix	0	0	0	0	0	0	0	0
16	CCAS Pont-Evêque	0	0	0	0	0	0	0	0
17	CCAS Saint Marcellin	0	0	0	0	0	0	0	0
18	CCAS Saint Martin d'Hères	0	0	0	0	0	0	0	0
19	CCAS St Quentin Fallavier	0	0	0	0	0	0	0	0
20	CCAS Tullins	0	0	0	0	0	0	0	0
21	CCAS Vienne	0	0	0	0	0	0	0	0
22	CCAS Vif	0	0	0	0	0	0	0	0
23	CCAS Villefontaine	0	0	0	0	0	0	0	0
24	CCAS VOIRON	0	0	0	0	0	0	0	0
25	CCAS Voiron	0	0	0	0	0	0	0	0
26	CCAS Voreppe	0	0	0	0	0	0	0	0
27	CEFR de Grenoble	0	0	0	0	0	0	0	0
28	Chambre d'Agriculture	0	0	0	0	0	0	0	0
29	Chantier d'Insertion Sud Isère	0	0	0	0	0	0	0	0
30	CHRS Foyer de l'Oiseau Bleu	0	0	0	0	0	0	0	0
31	CHRS LA RELEVE	0	0	0	0	0	0	0	0
32	CHRS L'ODTI	0	0	0	0	0	0	0	0
33	CHRS OZANAM Vaulnaveys	0	0	0	0	0	0	0	0
34	CHRS Relais Ozanam	0	0	0	0	0	0	0	0
35	CIDFF de l'Isère	0	0	0	0	0	0	0	0
36	Communauté de communes du Pays Roussillonnais	0	0	0	0	0	0	0	0
37	CTEF Bassin Grenoblois	0	307	656	963	0	8	14	22
38	CTEF Centre Isère Saint Marcellin	0	206	148	354	0	4	2	6
39	CTEF CENTRE ISÈRE VOIRON	0	83	277	360	0	3	10	13
40	CTEF Isère Rhôd. Bièvre Valloire	48	111	287	446	1	4	9	14
41	CTEF Nord-Isère	6	239	299	544	1	12	10	23
42	ENTR'ARTS Grenoble	0	0	0	0	0	0	0	0
43	GEIQ Nord Isère et Isère Rhodanienne	0	0	0	0	0	0	0	0
44	ISACTYS	0	0	0	0	0	0	0	0
45	La Boucle du Rhône en Dauphiné	0	0	0	0	0	0	0	0
46	Mairie de Crolles	0	0	0	0	0	0	0	0
47	Mairie de Domène	0	0	0	0	0	0	0	0
48	Mairie de Meylan	0	0	0	0	0	0	0	0
49	Maison cantonale pour l'emploi et la formation (MCPEF) d'Eybens As	0	0	0	0	0	0	0	0
50	Maison de l'Emploi Aide 4 montagnes	0	0	0	0	0	0	0	0
51	Maison des Initiatives et de l'Emploi	0	0	0	0	0	0	0	0
52	Maison des Initiatives, de la Solidarité et de l'Emploi	0	0	0	0	0	0	0	0
53	MDE (Maison de l'Emploi et de la Formation)	0	0	0	0	0	0	0	0
54	MEEN	0	0	0	0	0	0	0	0
55	MEF VOIRON.CHART.	0	86	0	86	0	5	0	5
56	MIPE Fontaine	0	0	0	0	0	0	0	0
57	Mission Locale de Fontaine	0	0	0	0	0	0	0	0
58	Mission Locale Nord Isère	0	0	0	0	0	0	0	0
59	Mission Locale rurale de la Bièvre	0	0	0	0	0	0	0	0
60	ML Pays du Sud Grésivaudan	0	0	0	0	0	0	0	0
61	MPE Echirolles	63	0	0	63	1	0	0	1
62	MPE Pont de Claix	89	0	0	89	2	0	0	2
63	MSA	0	0	0	0	0	0	0	0
64	MSA Alpes du Nord	0	0	0	0	0	0	0	0
65	Ohé Prométhée Bourgoin Jallieu	0	0	0	0	0	0	0	0
66	Ohé Prométhée Fontaine	0	0	0	0	0	0	0	0
67	Ohé Prométhée Vienne	0	0	0	0	0	0	0	0
68	OSEZ Association	0	0	0	0	0	0	0	0
69	PAIO Sud Grésivaudan	0	0	0	0	0	0	0	0
70	PLIE de l'Agglomération Grenobloise	0	0	0	0	0	0	0	0
71	PLIE de Vienne	0	0	0	0	0	0	0	0
72	POLE EMPLOI Grenoble Vigny Musset	10	0	0	10	1	0	0	1
73	POLE EMPLOI Bourgoin	0	0	0	0	0	0	0	0
74	POLE EMPLOI Echirolles	0	0	0	0	0	0	0	0
75	POLE EMPLOI Fontaine	0	0	0	0	0	0	0	0
76	POLE EMPLOI Grenoble Alliance	45	0	0	45	1	0	0	1
77	POLE EMPLOI Grenoble Bastille	46	0	0	46	3	0	0	3
78	POLE EMPLOI La Tour du Pin	0	0	0	0	0	0	0	0
79	POLE EMPLOI Pont de Cheruy	0	0	0	0	0	0	0	0
80	POLE EMPLOI Saint Marcellin	17	0	0	17	1	0	0	1
81	POLE EMPLOI Saint Martin d'Hères	0	0	0	0	0	0	0	0
82	POLE EMPLOI Villefontaine	66	0	0	66	1	0	0	1
83	RE-AGIR Autrement	0	0	0	0	0	0	0	0
84	Service d'aide sociale à l'enfance	0	0	0	0	0	0	0	0
85	SI Bièvre Valloire	0	0	0	0	0	0	0	0

Bilan statistique de l'action LOCATION DE VOITURES ANNEE 2010 du 01/01/2010 au 31/12/2010

Tableau 1

Répartition de l'activité par prescripteur et par nature des publics	Jours de locations				Nombre de dossiers			
	RSA socle	Jeune	Adulte	TOTAL	RSA socle	Jeune	Adulte	TOTAL
86 SI Couronne du Nord Grenoblois	0	0	0	0	0	0	0	0
87 SI Couronne du Sud Grenoblois	0	0	0	0	0	0	0	0
88 SI Drac Isère Rive Gauche	0	0	0	0	0	0	0	0
89 SI Grenoble	0	0	0	0	0	0	0	0
90 SI Grésivaudan	57	0	0	57	1	0	0	1
91 SI Haut Rhône Dauphinois	18	0	0	18	2	0	0	2
92 SI Isère Rhôdanienne	125	0	0	125	3	0	0	3
93 SI Matheysine	0	0	0	0	0	0	0	0
94 SI Oisans	0	0	0	0	0	0	0	0
95 SI Pays Vizillois	0	0	0	0	0	0	0	0
96 SI Porte des Alpes	32	0	0	32	3	0	0	3
97 SI Sud Grésivaudan	68	0	0	68	2	0	0	2
98 SI Trièves	20	0	0	20	1	0	0	1
99 SI Vals du Dauphiné	112	0	0	112	3	0	0	3
100 SI Vercors	71	0	0	71	2	0	0	2
101 SI Voironnais Chartreuse	44	0	0	44	2	0	0	2
102 SIE Grenoble Nord	45	0	0	45	1	0	0	1
103 SIE Grenoble Sud	35	0	0	35	1	0	0	1
104 SIVOM du Pays de Tullins	0	0	0	0	0	0	0	0
105 Syndicat d'Aménagement du Trièves	0	0	0	0	0	0	0	0
106 VIAE 38	0	0	0	0	0	0	0	0
107 VIAE 38	0	0	0	0	0	0	0	0
108 Ville de Grenoble - SI et Solidarité	0	0	0	0	0	0	0	0
109 0	0	0	0	0	0	0	0	0
110 0	0	0	0	0	0	0	0	0
111 0	0	0	0	0	0	0	0	0
112 0	0	0	0	0	0	0	0	0
113 0	0	0	0	0	0	0	0	0
114 TOTAL APRE POLE EMPLOI	963	0	0	963	31	XXX	XXX	31
115 TOTAL CTEF	54	946	1667	2667	2	31	45	78
116 TOTAL ML, PAIO et ME	0	86	0	86	XXX	5	0	5
117 TOTAL Autres	0	0	0	0	0	0	0	0
118 TOTAL GENERAL	1 017	1 032	1 667	3 716	33	36	45	114

Tableau 2

	Répartition du volume l'activité par territoire par prescripteur et par nature des publics	Jours de locations				Nbre de dossiers				
		RMI	JEUNE	ADULTE	TOTAL	RMI	JEUNE	ADULTE	TOTAL	
1	CTEF Bassin Grenoblois	Bassin Grenoblois	0	307	656	963	0	8	14	22
2	MPE Echirolles	Bassin Grenoblois	63	0	0	63	1	0	0	1
3	MPE Pont de Claix	Bassin Grenoblois	89	0	0	89	2	0	0	2
4	POLE EMPLOI Grenoble Alliance	Bassin Grenoblois	45	0	0	45	1	0	0	1
5	POLE EMPLOI Grenoble Bastille	Bassin Grenoblois	46	0	0	46	3	0	0	3
6	POLE EMPLOI Grenoble Vigny Musset	Bassin Grenoblois	10	0	0	10	1	0	0	1
7	SI Grésivaudan	Bassin Grenoblois	57	0	0	57	1	0	0	1
8	SI Trièves	Bassin Grenoblois	20	0	0	20	1	0	0	1
9	SI Vercors	Bassin Grenoblois	71	0	0	71	2	0	0	2
10	SIE Grenoble Nord	Bassin Grenoblois	45	0	0	45	1	0	0	1
11	SIE Grenoble Sud	Bassin Grenoblois	35	0	0	35	1	0	0	1
12	CTEF Centre Isère Saint Marcellin	Centre Isère	0	206	148	354	0	4	2	6
13	CTEF CENTRE ISÈRE VOIRON	Centre Isère	0	83	277	360	0	3	10	13
14	MEF VOIRON.CHART.	Centre Isère	0	86	0	86	0	5	0	5
15	POLE EMPLOI Saint Marcellin	Centre Isère	17	0	0	17	1	0	0	1
16	SI Sud Grésivaudan	Centre Isère	68	0	0	68	2	0	0	2
17	SI Voironnais Chartreuse	Centre Isère	44	0	0	44	2	0	0	2
18	CTEF Isère Rhôd. Bièvre Valloire	Isère Rhodanienne Bièvre Valloire	48	111	287	446	1	4	9	14
19	SI Isère Rhôdaniennne	Isère Rhodanienne Bièvre Valloire	125	0	0	125	3	0	0	3
20	CTEF Nord-Isère	Nord Isère	6	239	299	544	1	12	10	23
21	POLE EMPLOI Villefontaine	Nord Isère	66	0	0	66	1	0	0	1
22	SI Haut Rhône Dauphinois	Nord Isère	18	0	0	18	2	0	0	2
23	SI Porte des Alpes	Nord Isère	32	0	0	32	3	0	0	3
24	SI Vals du Dauphiné	Nord Isère	112	0	0	112	3	0	0	3
25						0				0
26						0				0
27						0				0
28						0				0
29						0				0
33	1	Bassin Grenoblois	481	307	656	1444	14	8	14	36
34	2	Centre Isère	129	375	425	929	5	12	12	29
35	3	Isère Rhodanienne Bièvre Valloire	173	111	287	571	4	4	9	17
36	4	Nord Isère	234	239	299	772	10	12	10	32
40	5	TOTAL GENERAL	1017	1032	1667	3716	33	36	45	114
41	TOTAL APRE POLE EMPLOI	TOTAL APRE POLE EMPLOI	963	0	0	963	31	XXX	XXX	31
42	TOTAL CTEF	TOTAL CTEF	54	946	1667	2667	2	31	45	78
43	TOTAL ML, PAIO et ME	TOTAL ML, PAIO et ME	0	86	0	86	XXX	5	0	5
45	TOTAL Autres	TOTAL Autres	0	0	0	0	0	0	0	0
46	TOTAL GENERAL	TOTAL GENERAL	1017	1032	1667	3716	33	36	45	114

Tableau 2bis A

Objectifs & réalisations 2010 par financeurs	Nombre de jours de locations				Budget réalisé du 01/01/2010 au 31/12/2010	Budget exigible 31/10/2010	Nbre de jours exigible	Nbre de jours restant	Dépassement jours	Dépassement budget
	Activité prévisionnel conventionnée au 31/12/2010	Budget prévisionnel (part institutionnel) conventionnée au 31/12/2010	Activité réalisée du 01/01/2010 au 31/12/2010							
0 CTEF centre Isère Voiron	700	12 600	360		12 852	12 600	700	-14	14	252
0 CTEF Centre Isère Saint Marcellin			354							
1 CTEF Bassin Grenoblois	1 300	23 400	963		17 334	17 334	963	337	0	0
2 CTEF Centre Isère Saint Marcellin	700	12 600	714		12 852	12 600	700	-14	14	252
3 CTEF Isère Rhôd. Bièvre Valloire	600	10 800	446		8 028	8 028	446	154	0	0
4 CTEF Nord-Isère	900	16 200	544		9 792	9 792	544	356	0	0
Total CTEF	3 500	63 000	2 667		48 006	47 754	2 653	833	14	252
6 TOTAL APRE POLE EMPLOI	1 400	X	963		17 334	17 334	963	437	0	0
7 TOTAL ML, PAIO et ME	X	X	86		1 548	1 548	86	86	0	0
9 Total autres	X	X	0		0	0	0	0	0	0
10 TOTAL global	X	X	3 716		66 888	66 636	3 702	1 356	14	252

52 semaines d'activité

Tableau 2bis B

Prévisionnel 2011 (part institutionnel sur la base de 23 € par jour de location de voitures)	Activité prévisionnel nombre de jours du 01/01/2011 au 31/12/2011	Activité prévisionnel nombre de dossier du 01/01/2011 au 31/12/2011	Budget prévisionnel (part institutionnel) du 01/01/2011 au 31/12/2011	Activité réalisée projection 2011	Activité prévisionnelle 2011
1 CTEF Bassin Grenoblois	1 100	34	25 300	X	X
2 CTEF centre Isère Voir.Char.Sud.Grés.	800	25	18 400	X	X
3 CTEF Isère Rhôdanienne Bièvre Valloire	500	15	11 500	X	X
4 CTEF Nord-Isère	800	25	18 400	X	X
5 Total CTEF	3 200	98	73 600	X	X
6 Total CLI	1 200	37	27 600		
7 Total MEF Pays Voiron. Sud Grés.		0	0		
8 TOTAL ML& PAIO		0	0		
9 Total autres		0	0		
10 TOTAL	4 400	135	101 200		

TARIF JOURNALIER
23,00

Répartition du volume l'activité par type de public	Jours de locations										Nbre de dossiers									
	Adulte en Difficulté	Adulte API	Adulte RTH	DE + 12 mois	DE moins 12 mois	Jeune DE + 12 mois	Jeune DE moins 12 mois	RSA Activité	RSA socle	TOTAL	Adulte en Difficulté	Adulte API	Adulte RTH	DE + 12 mois	DE moins 12 mois	Jeune DE + 12 mois	Jeune DE moins 12 mois	RSA Activité	RSA socle	TOTAL
1 Bassin Grenoblois	32	0	0	296	264	120	187	64	481	1444	1	0	0	7	5	3	5	1	14	36
2 Centre Isère	153	0	0	140	40	187	188	92	129	929	6	0	0	3	1	3	9	2	5	29
3 Isère Rhodanienne Bièvre Valloire	16	0	30	54	187	14	97	0	173	571	1	0	1	3	4	1	3	0	4	17
4 Nord Isère	72	0	0	27	81	70	169	119	234	772	5	0	0	1	2	5	7	2	10	32
Total	273	0	30	517	572	391	641	275	1 017	3716	13	0	1	14	12	12	24	5	33	114

Répartition du volume l'activité par type de public	Jours de locations										Nbre de dossiers									
	Adulte en Difficulté	Adulte API	Adulte RTH	DE + 12 mois	DE moins 12 mois	Jeune DE + 12 mois	Jeune DE moins 12 mois	RSA Activité	RSA socle	TOTAL	Adulte en Difficulté	Adulte API	Adulte RTH	DE + 12 mois	DE moins 12 mois	Jeune DE + 12 mois	Jeune DE moins 12 mois	RSA Activité	RSA socle	TOTAL
1 Bassin Grenoblois	2%	0%	0%	20%	18%	8%	13%	4%	33%	39%	3%	0%	0%	19%	14%	8%	14%	3%	39%	32%
2 Centre Isère	16%	0%	0%	15%	4%	20%	20%	10%	14%	25%	21%	0%	0%	10%	3%	10%	31%	7%	17%	25%
3 Isère Rhodanienne Bièvre Valloire	3%	0%	5%	9%	33%	2%	17%	0%	30%	15%	6%	0%	6%	18%	24%	6%	18%	0%	24%	15%
4 Nord Isère	9%	0%	0%	3%	10%	9%	22%	15%	30%	21%	16%	0%	0%	3%	6%	16%	22%	6%	31%	28%
Total	7,3%	0,0%	0,8%	13,9%	15,4%	10,5%	17,2%	7,4%	27,4%	100,0%	11%	0%	1%	12%	11%	11%	21%	4%	29%	100%

Répartition du volume l'activité par type de public	Jours de locations				Nbre de dossiers			
	Adultes	Jeunes	RSA socle	TOTAL	Adultes	Jeunes	RSA socle	TOTAL
1 Bassin Grenoblois	656	307	481	1444	13	8	15	36
2 Centre Isère	425	375	129	929	10	12	7	29
3 Isère Rhodanienne Bièvre Valloire	287	111	173	571	9	4	4	17
4 Nord Isère	299	239	234	772	8	12	12	32
Total	1 667	1 032	1 017	3716	40	36	38	114
%	45%	28%	27%	100%	35%	32%	33%	100%

Bilan statistique de l'action LOCATION DE VOITURES ANNEE 2010 du 01/01/2010 au 31/12/2010

Répartition de l'activité par catégories Socio-professionnelles, genres et âges	Jours de locations									Nbre de dossiers								
	Homme de + 26 ans	Homme de moins 26 ans	Femme de + 26 ans	Femme de moins 26 ans	TOTAL Homme	TOTAL Femme	TOTAL + 26 ans	TOTAL moins 26 ans	TOTAL	Homme de + 26 ans	Homme de moins 26 ans	Femme de + 26 ans	Femme de moins 26 ans	TOTAL Homme	TOTAL Femme	TOTAL + 26 ans	TOTAL moins 26 ans	TOTAL
1 Agriculteurs Exploitants	0	0	0	0	0	0	0	0	0	0	0	0	0	0	0	0	0	0
2 Aides Familiaux	0	0	0	0	0	0	0	0	0	0	0	0	0	0	0	0	0	0
3 Artisans, commerçants, chefs d'entreprises	66	0	110	0	66	110	176	0	176	1	0	2	0	1	2	3	0	3
4 Artiste	72	0	0	0	72	0	72	0	72	2	0	0	0	2	0	2	0	2
5 Cadres, professions intellectuelles supér.	126	0	0	0	126	0	126	22	126	2	0	0	0	2	0	2	0	2
6 Conjointes d'exploitants	0	0	0	0	0	0	0	0	0	0	0	0	0	0	0	0	0	0
7 Employés	703	319	965	208	1022	1173	1668	527	2195	23	12	24	9	35	33	47	21	68
8 nr	0	0	0	0	0	0	0	0	0	0	0	0	0	0	0	0	0	0
9 Ouvrier non Qualifiés	150	11	119	9	161	128	269	20	289	5	2	3	2	7	5	8	4	12
10 Ouvrier Qualifiés	527	145	0	47	672	47	527	192	719	15	6	0	1	21	1	15	7	22
11 Professions intermédiaires	108	0	26	0	108	26	134	0	134	3	0	1	0	3	1	4	0	4
12 Salariés Agricoles	0	0	0	0	0	0	0	0	0	0	0	0	0	0	0	0	0	0
13 Stagiaire	0	0	5	0	0	5	5	0	5	0	0	1	0	0	1	1	0	1
14 0	0	0	0	0	0	0	0	0	0	0	0	0	0	0	0	0	0	0
15 0	0	0	0	0	0	0	0	0	0	0	0	0	0	0	0	0	0	0
Total	1 752	475	1 225	264	2 227	1 489	2 977	761	3716	51	20	31	12	71	43	82	32	114

Répartition de l'activité par catégories Socio-professionnelles, genres et âges	Jours de locations									Nbre de dossiers								
	Homme de + 26 ans	Homme de moins 26 ans	Femme de + 26 ans	Femme de moins 26 ans	TOTAL Homme	TOTAL Femme	TOTAL + 26 ans	TOTAL moins 26 ans	TOTAL	Homme de + 26 ans	Homme de moins 26 ans	Femme de + 26 ans	Femme de moins 26 ans	TOTAL Homme	TOTAL Femme	TOTAL + 26 ans	TOTAL moins 26 ans	TOTAL
1 Agriculteurs Exploitants	0,0%	0,0%	0,0%	0,0%	0,0%	0,0%	0,0%	0,0%	0,0%	0,0%	0,0%	0,0%	0,0%	0,0%	0,0%	0,0%	0,0%	0,0%
2 Aides Familiaux	0,0%	0,0%	0,0%	0,0%	0,0%	0,0%	0,0%	0,0%	0,0%	0,0%	0,0%	0,0%	0,0%	0,0%	0,0%	0,0%	0,0%	0,0%
3 Artisans, commerçants, chefs d'entreprises	1,8%	0,0%	3,0%	0,0%	1,8%	3,0%	4,7%	0,0%	4,7%	0,9%	0,0%	1,8%	0,0%	0,9%	1,8%	2,6%	0,0%	2,6%
4 Artiste	1,9%	0,0%	0,0%	0,0%	1,9%	0,0%	1,9%	0,0%	1,9%	1,8%	0,0%	0,0%	0,0%	1,8%	0,0%	1,8%	0,0%	1,8%
5 Cadres, professions intellectuelles supér.	3,4%	0,0%	0,0%	0,0%	3,4%	0,0%	3,4%	0,6%	3,4%	1,8%	0,0%	0,0%	0,0%	1,8%	0,0%	1,8%	0,0%	1,8%
6 Conjointes d'exploitants	0,0%	0,0%	0,0%	0,0%	0,0%	0,0%	0,0%	0,0%	0,0%	0,0%	0,0%	0,0%	0,0%	0,0%	0,0%	0,0%	0,0%	0,0%
7 Employés	18,9%	8,6%	26,0%	5,6%	27,5%	31,6%	44,9%	14,2%	59,1%	20,2%	10,5%	21,1%	7,9%	30,7%	28,9%	41,2%	18,4%	59,6%
8 nr	0,0%	0,0%	0,0%	0,0%	0,0%	0,0%	0,0%	0,0%	0,0%	0,0%	0,0%	0,0%	0,0%	0,0%	0,0%	0,0%	0,0%	0,0%
9 Ouvrier non Qualifiés	4,0%	0,3%	3,2%	0,2%	4,3%	3,4%	7,2%	0,5%	7,8%	4,4%	1,8%	2,6%	1,8%	6,1%	4,4%	7,0%	3,5%	10,5%
10 Ouvrier Qualifiés	14,2%	3,9%	0,0%	1,3%	18,1%	1,3%	14,2%	5,2%	19,3%	13,2%	5,3%	0,0%	0,9%	18,4%	0,9%	13,2%	6,1%	19,3%
11 Professions intermédiaires	2,9%	0,0%	0,7%	0,0%	2,9%	0,7%	3,6%	0,0%	3,6%	2,6%	0,0%	0,9%	0,0%	2,6%	0,9%	3,5%	0,0%	3,5%
12 Salariés Agricoles	0,0%	0,0%	0,0%	0,0%	0,0%	0,0%	0,0%	0,0%	0,0%	0,0%	0,0%	0,0%	0,0%	0,0%	0,0%	0,0%	0,0%	0,0%
13 Stagiaire	0,0%	0,0%	0,1%	0,0%	0,0%	0,1%	0,1%	0,0%	0,1%	0,0%	0,0%	0,9%	0,0%	0,0%	0,9%	0,0%	0,0%	0,9%
14 0	0,0%	0,0%	0,0%	0,0%	0,0%	0,0%	0,0%	0,0%	0,0%	0,0%	0,0%	0,0%	0,0%	0,0%	0,0%	0,0%	0,0%	0,0%
15 0	0,0%	0,0%	0,0%	0,0%	0,0%	0,0%	0,0%	0,0%	0,0%	0,0%	0,0%	0,0%	0,0%	0,0%	0,0%	0,0%	0,0%	0,0%
Total	47,1%	12,8%	33,0%	7,1%	59,9%	40,1%	80,1%	20,5%	100,0%	44,7%	17,5%	27,2%	10,5%	62,3%	37,7%	71,9%	28,1%	100,0%

Tableau 5		Jours de locations										Nbre de dossiers									
Répartition de l'activité par types de contrats de travail et types de publics		Adulte en Difficulté	Adulte API	Adulte RTH	DE + 12 mois	DE moins 12 mois	Jeune DE + 12 mois	Jeune DE moins 12 mois	RSA Activité	RSA socle	TOTAL	Adulte en Difficulté	Adulte API	Adulte RTH	DE + 12 mois	DE moins 12 mois	Jeune DE + 12 mois	Jeune DE moins 12 mois	RSA Activité	RSA socle	TOTAL
1	1-CDD += 6 mois	70	0	0	0	0	99	0	84	75	328	2	0	0	0	0	2	0	2	3	9
2	1-CDD < 6 mois	0	0	0	215	50	142	223	0	343	973	0	0	0	6	1	3	8	0	11	29
3	1-CDI	69	0	30	66	166	24	100	99	143	697	4	0	1	1	3	2	2	1	3	17
4	1-Indépendant	32	0	0	0	66	0	0	82	34	214	1	0	0	0	1	0	0	1	2	5
5	1-Intérim	20	0	0	159	192	54	247	10	138	820	2	0	0	4	5	2	9	1	5	28
6	2-CIDD	0	0	0	62	0	0	0	0	0	62	0	0	0	1	0	0	0	0	0	1
7	2-Contrat d'Avenir	0	0	0	0	0	0	0	0	0	0	0	0	0	0	0	0	0	0	0	0
8	2-CUI CAE	47	0	0	0	75	30	55	0	94	301	3	0	0	0	1	1	2	0	5	12
9	2-CUI CIE	0	0	0	0	0	0	0	0	0	0	0	0	0	0	0	0	0	0	0	0
10	2-Int. d'insertion ou AI	0	0	0	0	0	0	0	0	53	53	0	0	0	0	0	0	0	0	1	1
11	3-Contrat d'apprentissage	0	0	0	0	0	0	7	0	0	7	0	0	0	0	0	0	1	0	0	1
12	3-Contrat de Professionnalisation	35	0	0	0	0	20	5	0	45	105	1	0	0	0	0	1	1	0	1	4
13	4-Formation qualifiante	0	0	0	0	23	22	0	0	48	93	0	0	0	0	1	1	0	0	1	3
14	5-Accompagnement Emploi Forma	0	0	0	0	0	0	0	0	44	44	0	0	0	0	0	0	0	0	1	1
15	5-EMT	0	0	0	10	0	0	0	0	0	10	0	0	0	1	0	0	0	0	0	1
16	5-Entretien embauche	0	0	0	0	0	0	0	0	0	0	0	0	0	0	0	0	0	0	0	0
17	5-stage professionnel	0	0	0	5	0	0	4	0	0	9	0	0	0	1	0	0	1	0	0	2
18	0	0	0	0	0	0	0	0	0	0	0	0	0	0	0	0	0	0	0	0	0
19	0	0	0	0	0	0	0	0	0	0	0	0	0	0	0	0	0	0	0	0	0
20	0	0	0	0	0	0	0	0	0	0	0	0	0	0	0	0	0	0	0	0	0
21	0	0	0	0	0	0	0	0	0	0	0	0	0	0	0	0	0	0	0	0	0
Total		273	0	30	517	572	391	641	275	1 017	3716	13	0	1	14	12	12	24	5	33	114

Tableau 5p		Jours de locations										Nbre de dossiers									
Répartition de l'activité par types de contrats de travail et types de publics		Adulte en Difficulté	Adulte API	Adulte RTH	DE + 12 mois	DE moins 12 mois	Jeune DE + 12 mois	Jeune DE moins 12 mois	RSA Activité	RSA socle	TOTAL	Adulte en Difficulté	Adulte API	Adulte RTH	DE + 12 mois	DE moins 12 mois	Jeune DE + 12 mois	Jeune DE moins 12 mois	RSA Activité	RSA socle	TOTAL
1	1-CDD += 6 mois	21%	0%	0%	0%	0%	30%	0%	26%	23%	9%	22%	0%	0%	0%	0%	22%	0%	22%	33%	8%
2	1-CDD < 6 mois	0%	0%	0%	22%	5%	15%	23%	0%	35%	26%	0%	0%	0%	21%	3%	10%	28%	0%	38%	25%
3	1-CDI	10%	0%	4%	9%	24%	3%	14%	14%	21%	19%	24%	0%	6%	6%	18%	12%	6%	18%	15%	
4	1-Indépendant	15%	0%	0%	0%	31%	0%	0%	38%	16%	6%	20%	0%	0%	0%	20%	0%	0%	20%	40%	4%
5	1-Intérim	2%	0%	0%	19%	23%	7%	30%	1%	17%	22%	7%	0%	0%	14%	18%	7%	32%	4%	18%	25%
6	2-CIDD	0%	0%	0%	100%	0%	0%	0%	0%	0%	2%	0%	0%	0%	100%	0%	0%	0%	0%	0%	1%
7	2-Contrat d'Avenir	0%	0%	0%	0%	0%	0%	0%	0%	0%	0%	0%	0%	0%	0%	0%	0%	0%	0%	0%	0%
8	2-CUI CAE	16%	0%	0%	0%	25%	10%	18%	0%	31%	8%	25%	0%	0%	0%	8%	8%	17%	0%	42%	11%
9	2-CUI CIE	0%	0%	0%	0%	0%	0%	0%	0%	0%	0%	0%	0%	0%	0%	0%	0%	0%	0%	0%	0%
10	2-Int. d'insertion ou AI	0%	0%	0%	0%	0%	0%	0%	0%	100%	1%	0%	0%	0%	0%	0%	0%	0%	0%	100%	1%
11	3-Contrat d'apprentissage	0%	0%	0%	0%	0%	0%	100%	0%	0%	0%	0%	0%	0%	0%	0%	0%	100%	0%	0%	1%
12	3-Contrat de Professionnalisation	33%	0%	0%	0%	0%	19%	5%	0%	43%	3%	25%	0%	0%	0%	0%	25%	25%	0%	25%	4%
13	4-Formation qualifiante	0%	0%	0%	0%	25%	24%	0%	0%	52%	3%	0%	0%	0%	0%	33%	33%	0%	0%	33%	3%
14	5-Accompagnement Emploi Forma	0%	0%	0%	0%	0%	0%	0%	0%	100%	1%	0%	0%	0%	0%	0%	0%	0%	0%	100%	1%
15	5-EMT	0%	0%	0%	100%	0%	0%	0%	0%	0%	0%	0%	0%	0%	100%	0%	0%	0%	0%	0%	1%
16	5-Entretien embauche	0%	0%	0%	0%	0%	0%	0%	0%	0%	0%	0%	0%	0%	0%	0%	0%	0%	0%	0%	0%
17	5-stage professionnel	0%	0%	0%	56%	0%	0%	44%	0%	0%	0%	0%	0%	0%	50%	0%	0%	50%	0%	0%	2%
18	0	0%	0%	0%	0%	0%	0%	0%	0%	0%	0%	0%	0%	0%	0%	0%	0%	0%	0%	0%	0%
19	0	0%	0%	0%	0%	0%	0%	0%	0%	0%	0%	0%	0%	0%	0%	0%	0%	0%	0%	0%	0%
20	0	0%	0%	0%	0%	0%	0%	0%	0%	0%	0%	0%	0%	0%	0%	0%	0%	0%	0%	0%	0%
21	0	0%	0%	0%	0%	0%	0%	0%	0%	0%	0%	0%	0%	0%	0%	0%	0%	0%	0%	0%	0%
Total		7,3%	0,0%	0,8%	13,9%	15,4%	10,5%	17,2%	7,4%	27,4%	100,0%	11%	0%	1%	12%	11%	11%	21%	4%	29%	100%

Tableau 5bis		Jours de locations				Nbre de dossiers				
Répartition de l'activité par types de contrats de travail et nature des publics	Jeunes de moins 26 ans	Bénéficiaires du RSA socle	Autres adultes	TOTAL	TOTAL Adultes (+ 26ans)	Jeunes de moins 26 ans	Bénéficiaires du RSA socle	Autres adultes	TOTAL	TOTAL Adultes (+ 26ans)
1 1-CDD += 6mois	183	75	70	328	145	2	2	5	9	7
2 1-CDD < 6 mois	365	343	265	973	608	11	0	18	29	18
3 1-CDI	223	143	331	697	474	5	1	11	17	12
4 1-Indépendant	82	34	98	214	132	0	1	4	5	5
5 1-Intérim	311	138	371	820	509	11	1	16	28	17
6 2-CIDD	0	0	62	62	62	0	0	1	1	1
7 2-Contrat d'Avenir	0	0	0	0	0	0	0	0	0	0
8 2-CUI CAE	85	94	122	301	216	3	0	9	12	9
9 2-CUI CIE	0	0	0	0	0	0	0	0	0	0
10 2-Int. d'insertion ou AI	0	53	0	53	53	0	0	1	1	1
11 3-Contrat d'apprentissage	7	0	0	7	0	1	0	0	1	0
12 3-Contrat de Professionnalisation	25	45	35	105	80	2	0	2	4	2
13 4-Formation qualifiante	22	48	23	93	71	1	0	2	3	2
14 5-Accompagnement Emploi Format	0	44	0	44	44	0	0	1	1	1
15 5-EMT	0	0	10	10	10	0	0	1	1	1
16 5-Entretien embauche	0	0	0	0	0	0	0	0	0	0
17 5-stage professionnel	4	0	5	9	5	1	0	1	2	1
18 0	0	0	0	0	0	0	0	0	0	0
19 0	0	0	0	0	0	0	0	0	0	0
20 0	0	0	0	0	0	0	0	0	0	0
21 0										
22 Total	1 307	1 017	1 392	3716	2 409	37	5	72	114	77

Tableau 5bis		Jours de locations				Nbre de dossiers				
Répartition de l'activité par types de contrats de travail et nature des publics	Jeunes de moins 26 ans	Bénéficiaires du RSA socle	Autres adultes	TOTAL	TOTAL Adultes (+ 26ans)	Jeunes de moins 26 ans	Bénéficiaires du RSA socle	Autres adultes	TOTAL	TOTAL Adultes (+ 26ans)
1 1-CDD += 6mois	56%	23%	21%	9%	44%	22%	22%	56%	8%	78%
2 1-CDD < 6 mois	38%	35%	27%	26%	62%	38%	0%	62%	25%	62%
3 1-CDI	32%	21%	47%	19%	68%	29%	6%	65%	15%	71%
4 1-Indépendant	38%	16%	46%	6%	62%	0%	20%	80%	4%	100%
5 1-Intérim	38%	17%	45%	22%	62%	39%	4%	57%	25%	61%
6 2-CIDD	0%	0%	100%	2%	100%	0%	0%	100%	1%	100%
7 2-Contrat d'Avenir	0%	0%	0%	0%	0%	0%	0%	0%	0%	0%
8 2-CUI CAE	28%	31%	41%	8%	72%	25%	0%	75%	11%	75%
9 2-CUI CIE	0%	0%	0%	0%	0%	0%	0%	0%	0%	0%
10 2-Int. d'insertion ou AI	0%	100%	0%	1%	100%	0%	0%	100%	1%	100%
11 3-Contrat d'apprentissage	100%	0%	0%	0%	0%	100%	0%	0%	1%	0%
12 3-Contrat de Professionnalisation	24%	43%	33%	3%	76%	50%	0%	50%	4%	50%
13 4-Formation qualifiante	24%	52%	25%	3%	76%	33%	0%	67%	3%	67%
14 5-Accompagnement Emploi Format	0%	100%	0%	1%	100%	0%	0%	100%	1%	100%
15 5-EMT	0%	0%	100%	0%	100%	0%	0%	100%	1%	100%
16 5-Entretien embauche	0%	0%	0%	0%	0%	0%	0%	0%	0%	0%
17 5-stage professionnel	44%	0%	56%	0%	56%	50%	0%	50%	2%	50%
18 0	0%	0%	0%	0%	0%	0%	0%	0%	0%	0%
19 0	0%	0%	0%	0%	0%	0%	0%	0%	0%	0%
20 0	0%	0%	0%	0%	0%	0%	0%	0%	0%	0%
21 0	0%	0%	0%	0%	0%	0%	0%	0%	0%	0%
22 Total	35,2%	27,4%	37,5%	100,0%	64,8%	32%	4%	63%	100%	68%

Tableau 6		Jours de locations			Nbre de dossiers		
Répartition de l'activité par types de contrats de travail et genre homme/femme		Homme	Femme	TOTAL	Homme	Femme	TOTAL
1	1-CDD += 6mois	125	203	328	4	5	9
2	1-CDD < 6 mois	404	569	973	14	15	29
3	1-CDI	478	219	697	11	6	17
4	1-Indépendant	104	110	214	3	2	5
5	1-Intérim	705	115	820	23	5	28
6	2-CIDD	62	0	62	1	0	1
7	2-Contrat d'Avenir	0	0	0	0	0	0
8	2-CUI CAE	157	144	301	6	6	12
9	2-CUI CIE	0	0	0	0	0	0
10	2-Int. d'insertion ou AI	53	0	53	1	0	1
11	3-Contrat d'apprentissage	7	0	7	1	0	1
12	3-Contrat de Professionnalisation	25	80	105	2	2	4
13	4-Formation qualifiante	93	0	93	3	0	3
14	5-Accompagnement Emploi Formatif	0	44	44	0	1	1
15	5-EMT	10	0	10	1	0	1
16	5-Entretien embauche	0	0	0	0	0	0
17	5-stage professionnel	4	5	9	1	1	2
18	0	0	0	0	0	0	0
19	0	0	0	0	0	0	0
20	0	0	0	0	0	0	0
21	0	0	0	0	0	0	0
22	0	0	0	0	0	0	0
23	0	0	0	0	0	0	0
24	0	0	0	0	0	0	0
25	0	0	0	0	0	0	0
26	Total	2 227	1 489	3 716	71	43	114
27	Taux moyen d'utilisation en nombre de jours par dossier				31	35	33

Tableau 6p		Jours de locations			Nbre de dossiers		
Répartition de l'activité par types de contrats de travail et genre homme/femme		Homme	Femme	TOTAL	Homme	Femme	TOTAL
1	1-CDD += 6mois	3,4%	5,5%	8,8%	3,5%	4,4%	7,9%
2	1-CDD < 6 mois	10,9%	15,3%	26,2%	12,3%	13,2%	25,4%
3	1-CDI	12,9%	5,9%	18,8%	9,6%	5,3%	14,9%
4	1-Indépendant	2,8%	3,0%	5,8%	2,6%	1,8%	4,4%
5	1-Intérim	19,0%	3,1%	22,1%	20,2%	4,4%	24,6%
6	2-CIDD	1,7%	0,0%	1,7%	0,9%	0,0%	0,9%
7	2-Contrat d'Avenir	0,0%	0,0%	0,0%	0,0%	0,0%	0,0%
8	2-CUI CAE	4,2%	3,9%	8,1%	5,3%	5,3%	10,5%
9	2-CUI CIE	0,0%	0,0%	0,0%	0,0%	0,0%	0,0%
10	2-Int. d'insertion ou AI	1,4%	0,0%	1,4%	0,9%	0,0%	0,9%
11	3-Contrat d'apprentissage	0,2%	0,0%	0,2%	0,9%	0,0%	0,9%
12	3-Contrat de Professionnalisation	0,7%	2,2%	2,8%	1,8%	1,8%	3,5%
13	4-Formation qualifiante	2,5%	0,0%	2,5%	2,6%	0,0%	2,6%
14	5-Accompagnement Emploi Formatif	0,0%	1,2%	1,2%	0,0%	0,9%	0,9%
15	5-EMT	0,3%	0,0%	0,3%	0,9%	0,0%	0,9%
16	5-Entretien embauche	0,0%	0,0%	0,0%	0,0%	0,0%	0,0%
17	5-stage professionnel	0,1%	0,1%	0,2%	0,9%	0,9%	1,8%
18	0	0,0%	0,0%	0,0%	0,0%	0,0%	0,0%
19	0	0,0%	0,0%	0,0%	0,0%	0,0%	0,0%
20	0	0,0%	0,0%	0,0%	0,0%	0,0%	0,0%
21	0						
	Total	59,9%	40,1%	100,0%	62,3%	37,7%	100,0%

Tableau 6bis		Jours de locations			Nbre de dossiers		
Répartition de l'activité par nature de contrats de travail et genre homme/femme		Homme	Femme	TOTAL	Homme	Femme	TOTAL
1	Emplois salariés non aidés : 1-CDD += 6 mois, 1-CDD < 6 mois, 1-CDI, 1-Indépendant, 1-Intérim, , ,	1 816	1 216	3 032	55	33	88
2	Emplois aidés : , 2-Int. d'insertion ou AI, 2-Contrat d'Avenir, 2-CUI CAE, 2-CUI CIE, 2-CIDD,	272	144	416	8	6	14
3	Contrats de formation professionnelle : 3-Contrat d'apprentissage, 3-Contrat de Professionnalisation, , , ,	32	80	112	3	2	5
4	Formations professionnelles : 4-Formation qualifiante, , , , ,	93	0	93	3	0	3
5	Démarches de recherche d'emploi : 5-Accompagnement Emploi Formation, 5-EMT, 5-Entretien embauche, 5-stage professionnel, ,	14	49	63	2	2	4
Total		2 227	1 489	3 716	71	43	114

Tableau 6bis		Jours de locations			Nbre de dossiers		
Répartition de l'activité par nature de contrats de travail et genre homme/femme		Homme	Femme	TOTAL	Homme	Femme	TOTAL
1	Emplois salariés non aidés : 1-CDD += 6 mois, 1-CDD < 6 mois, 1-CDI, 1-Indépendant, 1-Intérim, , ,	82%	82%	82%	77,5%	77%	77%
2	Emplois aidés : , 2-Int. d'insertion ou AI, 2-Contrat d'Avenir, 2-CUI CAE, 2-CUI CIE, 2-CIDD,	12%	10%	11%	11,3%	14%	12%
3	Contrats de formation professionnelle : 3-Contrat d'apprentissage, 3-Contrat de Professionnalisation, , , ,	1%	5%	3%	4,2%	5%	4%
4	Formations professionnelles : 4-Formation qualifiante, , , , ,	4%	0%	3%	4,2%	0%	3%
5	Démarches de recherche d'emploi : 5-Accompagnement Emploi Formation, 5-EMT, 5-Entretien embauche, 5-stage professionnel, ,	1%	3%	2%	2,8%	5%	4%
Total		100,0%	100,0%	100,0%	100,0%	100,0%	100,0%

Tableau 7		Jours de locations									
		Adulte en Difficulté	Adulte API	Adulte RTH	DE + 12 mois	DE moins 12 mois	Jeune DE + 12 mois	Jeune DE moins 12 mois	RSA Activité	RSA socle	Total
1	Accident de Travail - fin de contrat	0	0	0	0	0	0	0	0	0	0
2	Accident véhicule	0	0	0	0	0	0	0	0	0	0
3	Autres causes	0	0	0	0	0	49	0	0	48	97
4	En cours de location	36	0	0	0	0	14	15	99	35	199
5	Fin contrat travail non reconduit	0	0	0	119	113	18	107	10	121	488
6	Fin de formation	0	0	0	0	0	42	0	0	49	91
7	Fin de prise en charge du prescripteur	0	0	0	0	0	0	0	0	0	0
8	Fin de stage, EMT	0	0	0	15	0	0	0	0	0	15
9	Fin Entretien d'embauche	0	0	0	0	0	0	0	0	0	0
10	Interruption CT par le salarié	0	0	0	0	60	0	0	0	21	81
11	Interruption CT par l'employeur	0	0	0	0	23	42	40	0	129	234
12	Interruption location par bénéficiaire cause pb financiers	0	0	0	0	0	0	0	0	0	0
13	Sortie positive (emploi+Acquisition véhicule)	165	0	0	150	376	216	287	166	305	1665
14	Sortie positive (emploi+Aménagement Horaires)	0	0	0	66	0	10	30	0	53	159
15	Sortie positive (emploi+Changement domicile)	0	0	0	0	0	0	53	0	0	53
16	Sortie positive (emploi+Changement Lieu Travail)	21	0	0	0	0	0	0	0	0	21
17	Sortie positive (emploi+co-voiturage)	0	0	0	99	0	0	11	0	42	152
18	Sortie positive (emploi+prêt véhicule)	10	0	0	27	0	0	85	0	56	178
19	Sortie positive (emploi+réparation véhicule)	41	0	30	41	0	0	13	0	158	283
20	Xannulé - bénéficiaire	0	0	0	0	0	0	0	0	0	0
21	Xannulé - véhicule	0	0	0	0	0	0	0	0	0	0
22	XAttente	0	0	0	0	0	0	0	0	0	0
23	Xbénévolat transfert	0	0	0	0	0	0	0	0	0	0
24	XReprise de ligne informatique	0	0	0	0	0	0	0	0	0	0
25	XReprise nouveau financement	0	0	0	0	0	0	0	0	0	0
26	0	0	0	0	0	0	0	0	0	0	0
27	0	0	0	0	0	0	0	0	0	0	0
28	0	273	0	30	517	572	391	641	275	1017	3716
29											
30	Sortie positive	237	0	30	383	376	226	479	166	614	2511

	Jours de locations			
	Adultes	Jeunes	RSA socle	TOTAL
Total nombre de jours de location	1667	1032	1017	3716
Représentation %	45%	28%	27%	100%
Nombre de jours hors en cours de location	1532	1003	982	3517
Sortie positive nbr jours	1026	871	614	2511
Sortie positive %	67%	87%	63%	71,4%

Tableau 7p

Répartition du nombre de jour de location par conditions de fin de location et par types de publics	Adulte en Difficulté	Adulte API	Adulte RTH	DE + 12 mois	DE moins 12 mois	Jeune DE + 12 mois	Jeune DE moins 12 mois	RSA Activité	RSA socle	Total
1 Accident de Travail - fin de contrat	0%	/	0%	0%	0%	0%	0%	#VALEUR!	0%	0,0%
2 Accident véhicule	0%	/	0%	0%	0%	0%	0%	0%	0%	0,0%
3 Autres causes	0%	/	0%	0%	0%	13%	0%	0%	5%	2,6%
4 En cours de location	13%	/	0%	0%	0%	4%	2%	36%	3%	5,4%
5 Fin contrat travail non reconduit	0%	/	0%	23%	20%	5%	17%	4%	12%	13,1%
6 Fin de formation	0%	/	0%	0%	0%	11%	0%	0%	5%	2,4%
7 Fin de prise en charge du prescripteur	0%	/	0%	0%	0%	0%	0%	0%	0%	0,0%
8 Fin de stage, EMT	0%	/	0%	3%	0%	0%	0%	0%	0%	0,4%
9 Fin Entretien d'embauche	0%	/	0%	0%	0%	0%	0%	0%	0%	0,0%
10 Interruption CT par le salarié	0%	/	0%	0%	10%	0%	0%	0%	2%	2,2%
11 Interruption CT par l'employeur	0%	/	0%	0%	4%	11%	6%	0%	13%	6,3%
12 Interruption location par bénéficiaire cause pb financiers	0%	/	0%	0%	0%	0%	0%	0%	0%	0,0%
13 Sortie positive (emploi+Acquisition véhicule)	60%	/	0%	29%	66%	55%	45%	60%	30%	44,8%
14 Sortie positive (emploi+Aménagement Horaires)	0%	/	0%	13%	0%	3%	5%	0%	5%	4,3%
15 Sortie positive (emploi+Changement domicile)	0%	/	0%	0%	0%	0%	8%	0%	0%	1,4%
16 Sortie positive (emploi+Changement Lieu Travail)	8%	/	0%	0%	0%	0%	0%	0%	0%	0,6%
17 Sortie positive (emploi+co-voiturage)	0%	/	0%	19%	0%	0%	2%	0%	4%	4,1%
18 Sortie positive (emploi+prêt véhicule)	4%	/	0%	5%	0%	0%	13%	0%	6%	4,8%
19 Sortie positive (emploi+réparation véhicule)	15%	/	100%	8%	0%	0%	2%	0%	16%	7,6%
20 Xannulé - bénéficiaire	0%	/	0%	0%	0%	0%	0%	0%	0%	0,0%
21 Xannulé - véhicule	0%	/	0%	0%	0%	0%	0%	0%	0%	0,0%
22 XAttente	0%	/	0%	0%	0%	0%	0%	0%	0%	0,0%
23 Xbénévolat transfert	0%	/	0%	0%	0%	0%	0%	0%	0%	0,0%
24 XReprise de ligne informatique	0%	/	0%	0%	0%	0%	0%	0%	0%	0,0%
25 XReprise nouveau financement	0%	/	0%	0%	0%	0%	0%	0%	0%	0,0%
26 0										0,0%
27 0										0,0%
0	7%	0%	1%	14%	15%	11%	17%	7%	27%	100,0%
% sortie positive (hors location en cours)	100%	/	100%	74%	66%	60%	77%	94%	63%	71,4%

Graphique 1

Répartition en % des types de "Sorties positives" à partir du nombre de dossiers de location concernés

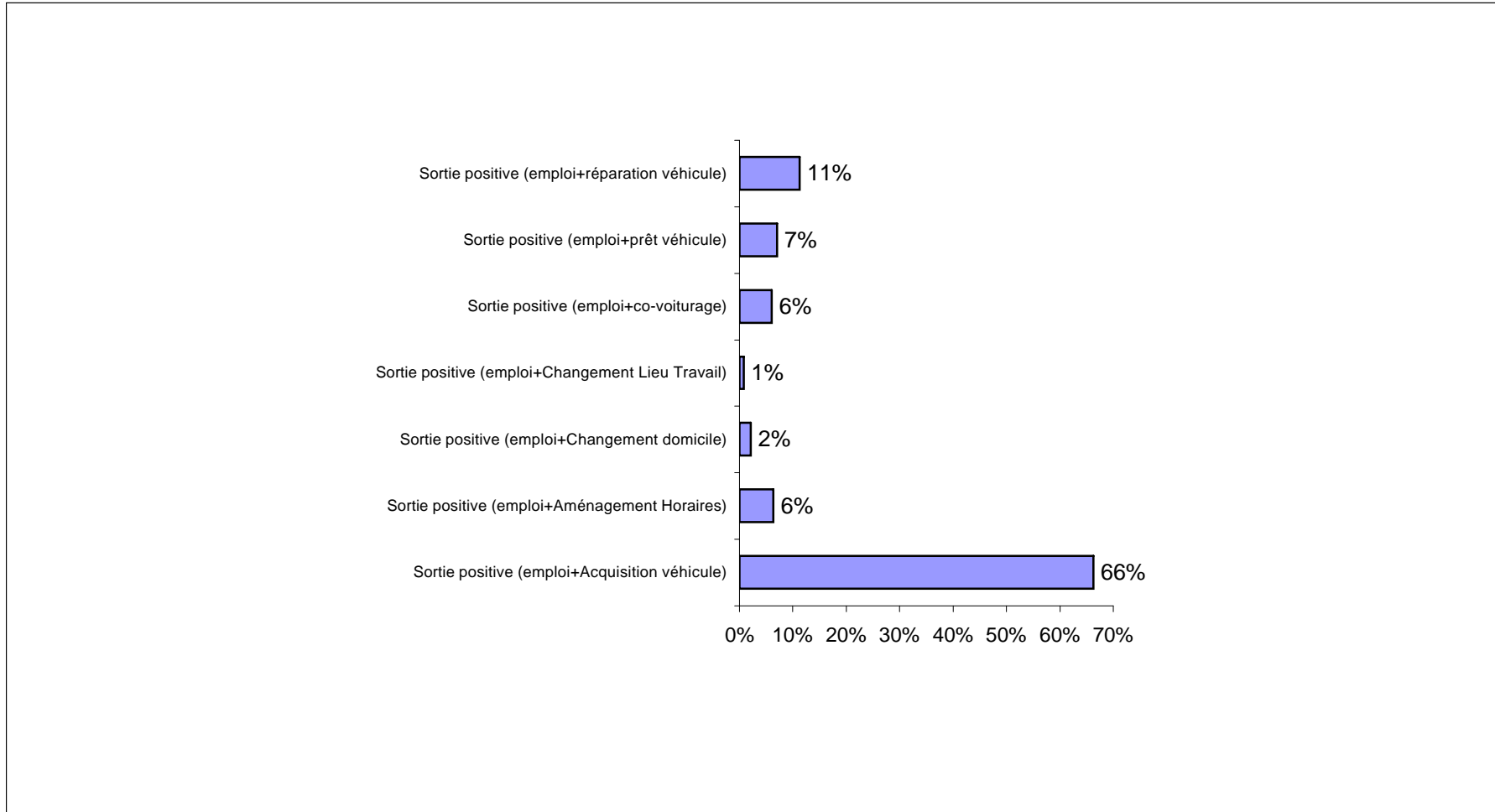


Tableau 8

	Répartition du nombre de dossiers de location par conditions de fin de location et par types de publics	Nbre de dossiers									
		Adulte en Difficulté	Adulte API	Adulte RTH	DE + 12 mois	DE moins 12 mois	Jeune DE + 12 mois	Jeune DE moins 12 mois	RSA Activité	RSA socle	Total
1	Accident de Travail - fin de contrat	0	0	0	0	0	0	0	0	0	0
2	Accident véhicule	0	0	0	0	0	0	0	0	0	0
3	Autres causes	0	0	0	0	0	1	0	0	1	2
4	En cours de location	2	0	0	0	0	1	1	1	1	6
5	Fin contrat travail non reconduit	0	0	0	3	3	2	4	1	6	19
6	Fin de formation	0	0	0	0	0	2	0	0	2	4
7	Fin de prise en charge du prescripteur	0	0	0	0	0	0	0	0	0	0
8	Fin de stage, EMT	0	0	0	2	0	0	0	0	0	2
9	Fin Entretien d'embauche	0	0	0	0	0	0	0	0	0	0
10	Interruption CT par le salarié	0	0	0	0	1	0	0	0	2	3
11	Interruption CT par l'employeur	0	0	0	0	1	1	1	0	4	7
12	Interruption location par bénéficiaire cause pb financiers	0	0	0	0	0	0	0	0	0	0
13	Sortie positive (emploi+Acquisition véhicule)	6	0	0	3	7	4	10	3	6	39
14	Sortie positive (emploi+Aménagement Horaires)	0	0	0	1	0	1	1	0	3	6
15	Sortie positive (emploi+Changement domicile)	0	0	0	0	0	0	1	0	0	1
16	Sortie positive (emploi+Changement Lieu Travail)	1	0	0	0	0	0	0	0	0	1
17	Sortie positive (emploi+co-voiturage)	0	0	0	3	0	0	2	0	2	7
18	Sortie positive (emploi+prêt véhicule)	1	0	0	1	0	0	3	0	2	7
19	Sortie positive (emploi+réparation véhicule)	3	0	1	1	0	0	1	0	4	10
20	Xannulé - bénéficiaire	0	0	0	0	0	0	0	0	0	0
21	Xannulé - véhicule	0	0	0	0	0	0	0	0	0	0
22	XAttente	0	0	0	0	0	0	0	0	0	0
23	Xbénévolat transfert	0	0	0	0	0	0	0	0	0	0
24	XReprise de ligne informatique	0	0	0	0	0	0	0	0	0	0
25	XReprise nouveau financement	0	0	0	0	0	0	0	0	0	0
26	0	0	0	0	0	0	0	0	0	0	0
27	0	0	0	0	0	0	0	0	0	0	0
28	Total	13	0	1	14	12	12	24	5	33	114

Sortie positive	11	0	1	9	7	5	18	3	17	71
------------------------	-----------	----------	----------	----------	----------	----------	-----------	----------	-----------	-----------

Synthèse Tableau 8

	Nbre de dossiers			
	Adultes	Jeunes	RSA socle	TOTAL
Total nombre de dossiers de location	40	41	33	114
Représentation %	35%	36%	29%	100%
Nombre de dossiers hors location en cours	38	38	32	108
Sortie positive nbr dossier	28	26	17	71
Sortie positive %	74%	68%	53%	65,7%

Tableau 8p

Répartition du nombre de dossiers de location par conditions de fin de location et par types de publics	Adulte en Difficulté	Adulte API	Adulte RTH	DE + 12 mois	DE moins 12 mois	Jeune DE + 12 mois	Jeune DE moins 12 mois	RSA Activité	RSA socle	Taux // contrat
1 Accident de Travail - fin de contrat	0%	/	0%	0%	0%	0%	0%	0%	0%	0,0%
2 Accident véhicule	0%	/	0%	0%	0%	0%	0%	0%	0%	0,0%
3 Autres causes	0%	/	0%	0%	0%	8%	0%	0%	3%	1,8%
4 En cours de location	15%	/	0%	0%	0%	8%	4%	20%	3%	5,3%
5 Fin contrat travail non reconduit	0%	/	0%	21%	25%	17%	17%	20%	18%	16,7%
6 Fin de formation	0%	/	0%	0%	0%	17%	0%	0%	6%	3,5%
7 Fin de prise en charge du prescripteur	0%	/	0%	0%	0%	0%	0%	0%	0%	0,0%
8 Fin de stage, EMT	0%	/	0%	14%	0%	0%	0%	0%	0%	1,8%
9 Fin Entretien d'embauche	0%	/	0%	0%	0%	0%	0%	0%	0%	0,0%
10 Interruption CT par le salarié	0%	/	0%	0%	8%	0%	0%	0%	6%	2,6%
11 Interruption CT par l'employeur	0%	/	0%	0%	8%	8%	4%	0%	12%	6,1%
12 Interruption location par bénéficiaire cause pb financiers	0%	/	0%	0%	0%	0%	0%	0%	0%	0,0%
13 Sortie positive (emploi+Acquisition véhicule)	46%	/	0%	21%	58%	33%	42%	60%	18%	34,2%
14 Sortie positive (emploi+Aménagement Horaires)	0%	/	0%	7%	0%	8%	4%	0%	9%	5,3%
15 Sortie positive (emploi+Changement domicile)	0%	/	0%	0%	0%	0%	4%	0%	0%	0,9%
16 Sortie positive (emploi+Changement Lieu Travail)	8%	/	0%	0%	0%	0%	0%	0%	0%	0,9%
17 Sortie positive (emploi+co-voiturage)	0%	/	0%	21%	0%	0%	8%	0%	6%	6,1%
18 Sortie positive (emploi+prêt véhicule)	8%	/	0%	7%	0%	0%	13%	0%	6%	6,1%
19 Sortie positive (emploi+réparation véhicule)	23%	/	100%	7%	0%	0%	4%	0%	12%	8,8%
20 Xannulé - bénéficiaire	0%	/	0%	0%	0%	0%	0%	0%	0%	0,0%
21 Xannulé - véhicule	0%	/	0%	0%	0%	0%	0%	0%	0%	0,0%
22 XAttente	0%	/	0%	0%	0%	0%	0%	0%	0%	0,0%
23 Xbénévolat transfert	0%	/	0%	0%	0%	0%	0%	0%	0%	0,0%
24 XReprise de ligne informatique	0%	/	0%	0%	0%	0%	0%	0%	0%	0,0%
25 XReprise nouveau financement	0%	/	0%	0%	0%	0%	0%	0%	0%	0,0%
26										
27	0									
Total	11%	0%	1%	12%	11%	11%	21%	4%	29%	100,0%
% sortie positive (hors location en cours)	100%	/	100%	64%	58%	45%	78%	75%	53%	65,7%

Tableau 9

		Nombre moyen de jours de location par dossier									
Nombre moyen de jours de location par dossier par conditions de fin de location et par types de publics		Adulte en Difficulté	Adulte API	Adulte RTH	DE + 12 mois	DE moins 12 mois	Jeune DE + 12 mois	Jeune DE moins 12 mois	RSA Activité	RSA socle	Moyenne générale
1	Accident de Travail - fin de contrat	0	0	0	0	0	0	0	0	0	0
2	Accident véhicule	0	0	0	0	0	0	0	0	0	0
3	Autres causes	0	0	0	0	0	49	0	0	48	49
4	En cours de location	18	0	0	0	0	14	15	99	35	33
5	Fin contrat travail non reconduit	0	0	0	40	38	9	27	10	20	26
6	Fin de formation	0	0	0	0	0	21	0	0	25	23
7	Fin de prise en charge du prescripteur	0	0	0	0	0	0	0	0	0	0
8	Fin de stage, EMT	0	0	0	8	0	0	0	0	0	8
9	Fin Entretien d'embauche	0	0	0	0	0	0	0	0	0	0
10	Interruption CT par le salarié	0	0	0	0	60	0	0	0	11	27
11	Interruption CT par l'employeur	0	0	0	0	23	42	40	0	32	33
12	Interruption location par bénéficiaire cause pb financiers	0	0	0	0	0	0	0	0	0	0
13	Sortie positive (emploi+Acquisition véhicule)	28	0	0	50	54	54	29	55	51	43
14	Sortie positive (emploi+Aménagement Horaires)	0	0	0	66	0	10	30	0	18	27
15	Sortie positive (emploi+Changement domicile)	0	0	0	0	0	0	53	0	0	53
16	Sortie positive (emploi+Changement Lieu Travail)	21	0	0	0	0	0	0	0	0	21
17	Sortie positive (emploi+co-voiturage)	0	0	0	33	0	0	6	0	21	22
18	Sortie positive (emploi+prêt véhicule)	10	0	0	27	0	0	28	0	28	25
19	Sortie positive (emploi+réparation véhicule)	14	0	30	41	0	0	13	0	40	28
20											
21											
22	Total général	21	0	30	37	48	33	27	55	31	33
Moyenne sur les sorties positive		22	0	30	43	54	45	27	55	36	35

Bilan statistique de l'action LOCATION DE VOITURES ANNEE 2010 du 01/01/2010 au 31/12/2010

Tableau 10a		Jours de locations								
Répartition du nombre de jour de location par niveau l'étude, par âge et genre homme/femme		Homme de + 26 ans	Homme de moins 26 ans	Femme de + 26 ans	Femme de moins 26 ans	Total Homme	Total Femme	Total + 26 ans	Total moins 26 ans	TOTAL général
1	Niveaux I et II - BAC+3	221	0	61	0	221	61	282	0	282
2	Niveaux III - BAC+2	174	75	50	0	249	50	224	75	299
3	Niveaux III bis - BAC +2 sans diplôme	112	20	20	0	132	20	132	20	152
4	Niveaux IV - BAC	142	50	224	198	192	422	366	248	614
5	Niveaux IV bis - Lycée sans diplôme	63	66	45	0	129	45	108	66	174
6	Niveaux V - BEPC, CAP, BEP, CFPA	779	383	541	199	1162	740	1320	582	1902
7	Niveaux V bis - fin de collège sans diplôme	131	11	121	30	142	151	252	41	293
8	Niveaux VI - classe de 5ème	0	0	0	0	0	0	0	0	0
9	0	0	0	0	0	0	0	0	0	0
10	Total	1 622	605	1 062	427	2 227	1 489	2 684	1 032	3716

Tableau 10b		Nbre de dossiers								
Répartition du nombre de dossier par niveau l'étude, par âge et genre homme/femme		Homme de + 26 ans	Homme de moins 26 ans	Femme de + 26 ans	Femme de moins 26 ans	Total Homme	Total Femme	Total + 26 ans	Total moins 26 ans	TOTAL général
1	Niveaux I et II - BAC+3	5	0	2	0	5	2	7	0	7
2	Niveaux III - BAC+2	4	2	2	0	6	2	6	2	8
3	Niveaux III bis - BAC +2 sans diplôme	2	1	2	0	3	2	4	1	5
4	Niveaux IV - BAC	5	2	4	6	7	10	9	8	17
5	Niveaux IV bis - Lycée sans diplôme	1	1	1	0	2	1	2	1	3
6	Niveaux V - BEPC, CAP, BEP, CFPA	25	14	14	7	39	21	39	21	60
7	Niveaux V bis - fin de collège sans diplôme	7	2	4	1	9	5	11	3	14
8	Niveaux VI - classe de 5ème	0	0	0	0	0	0	0	0	0
9	0	0	0	0	0	0	0	0	0	0
10	Total	49	22	29	14	71	43	78	36	114

Tableau 10ap		% sur les jours de locations							
Répartition du nombre de jour de location par niveau l'étude, par âge et genre homme/femme	Homme de + 26 ans	Homme de moins 26 ans	Femme de + 26 ans	Femme de moins 26 ans	Total Homme	Total Femme	Total + 26 ans	Total moins 26 ans	TOTAL général
1 Niveaux I et II - BAC+3	5,9%		1,6%		5,9%	1,6%	7,6%		7,6%
2 Niveaux III - BAC+2	4,7%	2,0%	1,3%		6,7%	1,3%	6,0%	2,0%	8,0%
3 Niveaux III bis - BAC +2 sans diplôme	3,0%	0,5%	0,5%		3,6%	0,5%	3,6%	0,5%	4,1%
4 Niveaux IV - BAC	3,8%	1,3%	6,0%	5,3%	5,2%	11,4%	9,8%	6,7%	16,5%
5 Niveaux IV bis - Lycée sans diplôme	1,7%	1,8%	1,2%		3,5%	1,2%	2,9%	1,8%	4,7%
6 Niveaux V - BEPC, CAP, BEP, CFPA	21,0%	10,3%	14,6%	5,4%	31,3%	19,9%	35,5%	15,7%	51,2%
7 Niveaux V bis - fin de collège sans diplôme	3,5%	0,3%	3,3%	0,8%	3,8%	4,1%	6,8%	1,1%	7,9%
8 Niveaux VI - classe de 5ème									0,0%
9 Total	43,6%	16,3%	28,6%	11,5%	59,9%	40,1%	72,2%	27,8%	100,0%
10 Synthèse par groupe de niveaux									
11 Sans qualification : du Niveaux VI à V bis	10,6%	2,0%	3,0%		12,6%	3,0%	13,6%	2,0%	15,6%
Faible qualification : du Niveaux V à IV bis	6,8%	1,9%	6,6%	5,3%	8,7%	11,9%	13,4%	7,2%	20,6%
12 Qualifiés : du Niveaux IV à III bis	22,7%	12,1%	15,8%	5,4%	34,7%	21,1%	38,4%	17,4%	55,9%
13 Haute qualification : du Niveaux III bis à I	3,5%	0,3%	3,3%	0,8%	3,8%	4,1%	6,8%	1,1%	7,9%
14 Total	43,6%	16,3%	28,6%	11,5%	59,9%	40,1%	72,2%	27,8%	100,0%

Tableau 10bp		% sur le nombre de dossiers							
Répartition du nombre de dossier par niveau l'étude, par âge et genre homme/femme	Homme de + 26 ans	Homme de moins 26 ans	Femme de + 26 ans	Femme de moins 26 ans	Total Homme	Total Femme	Total + 26 ans	Total moins 26 ans	TOTAL général
1 Niveaux I et II - BAC+3	4,4%		1,8%		4,4%	1,8%	6,1%		6,1%
2 Niveaux III - BAC+2	3,5%	1,8%	1,8%		5,3%	1,8%	5,3%	1,8%	7,0%
3 Niveaux III bis - BAC +2 sans diplôme	1,8%	0,9%	1,8%		2,6%	1,8%	3,5%	0,9%	4,4%
4 Niveaux IV - BAC	4,4%	1,8%	3,5%	5,3%	6,1%	8,8%	7,9%	7,0%	14,9%
5 Niveaux IV bis - Lycée sans diplôme	0,9%	0,9%	0,9%		1,8%	0,9%	1,8%	0,9%	2,6%
6 Niveaux V - BEPC, CAP, BEP, CFPA	21,9%	12,3%	12,3%	6,1%	34,2%	18,4%	34,2%	18,4%	52,6%
7 Niveaux V bis - fin de collège sans diplôme	6,1%	1,8%	3,5%	0,9%	7,9%	4,4%	9,6%	2,6%	12,3%
8 Niveaux VI - classe de 5ème									0,0%
9 Total	43,0%	19,3%	25,4%	12,3%	62,3%	37,7%	68,4%	31,6%	100,0%
10 Synthèse par groupe de niveaux									
11 Sans qualification : du Niveaux VI à V bis	7,9%	1,8%	3,5%		9,6%	3,5%	11,4%	1,8%	13,2%
Faible qualification : du Niveaux V à IV bis	6,1%	2,6%	5,3%	5,3%	8,8%	10,5%	11,4%	7,9%	19,3%
12 Qualifiés : du Niveaux IV à III bis	22,8%	13,2%	13,2%	6,1%	36,0%	19,3%	36,0%	19,3%	55,3%
13 Haute qualification : du Niveaux III bis à I	6,1%	1,8%	3,5%	0,9%	7,9%	4,4%	9,6%	2,6%	12,3%
14 Total	43,0%	19,3%	25,4%	12,3%	62,3%	37,7%	68,4%	31,6%	100,0%

Graphique 2

Répartition du % du nombre de jour de location par niveau l'étude

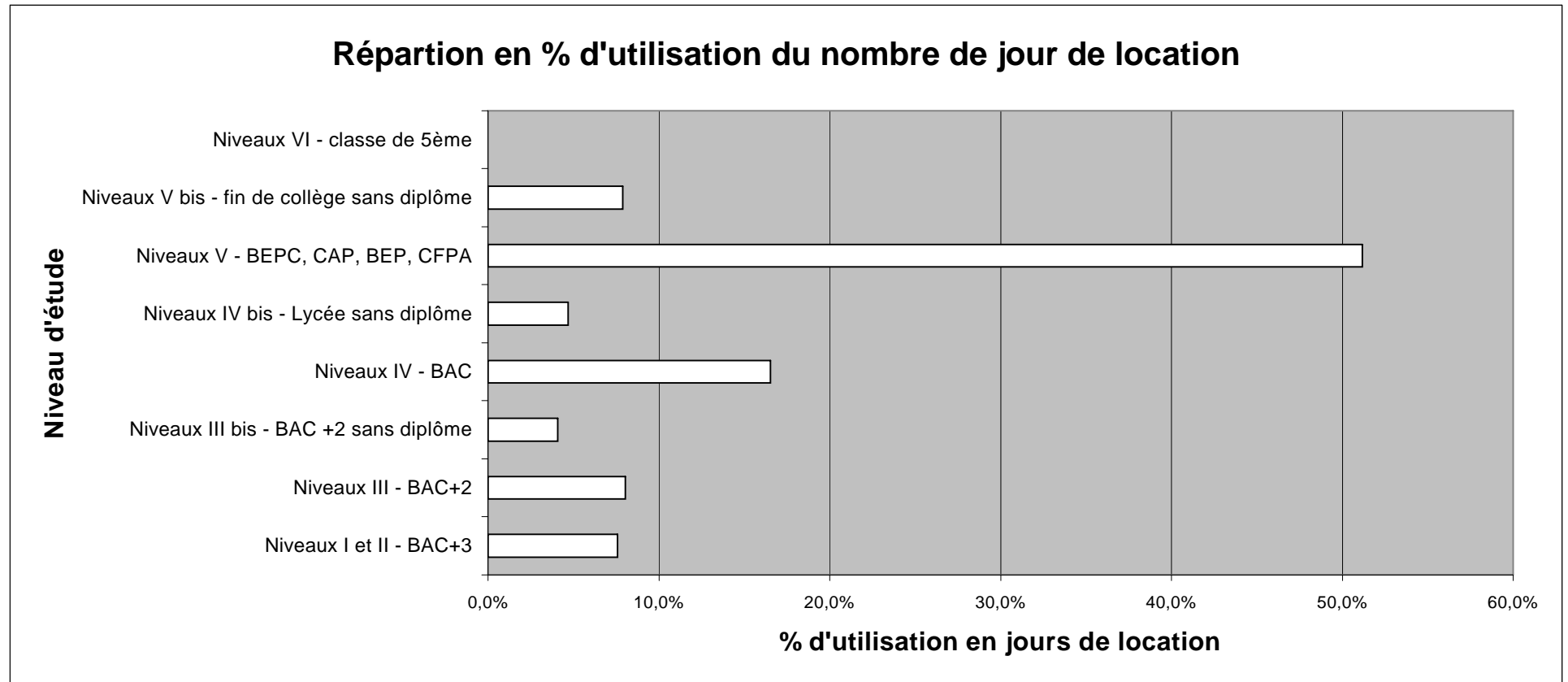


Tableau 11		Nbre de dossiers			% de dossiers		
		Homme	Femme	Total	Homme	Femme	Taux // nbre dossier
1	Accident de Travail - fin de contrat	0	0	0	0%	0%	0,0%
2	Accident véhicule	0	0	0	0%	0%	0,0%
3	Autres causes	1	1	2	1%	2%	1,8%
4	En cours de location	4	2	6	6%	5%	5,3%
5	Fin contrat travail non reconduit	12	7	19	17%	16%	16,7%
6	Fin de formation	3	1	4	4%	2%	3,5%
7	Fin de prise en charge du prescripteur	0	0	0	0%	0%	0,0%
8	Fin de stage, EMT	1	1	2	1%	2%	1,8%
9	Fin Entretien d'embauche	0	0	0	0%	0%	0,0%
10	Interruption CT par le salarié	3	0	3	4%	0%	2,6%
11	Interruption CT par l'employeur	6	1	7	8%	2%	6,1%
12	Interruption location par bénéficiaire cause pb financiers	0	0	0	0%	0%	0,0%
13	Sortie positive (emploi+Acquisition véhicule)	24	15	39	34%	35%	34,2%
14	Sortie positive (emploi+Aménagement Horaires)	4	2	6	6%	5%	5,3%
15	Sortie positive (emploi+Changement domicile)	0	1	1	0%	2%	0,9%
16	Sortie positive (emploi+Changement Lieu Travail)	0	1	1	0%	2%	0,9%
17	Sortie positive (emploi+co-voiturage)	5	2	7	7%	5%	6,1%
18	Sortie positive (emploi+prêt véhicule)	3	4	7	4%	9%	6,1%
19	Sortie positive (emploi+réparation véhicule)	5	5	10	7%	12%	8,8%
20	Xannulé - bénéficiaire	0	0	0	0%	0%	0,0%
21	Xannulé - véhicule	0	0	0	0%	0%	0,0%
22	XAttente	0	0	0	0%	0%	0,0%
23	Xbénévolat transfert	0	0	0	0%	0%	0,0%
24	XReprise de ligne informatique	0	0	0	0%	0%	0,0%
25	XReprise nouveau financement	0	0	0	0%	0%	0,0%
26	0	0	0	0	0%	0%	0,0%
27	0	0	0	0	0%	0%	0,0%
22	Total	71	43	114	62%	38%	100%
23	Total hors location en cours	67	41	108	62%	38%	100%
Sortie positive et % hors location en cours		41	30	71	61,2%	73,2%	65,7%

Tableau 12

	Répartition du nombre de jour de location par conditions de fin de location et genre homme/femme	Jours de locations			% de jours locations hors "en cours"		
		Homme	Femme	Total	Homme	Femme	Taux // jours
1	Accident de Travail - fin de contrat	0	0	0	0%	0%	0%
2	Accident véhicule	0	0	0	0%	0%	0%
3	Autres causes	48	49	97	2%	4%	3%
4	En cours de location	86	113	199	4%	8%	6%
5	Fin contrat travail non reconduit	328	160	488	15%	12%	14%
6	Fin de formation	47	44	91	2%	3%	3%
7	Fin de prise en charge du prescripteur	0	0	0	0%	0%	0%
8	Fin de stage, EMT	10	5	15	0%	0%	0%
9	Fin Entretien d'embauche	0	0	0	0%	0%	0%
10	Interruption CT par le salarié	81	0	81	4%	0%	2%
11	Interruption CT par l'employeur	189	45	234	9%	3%	7%
12	Interruption location par bénéficiaire cause pb financiers	0	0	0	0%	0%	0%
13	Sortie positive (emploi+Acquisition véhicule)	1004	661	1665	47%	48%	47%
14	Sortie positive (emploi+Aménagement Horaires)	119	40	159	6%	3%	5%
15	Sortie positive (emploi+Changement domicile)	0	53	53	0%	4%	2%
16	Sortie positive (emploi+Changement Lieu Travail)	0	21	21	0%	2%	1%
17	Sortie positive (emploi+co-voiturage)	66	86	152	3%	6%	4%
18	Sortie positive (emploi+prêt véhicule)	111	67	178	5%	5%	5%
19	Sortie positive (emploi+réparation véhicule)	138	145	283	6%	11%	8%
20	Xannulé - bénéficiaire	0	0	0	0%	0%	0%
21	Xannulé - véhicule	0	0	0	0%	0%	0%
22	XAttente	0	0	0	0%	0%	0%
23	Xbénévolat transfert	0	0	0	0%	0%	0%
24	XReprise de ligne informatique	0	0	0	0%	0%	0%
25	XReprise nouveau financement	0	0	0	0%	0%	0%
26	0	0	0	0	0%	0%	0%
22	Total	2227	1489	3716	60%	40%	100%
23	Total hors location en cours	2141	1376	3517	61%	39%	100%
Sortie positive et % hors location en cours		1438	1073	2511	67,2%	78,0%	71,4%

Tableau 13		Nbre de dossiers													
Répartition du nombre de dossiers par types de contrats de travail et par conditions de fin de location		Accident de Travail - fin de contrat	Accident véhicule	Autres causes	Fin contrat travail non reconduit	Fin de formation	Fin de prise en charge du prescripteur	Fin de stage, EMT	Fin Entretien d'embauche	Interruption CT par le salarié	Interruption CT par l'employeur	Interruption location par bénéficiaire cause pb financiers	Nombre de sorties positives	TOTAL	% des Sorties Positives // type de contrat travail
1	1-CDD += 6mois	0	0	1	0	0	0	0	0	0	0	0	8	9	88,9%
2	1-CDD < 6 mois	0	0	0	12	0	0	0	0	0	4	0	13	29	44,8%
3	1-CDI	0	0	0	0	0	0	0	0	1	2	0	11	14	78,6%
4	1-Indépendant	0	0	0	0	0	0	0	0	1	0	0	3	4	75,0%
5	1-Intérim	0	0	0	6	0	0	0	0	1	0	0	19	26	73,1%
6	2-CIDD	0	0	0	0	0	0	0	0	0	0	0	1	1	100,0%
7	2-Contrat d'Avenir	0	0	0	0	0	0	0	0	0	0	0	0	0	.
8	2-CUI CAE	0	0	0	0	1	0	0	0	0	0	0	11	12	91,7%
9	2-CUI CIE	0	0	0	0	0	0	0	0	0	0	0	0	0	.
10	2-Int. d'insertion ou AI	0	0	0	0	0	0	0	0	0	0	0	1	1	100,0%
11	3-Contrat d'apprentissage	0	0	0	0	0	0	0	0	0	0	0	1	1	100,0%
12	3-Contrat de Professionnalisation	0	0	0	0	1	0	0	0	0	0	0	3	4	75,0%
13	4-Formation qualifiante	0	0	1	0	1	0	0	0	0	1	0	0	3	0,0%
14	5-Accompagnement Emploi Format	0	0	0	0	1	0	0	0	0	0	0	0	1	0,0%
15	5-EMT	0	0	0	0	0	0	1	0	0	0	0	0	1	0,0%
16	5-Entretien embauche	0	0	0	0	0	0	0	0	0	0	0	0	0	.
17	5-stage professionnel	0	0	0	1	0	0	1	0	0	0	0	0	2	0,0%
18	0	0	0	0	0	0	0	0	0	0	0	0	0	0	.
19	0	0	0	0	0	0	0	0	0	0	0	0	0	0	.
20	0	0	0	0	0	0	0	0	0	0	0	0	0	0	.
21	0	0	0	0	0	0	0	0	0	0	0	0	0	0	.
22	Total	0	0	2	19	4	0	2	0	3	7	0	71	108	
23		0%	0%	2%	18%	4%	0%	2%	0%	3%	6%	0%	65,7%	100%	

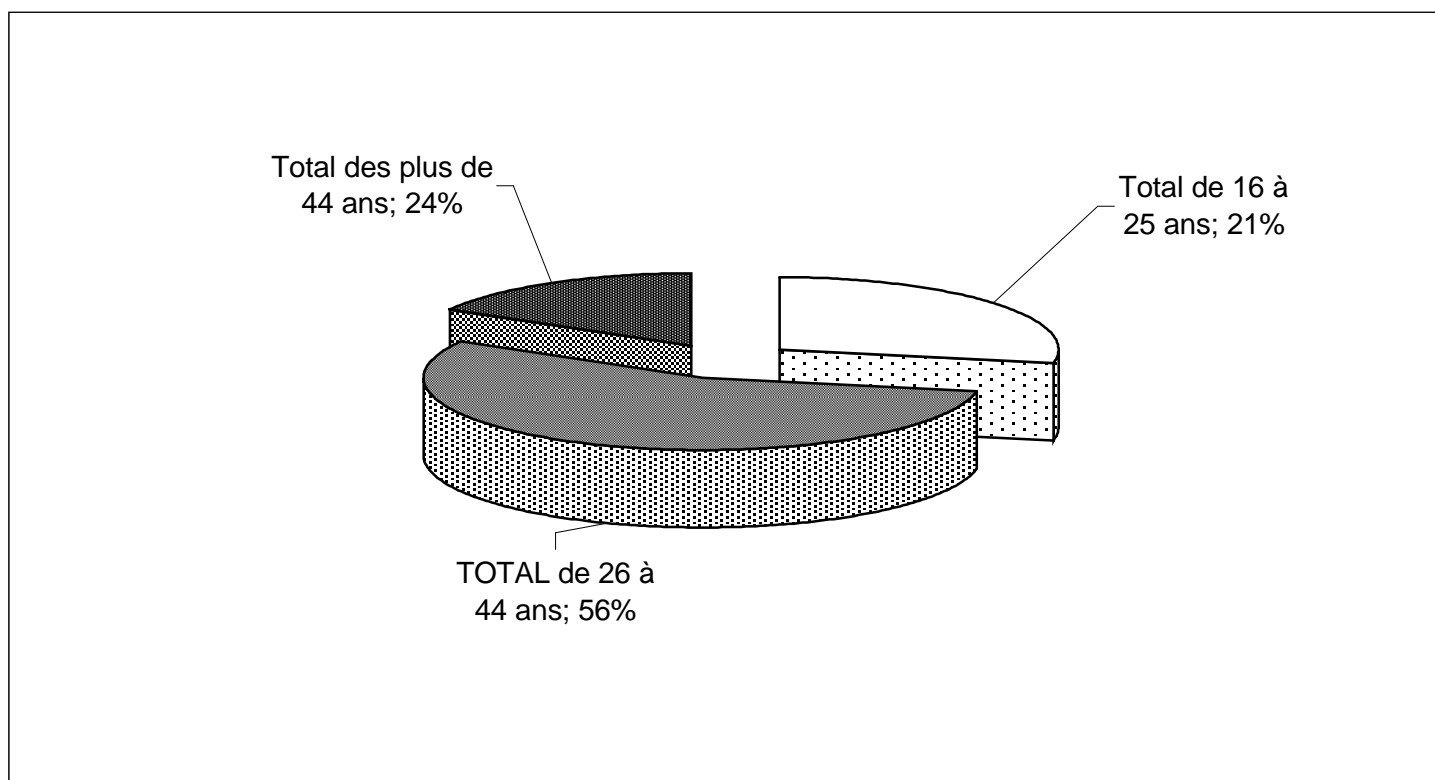
Tableau 14		Jours de locations													
Répartition du nombre de jour de location par types de contrats de travail et par conditions de fin de location	Accident de Travail - fin de contrat	Accident véhicule	Autres causes	Fin contrat travail non reconduit	Fin de formation	Fin de prise en charge du prescripteur	Fin de stage, EMT	Fin Entretien d'embauche	Interruption CT par le salarié	Interruption CT par l'employeur	Interruption location par bénéficiaire cause pb financiers	Nombre de sorties positives	TOTAL	% des Sorties Positives // type de contrat travail	
1 1-CDD += 6 mois	0	0	49	0	0	0	0	0	0	0	0	279	328	85,1%	
2 1-CDD < 6 mois	0	0	0	318	0	0	0	0	0	126	0	529	973	54,4%	
3 1-CDI	0	0	0	0	0	0	0	0	60	85	0	404	549	73,6%	
4 1-Indépendant	0	0	0	0	0	0	0	0	6	0	0	176	182	96,7%	
5 1-Intérim	0	0	0	166	0	0	0	0	15	0	0	620	801	77,4%	
6 2-CIDD	0	0	0	0	0	0	0	0	0	0	0	62	62	100,0%	
7 2-Contrat d'Avenir	0	0	0	0	0	0	0	0	0	0	0	0	0	.	
8 2-CUI CAE	0	0	0	0	5	0	0	0	0	0	0	296	301	98,3%	
9 2-CUI CIE	0	0	0	0	0	0	0	0	0	0	0	0	0	.	
10 2-Int. d'insertion ou AI	0	0	0	0	0	0	0	0	0	0	0	53	53	100,0%	
11 3-Contrat d'apprentissage	0	0	0	0	0	0	0	0	0	0	0	7	7	100,0%	
12 3-Contrat de Professionnalisation	0	0	0	0	20	0	0	0	0	0	0	85	105	81,0%	
13 4-Formation qualifiante	0	0	48	0	22	0	0	0	0	23	0	0	93	.	
14 5-Accompagnement Emploi Format	0	0	0	0	44	0	0	0	0	0	0	0	44	.	
15 5-EMT	0	0	0	0	0	0	10	0	0	0	0	0	10	.	
16 5-Entretien embauche	0	0	0	0	0	0	0	0	0	0	0	0	0	.	
17 5-stage professionnel	0	0	0	4	0	0	5	0	0	0	0	0	9	.	
18	0	0	0	0	0	0	0	0	0	0	0	0	0	.	
19	0	0	0	0	0	0	0	0	0	0	0	0	0	.	
20	0	0	0	0	0	0	0	0	0	0	0	0	0	.	
21	0	0	0	0	0	0	0	0	0	0	0	0	0	.	
22	Total	0	0	97	488	91	0	15	0	81	234	0	2511	3517	
23	Taux	0%	0%	3%	14%	3%	0%	0%	0%	2%	7%	0%	71,4%	100%	0%

Tableau 15

Répartition du nombre de dossiers sur les différentes causes de non utilisation des TC		Nbre et % de dossier concernés		
<i>Conditions de travail</i>				
1	déplacements professionnels	23	20%	54%
2	horaire de travail	38	33%	
<i>Offre des transports en commun</i>				
3	mal desservi par TC	24	21%	46%
4	non desservi par TC	29	25%	
5	Total	114	100%	100%

Tableau 16

Répartition du nombre de dossiers par tranches l'âges et par genre homme/femme		Nbre de dossiers					
		Homme	Femme	TOTAL	Homme	Femme	TOTAL
1	16/17 ans	2	0	2	100%	0	2%
2	18/20 ans	4	1	5	80%	20%	4%
3	21/25 ans	14	11	25	56%	44%	22%
4	26/34 ans	16	12	28	57%	43%	25%
5	35/44 ans	23	12	35	66%	34%	31%
6	45/54 ans	10	7	17	59%	41%	15%
7	55 ans et +	2	0	2	100%	0	2%
8	TOTAL	71	43	114	62%	38%	100%
Total de 16 à 25 ans		20	12	32	63%	38%	28%
Total de 26 à 44 ans		39	24	63	62%	38%	55%
Total des plus de 44 ans		12	7	19	63%	37%	17%
TOTAL		71	43	114	62%	38%	100%



Bilan statistique de l'action LOCATION DE VOITURES ANNEE 2010 du 01/01/2010 au 31/12/2010

Tableau 17

	2010	2009	2008	2007	2006	2005	2004	2003	2002	2001	2000	1999
1 Evolution du volume des												
2 journées de location												
3 Total CORTI (CLI)	0	1295	1886	1637	1479	1511	1492	1314	1254	1703	876	195
4 Total CTEF	2667	3395	2895	977	x	x	x	x	x	x	x	
5 Total Mission Locales	86	443	107	157	612	395	214	368	372	753	279	101
6 Total ANPE	963	x	x	x	x	3	22	x	x	x	x	101
7 Total CCAS	x	x	x	x	x	17	91	x	x	x	x	x
8 Total DDTEFP	x	x	x	x	x	x	x	264	405	x	x	x
9 TOTAL autofinancement AA38	x	x	x	995	x	x	x	x	x	x	x	x
10 Total FSE	x	x	x	0	1646	585	x	x	x	x	x	x
11 Total Ohé Promethée	x	x	78	24	98	15	73	25	x	x	x	x
12 Total Boucle du Rhône	x	x	x	316	122	67	346	162	x	x	x	x
13 Total PLIE de l'Agg. Gren.	x	10	16	x	42	x	79	102	x	x	x	x
14 Total PLIE de Vienne	0	20	25	x	x	x	62	x	x	x	x	x
15 RE-AGIR Autrement	x	x	57	10	5	37	60	x	x	x	x	x
Total Autres financements	x	x	44	x	x	x	127	55	119	360	297	61
TOTAL général	3 716	5 163	5 108	4 116	4 004	2 630	2 566	2 290	2 150	2 816	1 452	458

Bilan statistique de l'action LOCATION DE VOITURES ANNEE 2010 du 01/01/2010 au 31/12/2010

Tableau 18

	2 010	2 009	2 008	2 007	2 006	2 005	2 004	2 003	2 002	2 001	2 000	1 999
1 Total journées de location voiture	3 716	5 163	5 108	4 116	4 004	2 630	2 566	2 290	2 150	2 816	1452	357
2 Nombre ETP en emploi permis (Volume / 230 jours)	16,2	22,4	22,2	17,9	17,4	11,4	11,2	10,0	9,3	12,2	6,3	1,6
3 Progression	-28%	1%	24%	3%	52%	2%	12%	7%	-24%	94%	307%	/
4 Taux de sortie positive	71%	68%	69%	71%	66%	61%	44%	47%	42%	50%	65%	25%
5 Total dossier de location	114	166	154	117	148	82	111	81	94	78	44	16
6 Nombre moyen de journées de location par dossier	33	31	33,17	35,18	27	32	23	28	23	36	33	22
7 Total bénéficiaires	111	146	135	91	128	79	94	69	80	72	39	15
8 Tarif journalier bénéficiaire	5,00	5,00	5,00	5,00	5,00	5,50	5,50	5,50	5,30	5,30	4,57	4,57
9 Tarif journalier institution	18,00	15,00	15,00	15,00	15,00	13,00	13,00	13,00	13,00	13,00	11,13	11,13
	23,00	20,00	20,00	20,00	20,00	18,50	18,50	18,50	18,30	18,30	15,70	15,70
10 <i>Emplois salariés non aidés : 1-CDD += 6mois, 1-CDD < 6 mois,</i> <i>1-CDI, 1-Indépendant, 1-Intérim, , ,</i>	82%	85%	78%	77%	83%	81%	84%	73%	84%	87%	79%	88%
11 <i>CDD, ...</i>	35%	38%	24%	18%	30%	33%	25%	39%	36%	35%	41%	54%
12 <i>CDI</i>	19%	20%	20%	13%	18%	16%	35%	14%	20%	29%	27%	18%
13 <i>Créateurs</i>	0%	9%	6%	4%								
14 <i>Intérim</i>	0%	19%	28%	42%	35%	32%	24%	20%	28%	23%	11%	16%
15 <i>autres</i>	18%	15%	22%	23%	17%	19%	16%	27%	16%	13%	21%	12%

Tableau 19

Durée des 20 locations les plus longues de l'année supérieur à 66 jours.				
	2010	2009	2008	2007
1	99	120	162	128
2	96	109	116	114
3	82	101	88	108
4	75	90	87	95
5	66	85	84	89
6	66	80	84	87
7	66	80	84	86
8	66	76	83	83
9	66	74	83	79
10	66	73	83	77
11	66	73	78	73
12	66	69	74	72
13	64	68	72	69
14	64	68	71	68
15	63	67	70	67
16	63	66	69	66
17	62	66	69	65
18	62	66	66	65
19	61	66	66	64
20	60	65	66	63

Comparatif sur la durée des locations	2010	2009	2008	2007
Nombre de location dépassant les 66 jours	4	15	17	15
<i>Variation d'une année à l'autre</i>	-73%	-12%	13%	XXX
Durée moyenne des 20 locations les plus longues	69	78	83	81
<i>Variation d'une année à l'autre</i>	-12%	-6%	2%	XXX
Durée moyenne de toutes les locations	33	31	33	35

Tableau 20

Tableau récapitulatif de l'utilisation du fonds de garantie du Conseil Général

	N° dossier	Nom bénéficiaire	Prénom bénéficiaire	Public	Ouverture Caution CG38	Fermeture Caution CG38	Liquidation Caution CG38	CAUTION CG38 en cours	Garant Caution	SOLDE CAUTION CG38	Date Ouverture	Date fermeture ou liquidation	Cause retrait caution
	Abondement CG 38				3000,00					4 379,62	01/01/10		
1	188	A.	V.	Jeune	300	300	0	0	SI Sud Grésivaudan	4 379,62	30/11/09	09/03/10	
2	198	N.	I.	RSA socle	300	300	0	0	SI Vals du Dauphiné	4 379,62	22/12/09	22/02/10	
3	205	L.	G.	RSA socle	300	0	300	0	SI Isère Rhôdaniennne	4 079,62	28/01/10	18/05/10	accident au tort entier du bénéficiaire et délit de fuite. Ci-joint copie courrier MAIF.
4	211	B.	J.	RSA socle	300	0	300	0	SI Voironnais Chartreuse	3 779,62	12/02/10	22/02/10	Usage abusif du véhicule, 596 km non justifiés !
5	219	S.	C.	RSA socle	250	125	125	0	SI Grenoble	3 654,62	17/03/10	19/05/10	Non paiement de la location
6	222	N.	C.	RSA socle	300	300	0	0	SI Trièves	3 654,62	22/03/10	29/04/10	
7	224	G.	M.	Jeune	300	0	300	0	SI Sud Grésivaudan	3 354,62	26/03/10	02/06/10	usage abusif du véhicule : dépassement de 5289 km sur le volume autorisé.
8	225	T.	G.	RSA socle	300	0	300	0	SI Porte des Alpes	3 054,62	31/03/10	15/04/10	Usage abusif du véhicule + dépannage suite à sortie de route sans tiers mis en cause, véhicule totalement endommagé sur le côté droit.
9	226	N.	J.	RSA socle	300	0	300	0	SI Porte des Alpes	2 754,62	02/04/10	16/07/10	Usage abusif du véhicule : dépassement de 2114 km sur le volume autorisé.
10	233	D.	G.	RSA socle	300	300	0	0	SI Isère Rhôdaniennne	2 754,62	16/04/10	30/04/10	
11	237	A.	R.	RSA socle	300	0	300	0	SI Sud Grésivaudan	2 454,62	30/04/10	25/05/10	Usage abusif du véhicule : dépassement de 890 km sur le volume autorisé.
12	239	L.	V.	RSA socle	300	0	300	0	SI Vercors	2 154,62	25/06/10	23/08/10	Plainte auprès de la gendarmerie pour "abus de confiance" le 16/08/2010
13	240	S.	A.	Jeune	300	300	0	0	SI Vals du Dauphiné	2 154,62	06/05/10	20/07/10	
14	249	B.	K.	RSA socle	300	300	0	0	SI Grenoble	2 154,62	07/06/10	15/07/10	
15	250	D.	C.	RSA socle	300	300	0	0	SI Sud Grésivaudan	2 154,62	18/06/10	28/07/10	
16	256	P.	L.	Jeune	300	300	0	0	SI Vals du Dauphiné	2 154,62	30/06/10	02/08/10	
17	272	L.	V.	RSA socle	300	300	0	0	SI Vercors	2 154,62	15/07/10	23/08/10	
18	287	A.	D.	RSA socle	250	250	0	0	SI Voironnais Chartreuse	2 154,62	28/09/10	19/11/10	
19	291	B.	C.	RSA socle	250	250	0	0	SI Grenoble	2 154,62	08/10/10	10/12/10	
20	293	K.	M.	RSA socle	320	320	0	0	SI Grenoble	2 154,62	29/10/10	09/12/10	
21	303	G.	S.	RSA socle	230	0	230	0	SI Drac Isère Rive Gauche	1 924,62	02/11/10	13/12/10	Usage abusif du véhicule : dépassement de 927 km sur les 936 autorisés.
22	268	P.	D.	Adulte	300	0	0	300	SI Vals du Dauphiné	6 624,62	16/08/10	En cours	
23	289	B.	J.	RSA socle	250	0	0	250	SI Couronne du Sud Grenoblois	6 624,62	05/10/10	En cours	
24	295	S.	D.	RSA socle	250	0	0	250	SI Isère Rhôdaniennne	6 624,62	16/10/10	En cours	
25	298	B.	S.	RSA socle	150	0	0	150	SI Sud Grésivaudan	6 624,62	29/10/10	En cours	
26	322	Z.	J.	RSA socle	250	0	0	250	SI Porte des Alpes	6 624,62	20/12/10	En cours	
27	326	B.	R.	RSA socle	250	0	0	250	SI Grenoble	6 624,62	20/12/10	En cours	
TOTAUX 2010					27	13	9	6	1924,62				
					48%	33%	22%						

Tableau 20bis

Tableau récapitulatif de l'utilisation du fond	Prév. 2011	2010	2009
Publics RSA (Rmi)			
Total dossiers	40	38	45
Total cautions engagées	33	23	20
Cautions non retirées ou en cours	25	16	17
% des cautions engagées	63%	42%	38%
Cautions retirés	8	8	3
% des cautions retirées	32%	50%	18%
Publics Jeunes			
Total dossiers	40	36	54
Total cautions engagées	7	4	5
Cautions non retirées ou en cours	5	3	3
% des cautions engagées	13%	8%	6%
Cautions retirés	2	1	2
% des cautions retirées	40%	33%	67%
Publics Jeunes et RSA (Rmi)			
Total dossiers	80	74	99
Total cautions engagées	40	27	20
Cautions non retirées ou en cours	30	19	
% des cautions engagées	50%	36%	20%
Cautions retirés	10	9	5
% des cautions retirées	25%	33%	25%
Fonds de garantie au 1er janvier	1 925	1 379,62	659,62
Abondement du Fonds de garantie	5 000	3 000,00	1 400,00
Total liquidation des cautions	2 500	2 455,00	680,00
Fonds de garantie au 31 décembre	4 425	1 924,62	1 379,62

BILAN STATISTIQUE 2010.xls

N° dossier bénéficiaire	Genre et initiales du bénéficiaire	Commune d'habitation	Public	Emploi / Temps de Travail hebdo. initial	Territoire	Voiture ou CycloColeur	organisme référent	Code Prescripteur	Type contrat de travail	Date début pec location	Date fin pec location	Condition fin de location	Cumul année 2010 : 3716 jours	CUMUL journée location
167	F : K. R.	38640 CLAIX	Jeune DE + 12 mois	livraison repas personne âgées / 26	Bassin Grenoblois	V	ML Sud-Isère Vif-Pont de Claix	CTEF BASSIN GRENOBLOIS	2-CUI CAE	19/10/09	14/02/10	Sortie positive (emploi+Acquisition véhicule)	30	
183	H : A. S.	38120 SAINT EGREVES	DE + 12 mois	opérateur salle blanche / 35	Bassin Grenoblois	V	MEEN St Egrève	CTEF BASSIN GRENOBLOIS	1-Intérim	25/11/09	16/03/10	Sortie positive (emploi+réparation véhicule)	41	
187	H : C. K.	38100 GRENOBLE	Jeune DE + 12 mois	métaliseur / 35	Bassin Grenoblois	V	ML Grenoble	CTEF BASSIN GRENOBLOIS	1-Intérim	30/11/09	28/02/10	Sortie positive (emploi+Acquisition véhicule)	40	
196	F : M. V.	38640 Claix	DE + 12 mois	Employée à domicile / 35	Bassin Grenoblois	V	CS CLAIX	CTEF BASSIN GRENOBLOIS	1-CDD < 6 mois	05/12/09	05/03/10	Fin contrat travail non reconduit	46	
202	F : G. M.	38100 GRENOBLE	RSA Activité	Agent de service polyvalent / 17,5	Bassin Grenoblois	V	PE Alliance	CTEF BASSIN GRENOBLOIS	1-CDD += 6mois	20/01/10	08/05/10	Sortie positive (emploi+Acquisition véhicule)	64	
207	H : S. A.	38100 GRENOBLE	Jeune DE moins 12 mois	skiman / 18h (35h effectif)	Bassin Grenoblois	V	ML Isère Drac Vercors	CTEF BASSIN GRENOBLOIS	1-CDD < 6 mois	03/02/10	31/03/10	Fin contrat travail non reconduit	41	
212	H : F. J.	38520 BOURG D'OISAN	DE + 12 mois	commis de cuisine / 35	Bassin Grenoblois	V	CCAS BOURG d'OISANS	CTEF BASSIN GRENOBLOIS	1-Intérim	15/02/10	13/08/10	Fin contrat travail non reconduit	66	
252	F : M. V.	38640 Claix	DE + 12 mois	Employée à domicile / 35	Bassin Grenoblois	V	CS CLAIX	CTEF BASSIN GRENOBLOIS	1-CDD < 6 mois	27/02/10	31/05/10	Sortie positive (emploi+Acquisition véhicule)	66	
213	H : D. Y.	38000 GRENOBLE	DE moins 12 mois	Responsable d'exploitation / 35	Bassin Grenoblois	V	PE Grenoble Bastille	CTEF BASSIN GRENOBLOIS	1-CDI	01/03/10	31/05/10	Interruption CT par le salarié	60	
214	H : H. S.	38600 FONTAINE	Jeune DE moins 12 mois	Expert Sécurité / 35	Bassin Grenoblois	V	PE Fontaine	CTEF BASSIN GRENOBLOIS	1-CDI	03/03/10	27/04/10	Interruption CT par l'employeur	40	
229	H : R. J.	38410 VAULNAVEYS LE BAS	DE + 12 mois	Chauffeur PL / 35	Bassin Grenoblois	V	CHRS Ozanam	CTEF BASSIN GRENOBLOIS	5-EMT	12/04/10	23/04/10	Fin de stage, EMT	10	
241	H : S. N.	38360 SASSENAGE	Jeune DE moins 12 mois	Magasinier / 35	Bassin Grenoblois	V	PE Fontaine	CTEF BASSIN GRENOBLOIS	1-Intérim	12/05/10	11/08/10	Sortie positive (emploi+prêt véhicule)	66	
246	H : R. J.	38410 VAULNAVEYS LE BAS	DE + 12 mois	Chauffeur PL / 35	Bassin Grenoblois	V	CHRS Ozanam	CTEF BASSIN GRENOBLOIS	2-CIDD	01/06/10	25/08/10	Sortie positive (emploi+Acquisition véhicule)	62	
251	H : I. T.	38130 ECHIROLLES	Jeune DE moins 12 mois	opérateur salle blanche / 35	Bassin Grenoblois	V	PE Echirolles	CTEF BASSIN GRENOBLOIS	1-Intérim	21/06/10	02/07/10	Sortie positive (emploi+co-voiturage)	10	
261	H : K. L.	38120 FONTANIL CORNILLON	DE moins 12 mois	Technico-commercial / 35	Bassin Grenoblois	V	MEEN St Egrève	CTEF BASSIN GRENOBLOIS	1-Indépendant	09/07/10	08/10/10	Sortie positive (emploi+Acquisition véhicule)	66	
271	F : B. D.	38100 GRENOBLE	DE + 12 mois	stagiaire / 35	Bassin Grenoblois	V	PE Grenoble Alliances	CTEF BASSIN GRENOBLOIS	5-stage professionnel	23/08/10	03/09/10	Fin de stage, EMT	5	
278	H : R. A.	38360 SASSENAGE	DE moins 12 mois	Aide canalisateur / 35	Bassin Grenoblois	V	PE Grenoble Alliances	CTEF BASSIN GRENOBLOIS	1-Intérim	06/09/10	08/10/10	Fin contrat travail non reconduit	25	
276	H : M. O.	38220 VIZILLE	DE moins 12 mois	Ouvrier forestier / 26	Bassin Grenoblois	V	PE Grenoble Mangin	CTEF BASSIN GRENOBLOIS	2-CUI CAE	06/09/10	17/12/10	Sortie positive (emploi+Acquisition véhicule)	75	
281	H : B. S.	38170 SEYSSINET PARISET	DE moins 12 mois	Maçon VRD / 35	Bassin Grenoblois	V	PE Grenoble Mangin	CTEF BASSIN GRENOBLOIS	1-Intérim	15/09/10	05/11/10	Fin contrat travail non reconduit	38	

BILAN STATISTIQUE 2010.xls

N° dossier bénéficiaire	Genre et initiales du bénéficiaire	Commune d'habitation	Public	Emploi / Temps de Travail hebdo. initial	Territoire	Voiture ou CycloColeur	organisme référent	Code Prescripteur	Type contrat de travail	Date début pec location	Date fin pec location	Condition fin de location	Cumul année 2010 : 3716 jours	CUMUL journée location
288	F : L. S.	38970 QUET EN BEAUMONT	Jeune DE + 12 mois	Educatrice coordinatrice / 18	Bassin Grenoblois	V	PE Echirolles	CTEF BASSIN GRENOBLOIS	1-CDD += 6mois	01/10/10	09/12/10	Sortie positive (emploi+Acquisition véhicule)	50	
301	H : R. L.	38130 ECHIROLLES	Jeune DE moins 12 mois	aide tuyauteur / 35	Bassin Grenoblois	V	ML Sud-Isère (Echirolles)	CTEF BASSIN GRENOBLOIS	1-CDD < 6 mois	25/10/10	03/12/10	Fin contrat travail non reconduit	30	
310	H : P. D.	38710 MENS	Adulte en Difficulté	animateur informatique / 26	Bassin Grenoblois	V	SAT Trièves	CTEF BASSIN GRENOBLOIS	1-Indépendant	18/11/10	31/12/10	En cours de location	32	963
289	H : B. J.	38130 ECHIROLLES	RSA socle	Préparateur de commandes / 39	Bassin Grenoblois	V	MPE Echirolles	MPE ECHIROLLES	1-CDD < 6 mois	06/10/10	31/12/10	Sortie positive (emploi+Acquisition véhicule)	63	63
265	H : S. K.	38800 PONT DE CLAIX	RSA socle	Agent de Sécurité / 35	Bassin Grenoblois	V	MPE Pont de Claix	MPE PONT DE CLAIX	1-CDI	16/07/10	12/10/10	Sortie positive (emploi+réparation véhicule)	63	
303	H : G. S.	38800 PONT DE CLAIX	RSA socle	agent chauffeur/tri déchet / 26	Bassin Grenoblois	V	MPE Pont de Claix	MPE PONT DE CLAIX	2-CUI CAE	02/11/10	07/12/10	Sortie positive (emploi+Aménagement Horaires)	26	89
291	F : B. C.	38100 GRENOBLE	RSA socle	Magasinier-cariste / 35	Bassin Grenoblois	V	PE Grenoble Alliances	POLE EMPLOI GRENOBLE ALLIANCE	3-Contrat de Professionnalisation	11/10/10	10/12/10	Sortie positive (emploi+Acquisition véhicule)	45	45
249	F : B. K.	38000 GRENOBLE	RSA socle	assistante qualité / 28	Bassin Grenoblois	V	PE Grenoble Bastille	POLE EMPLOI GRENOBLE BASTILLE	1-CDD < 6 mois	08/06/10	13/07/10	Fin contrat travail non reconduit	26	
293	H : K. M.	38000 GRENOBLE	RSA socle	PLOMBIER / 35	Bassin Grenoblois	V	PE Grenoble Bastille	POLE EMPLOI GRENOBLE BASTILLE	1-Intérim	08/11/10	26/11/10	Interruption CT par le salarié	15	
326	H : B. R.	38000 GRENOBLE	RSA socle	agent nettoyage / 25	Bassin Grenoblois	V	PE Grenoble Bastille	POLE EMPLOI GRENOBLE BASTILLE	1-CDD < 6 mois	20/12/10	26/12/10	Fin contrat travail non reconduit	5	46
323	H : S. S.	38000 GRENOBLE	RSA socle	agent de propreté de locaux / 13h45	Bassin Grenoblois	V	PE Grenoble Vigny Musset	POLE EMPLOI GRENOBLE VIGNY MUSSET	1-CDD < 6 mois	20/12/10	31/12/10	Fin contrat travail non reconduit	10	10
254	F : K. H.	38530 PONTCHARRA	RSA socle	vendeuse / 32	Bassin Grenoblois	V	CCAS Pontcharra	SI GRÉSIVAUDAN	1-CDD < 6 mois	29/06/10	15/09/10	Fin contrat travail non reconduit	57	57
222	F : N. C.	38650 SINARD	RSA socle	caissière polyvalente en station / 19,5	Bassin Grenoblois	V	PE Grenoble Mangin	SI TRIÈVES	1-CDD += 6mois	22/03/10	18/04/10	Sortie positive (emploi+prêt véhicule)	20	20
239	F : L. V.	38250 LANS EN VERCORS	RSA socle	Agent polyvalent / 35	Bassin Grenoblois	V	CMS Villard de Lans	SI VERCORS	5-Accompagnement Emploi Formation	04/05/10	02/07/10	Fin de formation	44	
272	F : L. V.	38250 LANS EN VERCORS	RSA socle	Agent polyvalent / 35	Bassin Grenoblois	V	CMS Villard de Lans	SI VERCORS	1-CDD < 6 mois	15/07/10	20/08/10	Sortie positive (emploi+co-voiturage)	27	71
219	F : S. C.	38100 GRENOBLE	RSA socle	Aide à domicile / 10	Bassin Grenoblois	V	SIE Grenoble Nord	SIE GRENOBLE NORD	1-CDI	18/03/10	19/05/10	Interruption CT par l'employeur	45	45
309	H : Z. H.	38000 GRENOBLE	RSA socle	maçon echelon 1 / 35	Bassin Grenoblois	V	SIE Grenoble SUD	SIE GRENOBLE SUD	1-CDI	15/11/10	31/12/10	En cours de location	35	35
188	F : A. V.	38160 SAINT MARCELLIN	Jeune DE moins 12 mois	Agent de soins / 24	Centre Isère	V	ML Pays du Sud Grésivaudan	CTEF CENTRE ISÈRE SAINT MARCELLIN	2-CUI CAE	02/12/09	08/03/10	Sortie positive (emploi+Acquisition véhicule)	47	
224	F : G. M.	38160 SAINT MARCELLIN	Jeune DE + 12 mois	Serveuse / 25	Centre Isère	V	ML Pays du Sud Grésivaudan	CTEF CENTRE ISÈRE SAINT MARCELLIN	1-CDD += 6mois	26/03/10	02/06/10	Autres causes	49	

BILAN STATISTIQUE 2010.xls

N° dossier bénéficiaire	Genre et initiales du bénéficiaire	Commune d'habitation	Public	Emploi / Temps de Travail hebdo. initial	Territoire	Voiture ou CycloColeur	organisme référent	Code Prescripteur	Type contrat de travail	Date début pec location	Date fin pec location	Condition fin de location	Cumul année 2010 : 3716 jours	CUMUL journée location
243	F : L. S.	38160 SAINT MARCELLIN	Jeune DE + 12 mois	Auxiliaire de vie / 30	Centre Isère	V	PE Saint Marcellin	CTEF CENTRE ISÈRE SAINT MARCELLIN	1-CDD < 6 mois	20/05/10	01/10/10	Sortie positive (emploi+Acquisition véhicule)	96	
257	H : B. N.	38840 LA SONE	Adulte en Difficulté	ouvrier soudeur / 35	Centre Isère	V	PE Saint Marcellin	CTEF CENTRE ISÈRE SAINT MARCELLIN	1-CDD += 6mois	30/06/10	29/09/10	Sortie positive (emploi+Acquisition véhicule)	66	
262	H : Z. A.	38680 PONT EN ROYANS	Jeune DE moins 12 mois	Manutention / 35	Centre Isère	V	ML Pays du Sud Grésivaudan	CTEF CENTRE ISÈRE SAINT MARCELLIN	1-CDD < 6 mois	08/07/10	27/07/10	Sortie positive (emploi+Acquisition véhicule)	14	
269	F : M. P.	38160 SAINT MARCELLIN	RSA Activité	ARTISAN / 35	Centre Isère	V	PE Saint Marcellin	CTEF CENTRE ISÈRE SAINT MARCELLIN	1- Indépendant	18/08/10	09/12/10	Sortie positive (emploi+Acquisition véhicule)	82	354
201	H : P. G.	38960 Saint Etienne de Crossey	Jeune DE moins 12 mois	serveur, barman / 35	Centre Isère	V	MEF Voiron.Chart.	CTEF CENTRE ISÈRE VOIRON	1-CDD < 6 mois	16/01/10	12/02/10	Sortie positive (emploi+prêt véhicule)	18	
200	H : G. C.	38850 PALADRU	Jeune DE moins 12 mois	chauffeur de car / 28	Centre Isère	V	PE Voiron	CTEF CENTRE ISÈRE VOIRON	3-Contrat de Professionnalisation	16/01/10	22/01/10	Sortie positive (emploi+Acquisition véhicule)	5	
206	H : P. R.	38850 CHIRENS	DE moins 12 mois	opérateur d'analyse de peinture / 35	Centre Isère	V	PE Voiron	CTEF CENTRE ISÈRE VOIRON	1-CDI	01/02/10	26/03/10	Sortie positive (emploi+Acquisition véhicule)	40	
218	H : L. K.	38500 VOIRON	Jeune DE moins 12 mois	vendeur d'ameublement / 35	Centre Isère	V	MEF Voiron.Chart.	CTEF CENTRE ISÈRE VOIRON	1-CDI	17/03/10	08/06/10	Sortie positive (emploi+Acquisition véhicule)	60	
238	F : P. E.	38340 VOREPPE	Adulte en Difficulté	Chargée de communication / 35	Centre Isère	V	CCAS Voreppe	CTEF CENTRE ISÈRE VOIRON	3-Contrat de Professionnalisation	03/05/10	18/06/10	Sortie positive (emploi+Acquisition véhicule)	35	
248	H : M. L.	38500 VOIRON	DE + 12 mois	agent de service / 25	Centre Isère	V	PE Voiron	CTEF CENTRE ISÈRE VOIRON	1-CDD < 6 mois	08/06/10	28/06/10	Sortie positive (emploi+co-voiturage)	15	
258	F : G. F.	38340 VOREPPE	DE + 12 mois	Lingère / 35	Centre Isère	V	CMS Voreppe	CTEF CENTRE ISÈRE VOIRON	1-CDD < 6 mois	01/07/10	21/09/10	Sortie positive (emploi+co-voiturage)	59	
264	H : P. F.	38500 COUBLEVIE	DE + 12 mois	chef d'Atelier / 35	Centre Isère	V	PE Voiron	CTEF CENTRE ISÈRE VOIRON	1-CDI	15/07/10	14/10/10	Sortie positive (emploi+Aménagement Horaires)	66	
266	F : D. S.	38500 VOIRON	RSA Activité	assistante achats / 15	Centre Isère	V	CCAS Voiron	CTEF CENTRE ISÈRE VOIRON	1-Intérim	26/07/10	06/08/10	Fin contrat travail non reconduit	10	
282	H : A. L.	38500 VOIRON	Adulte en Difficulté	démouleur / 35	Centre Isère	V	CS VOIRON Béraudier	CTEF CENTRE ISÈRE VOIRON	1-CDI	15/09/10	08/10/10	Sortie positive (emploi+Acquisition véhicule)	18	
300	H : B. A.	38140 RIVES	Adulte en Difficulté	aide coupeur/bobineur / 35	Centre Isère	V	CAMS Rives	CTEF CENTRE ISÈRE VOIRON	1-CDI	22/10/10	04/11/10	Sortie positive (emploi+Acquisition véhicule)	10	
304	H : P. M.	38500 VOIRON	Adulte en Difficulté	Agent d'Entretien / 32	Centre Isère	V	CS VOIRON Béraudier	CTEF CENTRE ISÈRE VOIRON	1-CDI	27/10/10	23/11/10	Sortie positive (emploi+Acquisition véhicule)	20	
320	H : M. F.	38140 RIVES	Adulte en Difficulté	projectionniste cinéma / 35	Centre Isère	V	MEF Voiron.Chart.	CTEF CENTRE ISÈRE VOIRON	1-CDD += 6mois	10/12/10	15/12/10	Sortie positive (emploi+réparation véhicule)	4	360
242	H : A. J.	38380 MIRIBEL LES ECHELLES	Jeune DE moins 12 mois	stagiaire / 35	Centre Isère	C	MEF Voiron.Chart.	MEF VOIRON.CHART.	5-stage professionnel	19/05/10	22/05/10	Fin contrat travail non reconduit	4	
259	H : T. A.	38500 VOIRON	Jeune DE + 12 mois	Agent de Sécurité / 35	Centre Isère	C	MEF Voiron.Chart.	MEF VOIRON.CHART.	1-CDD < 6 mois	03/07/10	31/08/10	Interruption CT par l'employeur	42	

BILAN STATISTIQUE 2010.xls

N° dossier bénéficiaire	Genre et initiales du bénéficiaire	Commune d'habitation	Public	Emploi / Temps de Travail hebdo. initial	Territoire	Voiture ou CycloColeur	organisme référent	Code Prescripteur	Type contrat de travail	Date début pec location	Date fin pec location	Condition fin de location	Cumul année 2010 : 3716 jours	CUMUL journée location
263	H : H. N.	38500 VOIRON	Jeune DE moins 12 mois	aide cuisinier / 35	Centre Isère	C	MEF Voiron.Chart.	MEF VOIRON.CHART.	1-CDD < 6 mois	10/07/10	31/08/10	Fin contrat travail non reconduit	32	
294	H : A. J.	38380 MIRIBEL LES ECHELLES	Jeune DE moins 12 mois	stagiaire / 35	Centre Isère	C	MEF Voiron.Chart.	MEF VOIRON.CHART.	3-Contrat d'apprentissage	16/10/10	26/10/10	Sortie positive (emploi+Acquisition véhicule)	7	
296	H : D. K.	38500 VOIRON	Jeune DE moins 12 mois	Inventaire / 35	Centre Isère	C	MEF Voiron.Chart.	MEF VOIRON.CHART.	1-Intérim	20/10/10	20/10/10	Sortie positive (emploi+co-voiturage)	1	86
237	H : A. R.	38160 CHEVRIERE	RSA socle	assistant scolaire / 22	Centre Isère	V	PE Saint Marcellin	POLE EMPLOI SAINT MARCELLIN	2-CUI CAE	03/05/10	25/05/10	Sortie positive (emploi+Aménagement Horaires)	17	17
250	F : D. C.	38680 PRESLES	RSA socle	commerçante / 35	Centre Isère	V	SI Sud Grésivaudan	SI SUD GRÉSIVAUDAN	1-Indépendant	19/06/10	28/07/10	Sortie positive (emploi+réparation véhicule)	28	
298	H : B. S.	38680 PONT EN ROYANS	RSA socle	Maquettiste / 26	Centre Isère	V	SI Sud Grésivaudan	SI SUD GRÉSIVAUDAN	1-CDD += 6mois	08/11/10	31/12/10	Sortie positive (emploi+Acquisition véhicule)	40	68
287	H : A. D.	38430 MOIRANS	RSA socle	OS MOULEUR / 35	Centre Isère	V	CCAS Moirans	SI VOIRONNAIS CHARTREUSE	1-Intérim	29/09/10	19/11/10	Sortie positive (emploi+Acquisition véhicule)	38	
307	H : H. L.	38210 TULLINS	RSA socle	cariste / 35	Centre Isère	V	PE Voiron	SI VOIRONNAIS CHARTREUSE	1-Intérim	02/11/10	09/11/10	Sortie positive (emploi+réparation véhicule)	6	44
199	F : S. Y.	38270 BELLEGARDE POUSSIEU	Adulte RTH	agent de production / 39	Isère Rhodanienne Bièvre Valloire	V	CAP EMPLOI Vienne	CTEF ISÈRE RHÔD. BIÈVRE VALLOIRE	1-CDI	18/01/10	28/02/10	Sortie positive (emploi+réparation véhicule)	30	
210	H : E. E.	38270 BEAUREPAIRE	DE moins 12 mois	commerciale terrain / 35	Isère Rhodanienne Bièvre Valloire	V	PE Vienne	CTEF ISÈRE RHÔD. BIÈVRE VALLOIRE	4-Formation qualifiante	11/02/10	15/03/10	Interruption CT par l'employeur	23	
223	F : P. A.	38270 BEAUREPAIRE	Jeune DE moins 12 mois	Hotesse de caisse / 35	Isère Rhodanienne Bièvre Valloire	V	ML de la Bièvre	CTEF ISÈRE RHÔD. BIÈVRE VALLOIRE	1-CDD < 6 mois	24/03/10	09/04/10	Sortie positive (emploi+réparation véhicule)	13	
227	H : T. J.	38200 VIENNE	DE + 12 mois	Technicien contrôle sécurité nucléaire / 35	Isère Rhodanienne Bièvre Valloire	V	PE Vienne	CTEF ISÈRE RHÔD. BIÈVRE VALLOIRE	1-Intérim	05/04/10	07/05/10	Sortie positive (emploi+co-voiturage)	25	
228	H : B. G.	38550 SAINT MAURICE L'EXIL	Jeune DE moins 12 mois	préparateur de commande / 35	Isère Rhodanienne Bièvre Valloire	V	MIJIR Roussillon	CTEF ISÈRE RHÔD. BIÈVRE VALLOIRE	1-Intérim	15/04/10	13/07/10	Sortie positive (emploi+Acquisition véhicule)	64	
234	F : B. S.	38590 PLAN	DE moins 12 mois	opératrice de production / 35	Isère Rhodanienne Bièvre Valloire	V	PE La Côte St André	CTEF ISÈRE RHÔD. BIÈVRE VALLOIRE	1-Intérim	26/04/10	15/07/10	Sortie positive (emploi+Acquisition véhicule)	59	
247	H : M. J.	38370 SAINT CLAIR DU RHONE	Jeune DE moins 12 mois	Manutentionnaire / 35	Isère Rhodanienne Bièvre Valloire	V	MIJIR Roussillon	CTEF ISÈRE RHÔD. BIÈVRE VALLOIRE	1-Intérim	01/06/10	28/06/10	Sortie positive (emploi+Acquisition véhicule)	20	
267	F : P. C.	38550 PÉAGE DE ROUSSILLON	DE + 12 mois	Auxiliaire de Vie / 35	Isère Rhodanienne Bièvre Valloire	V	PE Roussillon	CTEF ISÈRE RHÔD. BIÈVRE VALLOIRE	1-CDD < 6 mois	17/08/10	25/08/10	Fin contrat travail non reconduit	7	
280	H : A. A.	38200 VIENNE	DE moins 12 mois	monteur opérateur / 35	Isère Rhodanienne Bièvre Valloire	V	PE Vienne	CTEF ISÈRE RHÔD. BIÈVRE VALLOIRE	1-Intérim	01/09/10	16/11/10	Sortie positive (emploi+Acquisition véhicule)	55	
279	F : P. C.	38550 PÉAGE DE ROUSSILLON	DE + 12 mois	Agent d'Entretien Collège / 35	Isère Rhodanienne Bièvre Valloire	V	PE Roussillon	CTEF ISÈRE RHÔD. BIÈVRE VALLOIRE	1-CDD < 6 mois	13/09/10	12/10/10	Sortie positive (emploi+Acquisition véhicule)	22	
292	H : G. G.	38260 SARDIEU	DE moins 12 mois	Menusier Poseur / 35	Isère Rhodanienne Bièvre Valloire	V	PE La Côte St André	CTEF ISÈRE RHÔD. BIÈVRE VALLOIRE	1-CDD < 6 mois	14/10/10	22/12/10	Fin contrat travail non reconduit	50	

N° dossier bénéficiaire	Genre et initiales du bénéficiaire	Commune d'habitation	Public	Emploi / Temps de Travail hebdo. initial	Territoire	Voiture ou CycloCokeur	organisme référent	Code Prescripteur	Type contrat de travail	Date début pec location	Date fin pec location	Condition fin de location	Cumul année 2010 : 3716 jours	CUMUL journée location
295	H : S. D.	38670 CHASSE SUR RHÔNE	RSA socle	Stagiaire / 35	Isère Rhodanienne Bièvre Valloire	V	PLIE de Vienne	CTEF ISÈRE RHÔD. BIÈVRE VALLOIRE	4-Formation qualifiante	18/10/10	31/12/10	Autres causes	48	
314	H : C. j.	38260 SARDIEU	Adulte en Difficulté	magasinier / 35	Isère Rhodanienne Bièvre Valloire	V	CAP EMPLOI Vienne	CTEF ISÈRE RHÔD. BIÈVRE VALLOIRE	1-Intérim	29/11/10	20/12/10	Sortie positive (emploi+Acquisition véhicule)	16	
319	F : B. A.	38150 LA CHAPELLE DE SURIEU	Jeune DE + 12 mois	caissière / 30	Isère Rhodanienne Bièvre Valloire	V	PE Roussillon	CTEF ISÈRE RHÔD. BIÈVRE VALLOIRE	1-CDI	10/12/10	31/12/10	En cours de location	14	446
205	H : L. G.	38200 VIENNE	RSA socle	Electricien de maintenance / 35	Isère Rhodanienne Bièvre Valloire	V	PE Vienne	SI ISÈRE RHÔDANIENNE	1-CDD < 6 mois	28/01/10	25/04/10	Interruption CT par l'employeur	62	
233	H : D. G.	38370 LES ROCHES DE CONDRIEU	RSA socle	agent d'entretien / 26	Isère Rhodanienne Bièvre Valloire	V	SI Isère Rhôdanienne	SI ISÈRE RHÔDANIENNE	2-CUI CAE	19/04/10	30/04/10	Sortie positive (emploi+Aménagement Horaires)	10	
299	H : C. S.	38780 SEPTEME	RSA socle	FACTOTUM / 35	Isère Rhodanienne Bièvre Valloire	V	ACFAL Formation Vienne	SI ISÈRE RHÔDANIENNE	2-Int. d'insertion ou AI	20/10/10	31/12/10	Sortie positive (emploi+Acquisition véhicule)	53	125
152	F : G. N.	38090 Villefontaine	DE moins 12 mois	préparateur de commandes / 35	Nord Isère	V	PE Villefontaine	CTEF NORD-ISÈRE	1-Intérim	25/09/09	22/01/10	Sortie positive (emploi+Acquisition véhicule)	15	
173	H : R. C.	38090 VILLEFONTAINE	Adulte en Difficulté	employé espace vert / 26	Nord Isère	V	ML Nord Isère	CTEF NORD-ISÈRE	2-CUI CAE	02/11/09	26/02/10	Sortie positive (emploi+réparation véhicule)	24	
191	F : B. P.	38300 BOURGOIN JALLIEU	Jeune DE moins 12 mois	Auxiliaire de vie scolaire / 24	Nord Isère	V	ML Nord Isère	CTEF NORD-ISÈRE	2-CUI CAE	04/12/09	29/01/10	Sortie positive (emploi+Acquisition véhicule)	8	
204	H : A. S.	38630 Les AVENIERES	Jeune DE + 12 mois	stagiaire / 35	Nord Isère	V	PE La Tour du Pin	CTEF NORD-ISÈRE	3-Contrat de Professionnal isation	25/01/10	19/02/10	Fin de formation	20	
209	H : C. M.	38080 L'Isle d'Abeau	DE moins 12 mois	Attaché commercial / 35	Nord Isère	V	PE Villefontaine	CTEF NORD-ISÈRE	1-CDI	09/02/10	11/05/10	Sortie positive (emploi+Acquisition véhicule)	66	
215	F : C. M.	38230 CHARVIEU	Jeune DE + 12 mois	Auxiliaire de Vie / 15	Nord Isère	V	ML Nord Isère	CTEF NORD-ISÈRE	1-CDI	08/03/10	20/03/10	Sortie positive (emploi+Aménagement Horaires)	10	
216	F : C. D.	38140 RIVES	Jeune DE + 12 mois	assistante vendeuse en jardinerie / 35	Nord Isère	V	ML Nord Isère	CTEF NORD-ISÈRE	1-CDD < 6 mois	10/03/10	13/03/10	Fin contrat travail non reconduit	4	
217	H : A. S.	38630 Les AVENIERES	Jeune DE + 12 mois	manœuvre TP / 35	Nord Isère	V	PE La Tour du Pin	CTEF NORD-ISÈRE	1-Intérim	12/03/10	31/03/10	Fin contrat travail non reconduit	14	
220	F : L. N.	38300 BOURGOIN JALLIEU	Adulte en Difficulté	agent d'entretien / 18	Nord Isère	V	CMS Villefontaine	CTEF NORD-ISÈRE	1-CDI	22/03/10	19/04/10	Sortie positive (emploi+Changement Lieu Travail)	21	
230	F : C. C.	38080 L'ISLE D'ABEAU	Jeune DE moins 12 mois	responsable de ligne de production / 37	Nord Isère	V	ML Nord Isère	CTEF NORD-ISÈRE	1-Intérim	12/04/10	22/05/10	Sortie positive (emploi+Aménagement Horaires)	30	
235	H : A. S.	38630 Les AVENIERES	Jeune DE + 12 mois	stagiaire / 35	Nord Isère	V	PE La Tour du Pin	CTEF NORD-ISÈRE	4-Formation qualifiante	27/04/10	26/05/10	Fin de formation	22	
240	F : S. A.	38110 SAINT DIDIER DE LA TOUR	Jeune DE moins 12 mois	hotesse de caisse / 33h	Nord Isère	V	ML Nord Isère	CTEF NORD-ISÈRE	1-CDD < 6 mois	07/05/10	20/07/10	Sortie positive (emploi+Changement domicile)	53	
253	H : B. A.	38090 VILLEFONTAINE	RSA socle	Vente dans les marchés / 35	Nord Isère	V	PE Villefontaine	CTEF NORD-ISÈRE	1-Indépendant	26/06/10	05/07/10	Interruption CT par le salarié	6	

BILAN STATISTIQUE 2010.xls

N° dossier bénéficiaire	Genre et initiales du bénéficiaire	Commune d'habitation	Public	Emploi / Temps de Travail hebdo. initial	Territoire	Voiture ou CycloColeur	organisme référent	Code Prescripteur	Type contrat de travail	Date début pec location	Date fin pec location	Condition fin de location	Cumul année 2010 : 3716 jours	CUMUL journée location
256	F : P. L.	38110 LA TOUR DU PIN	Jeune DE moins 12 mois	Aide Soignante / 26	Nord Isère	V	ML Nord Isère	CTEF NORD-ISÈRE	1-CDD < 6 mois	01/07/10	30/07/10	Sortie positive (emploi+Acquisition véhicule)	22	
268	F : P. D.	38630 LES AVENIERES	RSA Activité	Auxiliaire de Vie / 15	Nord Isère	V	PE La Tour du Pin	CTEF NORD-ISÈRE	1-CDI	17/08/10	31/12/10	En cours de location	99	
270	H : N. E.	38090 VILLEFONTAINE	DE + 12 mois	Bagagiste / 35	Nord Isère	V	PE Villefontaine	CTEF NORD-ISÈRE	1-Intérim	20/08/10	27/09/10	Sortie positive (emploi+prêt véhicule)	27	
277	F : G. V.	38070 SAINT QUENTIN FALLAVIER	Adulte en Difficulté	Auxiliaire de vie scolaire / 24	Nord Isère	V	CS Saint Quentin Fallavier	CTEF NORD-ISÈRE	2-CUI CAE	06/09/10	17/09/10	Sortie positive (emploi+prêt véhicule)	10	
283	F : T. A.	38230 TIGNIEU	Jeune DE moins 12 mois	opératrice de production / 35	Nord Isère	V	PE Pont de Cheruy	CTEF NORD-ISÈRE	1-Intérim	16/09/10	16/09/10	Sortie positive (emploi+prêt véhicule)	1	
290	F : B. S.	38090 VILLEFONTAINE	RSA Activité	Agent de service / 150	Nord Isère	V	CCAS Villefontaine	CTEF NORD-ISÈRE	1-CDD += 6mois	07/10/10	03/11/10	Sortie positive (emploi+Acquisition véhicule)	20	
306	H : G. N.	38890 VASSELIN	Jeune DE moins 12 mois	Cariste / 38,5	Nord Isère	V	PE La Tour du Pin	CTEF NORD-ISÈRE	1-Intérim	30/10/10	26/12/10	Sortie positive (emploi+Acquisition véhicule)	40	
316	F : W. F.	38090 VILLEFONTAINE	Adulte en Difficulté	ASEH / 20	Nord Isère	V	ML Nord Isère	CTEF NORD-ISÈRE	2-CUI CAE	29/11/10	31/12/10	Sortie positive (emploi+réparation véhicule)	13	
321	H : G. D.	38230 CHARVIEU CHAVAGNIEUX	Jeune DE moins 12 mois	opérateur CN / 39	Nord Isère	V	ML Nord Isère	CTEF NORD-ISÈRE	1-Intérim	13/12/10	31/12/10	En cours de location	15	
327	H : B. R.	38300 BOURGOIN JALLIEU	Adulte en Difficulté	approvisionnement / 37,5	Nord Isère	V	PE Bourgoin Jallieu	CTEF NORD-ISÈRE	1-Intérim	21/12/10	31/12/10	En cours de location	4	544
275	H : B. A.	38090 VILLEFONTAINE	RSA socle	Vente dans les marchés / 35	Nord Isère	V	PE Villefontaine	POLE EMPLOI VILLEFONTAINE	1-Intérim	06/07/10	19/10/10	Sortie positive (emploi+Acquisition véhicule)	66	66
245	H : M. S.	38230 CHARVIEU CHAVAGNIEUX	RSA socle	CARISTE / 35	Nord Isère	V	SI Haut Rhône Dauphinois	SI HAUT RHÔNE DAUPHINOIS	1-Intérim	31/05/10	16/06/10	Fin contrat travail non reconduit	13	
284	H : D. L.	38230 TIGNIEU JAMEYZIEU	RSA socle	agent espace vert / 35	Nord Isère	V	SI Haut Rhône Dauphinois	SI HAUT RHÔNE DAUPHINOIS	2-CUI CAE	20/09/10	24/09/10	Fin de formation	5	18
225	H : T. G.	38090 VILLEFONTAINE	RSA socle	Façadier / 35	Nord Isère	V	CCAS Villefontaine	SI PORTE DES ALPES	1-CDD < 6 mois	01/04/10	07/04/10	Interruption CT par l'employeur	5	
226	H : N. J.	38300 BOURGOIN JALLIEU	RSA socle	aide maçon / 35	Nord Isère	V	PE Bourgoin Jallieu	SI PORTE DES ALPES	1-CDD < 6 mois	06/04/10	28/04/10	Interruption CT par l'employeur	17	
322	F : Z. J.	38540 HEYRIEUX	RSA socle	Hotesse de salon / 28	Nord Isère	V	SI Porte des Alpes	SI PORTE DES ALPES	1-CDD < 6 mois	20/12/10	31/12/10	Fin contrat travail non reconduit	10	32
198	F : N. I.	38110 LA TOUR DU PIN	RSA socle	ASH / 20	Nord Isère	V	PE La Tour du Pin	SI VALS DU DAUPHINÉ	2-CUI CAE	22/12/09	22/02/10	Sortie positive (emploi+prêt véhicule)	36	
208	H : W. G.	38110 FAVERGES DE LA TOUR	RSA socle	vendeur / 36	Nord Isère	V	PE Bourgoin Jallieu	SI VALS DU DAUPHINÉ	1-CDD += 6mois	09/02/10	28/02/10	Sortie positive (emploi+co-voiturage)	15	
244	F : T. S.	38490 SAINT ANDRÉ LE GAZ	RSA socle	employée commerciale / 30	Nord Isère	V	CMS Pont de Beauvoisin	SI VALS DU DAUPHINÉ	1-CDD < 6 mois	28/05/10	20/08/10	Sortie positive (emploi+réparation véhicule)	61	112