

Bilan statistique de l'action LOCATION DE VOITURES ET CYCLOMOTEURS ANNEE 2009

du 01/01/2009 au 12/12/2009

TOUT PUBLIC

Synthèse des résultats

Activité :
5 035 JOURS DE LOCATION du 01/01/2009 au 12/12/2009
1293 jours de location financés par les CLI
3274 jours de location financés par les CTEF
468 jours de location financés par les autres institutionnels
50 semaines d'activité
166 DOSSIERS
146 Personnes
30 jours, en moyenne, de location par dossier
5 236 Jours de location en projection au 31/12/2008
Part cyclomoteurs
197 jours de location de cyclomoteurs pour 6 dossiers de location de cyclomoteur, soit 4,0% de l'activité location, dont aucune journée prise en charge par les CTEF.
Taux d'utilisation :
29% Jeunes
26% RSA socle
45% Adultes
49% Homme
51% Femme
Performances :
86% Emplois salariés non aidés : CARED, CDD + 6mois, CDD < 6 mois, CDI, Contrat Nouvelle Embauche, créateur, Indépendant, Intérim
67% de taux de sorties positives

Tableau 1	Répartition de l'activité par prescripteur et par nature des publics
Tableau 2	Répartition du volume l'activité par territoire par prescripteur et par nature des publics
Tableau 2bis A	Objectifs & réalisations 2009 par financeurs
Tableau 2bis B	Prévisionnel 2009 par financeurs
Tableau 3	Répartition du volume l'activité par type de public
Tableau 3p	idem tableau 3 traduit en %
Tableau 4	Répartition de l'activité par catégories Socio-professionnelles, genres et âges
Tableau 4p	idem tableau 4 traduit en %
Tableau 5	Répartition de l'activité par types de contrats de travail et types de publics
Tableau 5p	idem tableau 5 traduit en %
Tableau 5bis	Répartition de l'activité par types de contrats de travail et nature des publics
Tableau 5bisp	idem tableau 5bis traduit en %
Tableau 6	Répartition de l'activité par types de contrats de travail et genre homme/femme
Tableau 6p	idem tableau 6 traduit en %
Tableau 6bis	Répartition de l'activité par nature de contrats de travail et genre homme/femme
Tableau 6bisp	idem tableau 6bis traduit en %
Tableau 7	Répartition du nombre de jour de location par conditions de fin de location et par types de publics
Tableau 7p	idem tableau 7 traduit en %
Tableau 8	Répartition du nombre de dossiers de location par conditions de fin de location et par types de publics
Tableau 8p	idem tableau 8 traduit en %
Graphique 1	Répartition en % des types de "Sorties positives" à partir du nombre de dossiers de location concernés
Tableau 9	Nombre moyen de jours de location par dossier par conditions de fin de location et par types de publics
Tableau 10a	Répartition du nombre de jour de location par niveau l'étude, par âge et genre homme/femme
Tableau 10ap	idem tableau 10a traduit en %
Tableau 10b	Répartition du nombre de dossier par niveau l'étude, par âge et genre homme/femme
Tableau 10bp	idem tableau 10b traduit en %
Graphique 2	Répartition du % du nombre de jour de location par niveau l'étude
Tableau 11	Répartition du nombre de dossiers par conditions de fin de location et genre homme/femme
Tableau 12	Répartition du nombre de jour de location par conditions de fin de location et genre homme/femme
Tableau 13	Répartition du nombre de dossiers par types de contrats de travail et par conditions de fin de location
Tableau 14	Répartition du nombre de jour de location par types de contrats de travail et par conditions de fin de location
Tableau 15	Répartition du nombre de dossiers sur les différentes causes de non utilisation des TC
Tableau 16	Répartition du nombre de dossiers par tranches l'âges et par genre homme/femme
Tableau cautions	Tableau de l' utilisation des cautions
Tableau des infractions	Tableau des infractions au code de la route

Tableau 1

Répartition de l'activité par prescripteur et par nature des publics	Jours de locations				Nombre de dossiers				
	RSA socle	Jeune	Adulte	TOTAL	RSA socle	Jeune	Adulte	TOTAL	
1 CLI Bièvre-Valloire	33	0	0	33	1	0	0	1	
2 CLI Couronne du Nord Grenoblois	0	0	0	0	0	0	0	0	
3 CLI Couronne du Sud Grenoblois	0	0	5	5	0	0	1	1	
4 CLI Drac Isère Rive Gauche	65	0	6	71	1	0	2	3	
5 CLI Grenoble	95	0	0	95	4	0	0	4	
6 CLI Grésivaudan	73	0	0	73	1	0	0	1	
7 CLI Haut Rhône Dauphinois	8	0	0	8	1	0	0	1	
8 CLI Isère Rhôdaniennne	194	0	0	194	5	0	0	5	
9 CLI Matheysine	16	0	0	16	2	0	0	2	
10 CLI Oisans	0	0	0	0	0	0	0	0	
11 CLI Pays Vizillois	62	0	0	62	1	0	0	1	
12 CLI Porte des Alpes	123	0	0	123	5	0	0	5	
13 CLI Sud Grésivaudan	257	0	0	257	8	0	0	8	
14 CLI Trièves	0	0	0	0	0	0	0	0	
15 CLI Vals du Dauphiné	69	0	0	69	3	0	0	3	
16 CLI Vercors	0	0	0	0	0	0	0	0	
17 CLI Voironnais Chartreuse	287	0	0	287	11	0	0	11	
18 CTEF Bassin Grenoblois	0	372	766	1138	0	17	25	42	
19 CTEF Centre Isère Saint Marcellin	0	248	109	357	0	9	4	13	
20 CTEF centre Isère Voiron	0	0	249	249	0	0	10	10	
21 CTEF Isère Rhôd. Bièvre Valloire	0	139	558	697	0	3	9	12	
22 CTEF Nord-Isère	0	284	549	833	0	11	16	27	
23 MEF Voiron.Chart.	0	438	0	438	0	14	0	14	
24 ML Alpes Sud-Isère	0	0	0	0	0	0	0	0	
25 ML de la Bièvre	0	0	0	0	0	0	0	0	
26 ML Grenoble	0	0	0	0	0	0	0	0	
27 ML Grésivaudan	0	0	0	0	0	0	0	0	
28 ML MIJIR Vienne	0	0	0	0	0	0	0	0	
29 ML Nord-Isère Bourgoin	0	0	0	0	0	0	0	0	
30 ML Nord-Isère La Tour du Pin	0	0	0	0	0	0	0	0	
31 ML Nord-Isère Morestel	0	0	0	0	0	0	0	0	
32 ML Nord-Isère Pont de Cheruy	0	0	0	0	0	0	0	0	
33 ML Nord-Isère Villefontaine	0	0	0	0	0	0	0	0	
34 ML Pays du Sud Grésivaudan	0	0	0	0	0	0	0	0	
35 ML Pont de Cheruy	0	0	0	0	0	0	0	0	
36 ML Rive Gauche du Drac	0	0	0	0	0	0	0	0	
37 ML St M. d'Hères	0	0	0	0	0	0	0	0	
38 ML Sud Isère - Eybens	0	0	0	0	0	0	0	0	
39 ML Sud-Isère Echirrolles	0	0	0	0	0	0	0	0	
40 ML Sud-Isère Eybens	0	0	0	0	0	0	0	0	
41 ML Sud-Isère Vif-Pont de Claix	0	0	0	0	0	0	0	0	
42 ML Tour du Pin	0	0	0	0	0	0	0	0	
43 ML UMIJ Péage de Roussillon	0	0	0	0	0	0	0	0	
44 PAIO La Matheysine	0	0	0	0	0	0	0	0	
45 PAIO Saint Egrève	0	0	0	0	0	0	0	0	
46 PAIO Sud Grésivaudan	0	0	0	0	0	0	0	0	
47 PAIO Trièves	0	0	0	0	0	0	0	0	
48 PAIO Villard de Lans	0	0	0	0	0	0	0	0	
49 PAIO Vizille	0	0	0	0	0	0	0	0	
50 PLIE de l'Agglomération Grenobloise	0	0	10	10	0	0	1	1	
51 PLIE de Vienne	0	0	20	20	0	0	1	1	
52 xGEIQ BTP	0	0	0	0	0	0	0	0	
53 xMSA	0	0	0	0	0	0	0	0	
54 xOhé Prométhée Bougoin Jallieu	0	0	0	0	0	0	0	0	
55 xOhé Prométhée Fontaine	0	0	0	0	0	0	0	0	
56 xOhé Prométhée Vienne	0	0	0	0	0	0	0	0	
57 xOhé Prométhée Voiron	0	0	0	0	0	0	0	0	
58 xRE-AGIR AUTREMENT - Bassin Grenoblois	0	0	0	0	0	0	0	0	
59 xRE-AGIR AUTREMENT - Nord Isère	0	0	0	0	0	0	0	0	
60 zAide Sociale à L'enfance - Isère Rhod.Bièvre Valloire	0	0	0	0	0	0	0	0	
61 0	0	0	0	0	0	0	0	0	
62 0	0	0	0	0	0	0	0	0	
63 0	0	0	0	0	0	0	0	0	
64 0	0	0	0	0	0	0	0	0	
65 0	0	0	0	0	0	0	0	0	
66				0				0	
67				0				0	
68				0				0	
69				0				0	
70				0				0	
71	TOTAL CLI	1282	0	11	1293	43	0	3	46
72	TOTAL CTEF	0	1043	2231	3274	0	40	64	104
73	TOTAL ML, PAIO et ME	0	438	0	438	0	14	0	14
74	TOTAL Autres	0	0	30	30	0	0	2	2
75	TOTAL GENERAL	1 282	1 481	2 272	5 035	43	54	69	166

Tableau 2

	Répartition du volume l'activité par territoire par prescripteur et par nature des publics	Jours de locations				Nbre de dossiers				
		RMI	JEUNE	ADULTE	TOTAL	RMI	JEUNE	ADULTE	TOTAL	
1	CLI Couronne du Sud Grenoblois	Bassin Grenoblois	0	0	5	5	0	0	1	1
2	CLI Drac Isère Rive Gauche	Bassin Grenoblois	65	0	6	71	1	0	2	3
3	CLI Grenoble	Bassin Grenoblois	95	0	0	95	4	0	0	4
4	CLI Grésivaudan	Bassin Grenoblois	73	0	0	73	1	0	0	1
5	CLI Matheysine	Bassin Grenoblois	16	0	0	16	2	0	0	2
6	CLI Pays Vizillois	Bassin Grenoblois	62	0	0	62	1	0	0	1
7	CTEF Bassin Grenoblois	Bassin Grenoblois	0	372	766	1138	0	17	25	42
8	PLIE de l'Agglomération Grenobloise	Bassin Grenoblois	0	0	10	10	0	0	1	1
9	CLI Sud Grésivaudan	Centre Isère	257	0	0	257	8	0	0	8
10	CLI Voironnais Chartreuse	Centre Isère	287	0	0	287	11	0	0	11
11	CTEF Centre Isère Saint Marcellin	Centre Isère	0	248	109	357	0	9	4	13
12	CTEF centre Isère Voiron	Centre Isère	0	0	249	249	0	0	10	10
13	CTEF Nord-Isère	Centre Isère	0	284	549	833	0	11	16	27
14	MEF Voiron.Chart.	Centre Isère	0	438	0	438	0	14	0	14
15	CLI Bièvre-Valloire	Isère Rhodanienne Bièvre Valloire	33	0	0	33	1	0	0	1
16	CLI Isère Rhodanienne	Isère Rhodanienne Bièvre Valloire	194	0	0	194	5	0	0	5
17	CTEF Isère Rhod. Bièvre Valloire	Isère Rhodanienne Bièvre Valloire	0	139	558	697	0	3	9	12
18	PLIE de Vienne	Isère Rhodanienne Bièvre Valloire	0	0	20	20	0	0	1	1
19	CLI Haut Rhône Dauphinois	Nord Isère	8	0	0	8	1	0	0	1
20	CLI Porte des Alpes	Nord Isère	123	0	0	123	5	0	0	5
21	CLI Vals du Dauphiné	Nord Isère	69	0	0	69	3	0	0	3
22					0	0				0
23					0	0				0
24					0	0				0
25					0	0				0
26					0	0				0
27					0	0				0
28					0	0				0
29					0	0				0
33	1	Bassin Grenoblois	311	372	787	1470	9	17	29	55
34	2	Centre Isère	544	970	907	2421	19	34	30	83
35	3	Isère Rhodanienne Bièvre Valloire	227	139	578	944	6	3	10	19
36	4	Nord Isère	200	0	0	200	9	0	0	9
40	5	TOTAL GENERAL	1282	1481	2272	5035	43	54	69	166
41	TOTAL CLI	TOTAL CLI	1282	0	11	1293	43	0	3	46
42	TOTAL CTEF	TOTAL CTEF	0	1043	2231	3274	0	40	64	104
43	TOTAL ML, PAIO et ME	TOTAL ML, PAIO et ME	0	438	0	438	0	14	0	14
45	TOTAL Autres	TOTAL Autres	0	0	30	30	0	0	2	2
46	TOTAL GENERAL	TOTAL GENERAL	1282	1481	2272	5035	43	54	69	166

Tableau 2bis A

	Nombre de jours de locations									
	Objectifs & réalisations 2009 par financeurs	Activité prévisionnel conventionnée au 31/12/2009	Budget prévisionnel (part institutionnel) conventionnée au 31/12/2009	Activité réalisée du 01/01/2009 au 12/12/2009	Budget réalisé du 01/01/2009 au 12/12/2009	Budget exigible 31/12/2009	Nbre de jours exigible	Nbre de jours restant	Dépassement jours	Dépassement budget
1	CTEF Nord-Isère	700	12 600	833	14 994	12 600	700	-133	133	2 394
2	CTEF centre Isère Voiron	700	12 600	249	10 908	10 908	606	94	0	0
3	CTEF Centre Isère Saint Marcellin			357						
4	CTEF Bassin Grenoblois	1 400	25 200	1 138	20 484	20 484	1 138	262	0	0
5	CTEF Isère Rhôd. Bièvre Valloire	500	9 000	697	12 546	9 000	500	-197	197	3 546
	Total CTEF	3 300	59 400	3 274	58 932	52 992	2 944	26	330	5 940
6	Total CLI	1 800	X	1 293	23 274	23 274	1 293	507	0	0
7	TOTAL ML, PAIO et ME	X	X	438	7 884	7 884	438	438	0	0
9	Total autres	X	X	30	540	540	30	30	0	0
10	TOTAL global	X	X	5 035	90 630	84 690	4 705	1 001	330	5 940

50 semaines d'activité

Tableau 2bis B

	Prévisionnel 2010 (part institutionnel sur la base de 18 € par jour de location de voitures)	Activité prévisionnel nombre de jours du 01/01/2009 au 31/12/2009	Activité prévisionnel nombre de dossier du 01/01/2009 au 31/12/2010	Budget prévisionnel (part institutionnel) du 01/01/2009 au 31/12/2009
1	CTEF Nord-Isère	900	30	16 200
2	CTEF centre Isère Voiron	300	10	5 400
3	CTEF Centre Isère Saint Marcellin	400	13	7 200
4	CTEF Bassin Grenoblois	1 300	43	23 400
5	CTEF Isère Rhôdanienne Bièvre Valloire	600	20	10 800
6	Total CTEF	3 500	115	63 000
7	Total CLI	1 400	46	25 200
8	TOTAL ML& PAIO	450	15	8 100
9	Total autres	50	2	900
10	TOTAL	5 400	178	97 200

Bilan statistique de l'action LOCATION DE VOITURES ET CYCLOMOTEURS ANNEE 2009 du 01/01/2009 au 12/12/2009

Tableau 3

Répartition du volume l'activité par type de public	Jours de locations										Nbre de dossiers									
	Adulte en Difficulté	Adulte API	Adulte RTH	DE + 12 mois	DE moins 12 mois	Jeune DE + 12 mois	Jeune DE moins 12 mois	Jeune Civis	RSA socle	TOTAL	Adulte en Difficulté	Adulte API	Adulte RTH	DE + 12 mois	DE moins 12 mois	Jeune DE + 12 mois	Jeune DE moins 12 mois	Jeune Civis	RSA socle	TOTAL
1 Nord Isère	188	0	5	184	147	108	176	0	200	1008	8	0	1	3	3	3	8	0	9	35
2 Isère Rhodanienne Bièvre Valloire	289	0	0	42	247	0	139	0	227	944	5	0	0	1	4	0	3	0	6	19
3 Centre Isère	134	0	71	203	76	106	580	0	568	1738	5	0	2	6	3	3	20	0	20	59
4 Bassin Grenoblois	156	0	0	281	238	103	269	0	298	1345	10	0	0	8	7	7	10	0	11	53
Total	767	0	76	710	708	317	1 164	0	1 293	5035	28	0	3	18	17	13	41	0	46	166

Tableau 3p

Répartition du volume l'activité par type de public	Jours de locations										Nbre de dossiers									
	Adulte en Difficulté	Adulte API	Adulte RTH	DE + 12 mois	DE moins 12 mois	Jeune DE + 12 mois	Jeune DE moins 12 mois	Jeune Civis	RSA socle	TOTAL	Adulte en Difficulté	Adulte API	Adulte RTH	DE + 12 mois	DE moins 12 mois	Jeune DE + 12 mois	Jeune DE moins 12 mois	Jeune Civis	RSA socle	TOTAL
1 Nord Isère	19%	0%	0%	18%	15%	11%	17%	0%	20%	20%	23%	0%	3%	9%	9%	9%	23%	0%	26%	21%
2 Isère Rhodanienne Bièvre Valloire	31%	0%	0%	4%	26%	0%	15%	0%	24%	19%	26%	0%	0%	5%	21%	0%	16%	0%	32%	11%
3 Centre Isère	8%	0%	4%	12%	4%	6%	33%	0%	33%	35%	8%	0%	3%	10%	5%	5%	34%	0%	34%	36%
4 Bassin Grenoblois	12%	0%	0%	21%	18%	8%	20%	0%	22%	27%	19%	0%	0%	15%	13%	13%	19%	0%	21%	32%
Total	15,2%	0,0%	1,5%	14,1%	14,1%	6,3%	23,1%	0,0%	25,7%	100,0%	17%	0%	2%	11%	10%	8%	25%	0%	28%	100%

Bilan statistique de l'action LOCATION DE VOITURES ET CYCLOMOTEURS ANNEE 2009 du 01/01/2009 au 12/12/2009

Répartition de l'activité par catégories Socio-professionnelles, genres et âges	Jours de locations					Nbre de dossiers												
	Homme de + 26 ans	Homme de moins 26 ans	Femme de + 26 ans	Femme de moins 26 ans	TOTAL Homme	TOTAL Femme	TOTAL + 26 ans	TOTAL moins 26 ans	TOTAL	Homme de + 26 ans	Homme de moins 26 ans	Femme de + 26 ans	Femme de moins 26 ans	TOTAL Homme	TOTAL Femme	TOTAL + 26 ans	TOTAL moins 26 ans	TOTAL
1 Agriculteurs Exploitants	0	0	0	0	0	0	0	0	0	0	0	0	0	0	0	0	0	0
2 Aides Familiaux	0	0	41	0	0	41	41	0	41	0	0	3	0	0	3	3	0	3
3 Salariés Agricoles	141	0	5	0	141	5	146	0	146	3	0	1	0	3	1	4	0	4
4 Conjoints d'exploitants	0	0	0	0	0	0	0	0	0	0	0	0	0	0	0	0	0	0
5 Artisans, commerçants, chefs d'entreprises	174	0	58	0	174	58	232	22	232	3	0	4	0	3	4	7	0	7
6 Cadres, professions intellectuelles supér.	0	0	0	0	0	0	0	0	0	0	0	0	0	0	0	0	0	0
7 Professions intermédiaires	87	163	319	0	250	319	406	163	569	7	4	8	0	11	8	15	4	19
8 Employés	416	282	1343	577	698	1920	1759	859	2618	13	13	33	15	26	48	46	28	74
9 Ouvrier Qualifiés	459	234	0	58	693	58	459	292	751	19	10	1	4	29	5	20	14	34
10 Ouvrier non Qualifiés	352	154	87	85	506	172	439	239	678	10	5	6	4	15	10	16	9	25
11 0	0	0	0	0	0	0	0	0	0	0	0	0	0	0	0	0	0	0
12 0	0	0	0	0	0	0	0	0	0	0	0	0	0	0	0	0	0	0
13 0	0	0	0	0	0	0	0	0	0	0	0	0	0	0	0	0	0	0
14 0	0	0	0	0	0	0	0	0	0	0	0	0	0	0	0	0	0	0
15 0	0	0	0	0	0	0	0	0	0	0	0	0	0	0	0	0	0	0
Total	1 629	833	1 853	720	2 462	2 573	3 482	1 575	5035	55	32	56	23	87	79	111	55	166

Répartition de l'activité par catégories Socio-professionnelles, genres et âges	Jours de locations					Nbre de dossiers												
	Homme de + 26 ans	Homme de moins 26 ans	Femme de + 26 ans	Femme de moins 26 ans	TOTAL Homme	TOTAL Femme	TOTAL + 26 ans	TOTAL moins 26 ans	TOTAL	Homme de + 26 ans	Homme de moins 26 ans	Femme de + 26 ans	Femme de moins 26 ans	TOTAL Homme	TOTAL Femme	TOTAL + 26 ans	TOTAL moins 26 ans	TOTAL
1 Agriculteurs Exploitants	0,0%	0,0%	0,0%	0,0%	0,0%	0,0%	0,0%	0,0%	0,0%	0,0%	0,0%	0,0%	0,0%	0,0%	0,0%	0,0%	0,0%	0,0%
2 Aides Familiaux	0,0%	0,0%	0,8%	0,0%	0,0%	0,8%	0,8%	0,0%	0,8%	0,0%	0,0%	1,8%	0,0%	0,0%	1,8%	1,8%	0,0%	1,8%
3 Salariés Agricoles	2,8%	0,0%	0,1%	0,0%	2,8%	0,1%	2,9%	0,0%	2,9%	1,8%	0,0%	0,6%	0,0%	1,8%	0,6%	2,4%	0,0%	2,4%
4 Conjoints d'exploitants	0,0%	0,0%	0,0%	0,0%	0,0%	0,0%	0,0%	0,0%	0,0%	0,0%	0,0%	0,0%	0,0%	0,0%	0,0%	0,0%	0,0%	0,0%
5 Artisans, commerçants, chefs d'entreprises	3,5%	0,0%	1,2%	0,0%	3,5%	1,2%	4,6%	0,4%	4,6%	1,8%	0,0%	2,4%	0,0%	1,8%	2,4%	4,2%	0,0%	4,2%
6 Cadres, professions intellectuelles supér.	0,0%	0,0%	0,0%	0,0%	0,0%	0,0%	0,0%	0,0%	0,0%	0,0%	0,0%	0,0%	0,0%	0,0%	0,0%	0,0%	0,0%	0,0%
7 Professions intermédiaires	1,7%	3,2%	6,3%	0,0%	5,0%	6,3%	8,1%	3,2%	11,3%	4,2%	2,4%	4,8%	0,0%	6,6%	4,8%	9,0%	2,4%	11,4%
8 Employés	8,3%	5,6%	26,7%	11,5%	13,9%	38,1%	34,9%	17,1%	52,0%	7,8%	7,8%	19,9%	9,0%	15,7%	28,9%	27,7%	16,9%	44,6%
9 Ouvrier Qualifiés	9,1%	4,6%	0,0%	1,2%	13,8%	1,2%	9,1%	5,8%	14,9%	11,4%	6,0%	0,6%	2,4%	17,5%	3,0%	12,0%	8,4%	20,5%
10 Ouvrier non Qualifiés	7,0%	3,1%	1,7%	1,7%	10,0%	3,4%	8,7%	4,7%	13,5%	6,0%	3,0%	3,6%	2,4%	9,0%	6,0%	9,6%	5,4%	15,1%
11 0	0,0%	0,0%	0,0%	0,0%	0,0%	0,0%	0,0%	0,0%	0,0%	0,0%	0,0%	0,0%	0,0%	0,0%	0,0%	0,0%	0,0%	0,0%
12 0	0,0%	0,0%	0,0%	0,0%	0,0%	0,0%	0,0%	0,0%	0,0%	0,0%	0,0%	0,0%	0,0%	0,0%	0,0%	0,0%	0,0%	0,0%
13 0	0,0%	0,0%	0,0%	0,0%	0,0%	0,0%	0,0%	0,0%	0,0%	0,0%	0,0%	0,0%	0,0%	0,0%	0,0%	0,0%	0,0%	0,0%
14 0	0,0%	0,0%	0,0%	0,0%	0,0%	0,0%	0,0%	0,0%	0,0%	0,0%	0,0%	0,0%	0,0%	0,0%	0,0%	0,0%	0,0%	0,0%
15 0	0,0%	0,0%	0,0%	0,0%	0,0%	0,0%	0,0%	0,0%	0,0%	0,0%	0,0%	0,0%	0,0%	0,0%	0,0%	0,0%	0,0%	0,0%
Total	32,4%	16,5%	36,8%	14,3%	48,9%	51,1%	69,2%	31,3%	100,0%	33,1%	19,3%	33,7%	13,9%	52,4%	47,6%	66,9%	33,1%	100,0%

Répartition de l'activité par types de contrats de travail et types de publics	Jours de locations										Nbre de dossiers									
	Adulte en Difficulté	Adulte API	Adulte RTH	DE + 12 mois	DE moins 12 mois	Jeune DE + 12 mois	Jeune DE moins 12 mois	Jeune Civis	RSA socle	TOTAL	Adulte en Difficulté	Adulte API	Adulte RTH	DE + 12 mois	DE moins 12 mois	Jeune DE + 12 mois	Jeune DE moins 12 mois	Jeune Civis	RSA socle	TOTAL
1 CAE	109	0	0	0	0	102	5	0	116	332	4	0	0	0	0	2	1	0	3	10
2 CARED	0	0	0	0	0	0	0	0	71	71	0	0	0	0	0	0	0	0	2	2
3 CDD + 6mois	216	0	66	46	40	5	287	0	69	729	6	0	1	1	1	1	7	0	1	18
4 CDD < 6 mois	33	0	0	64	178	112	428	0	317	1132	1	0	0	2	3	4	11	0	10	31
5 CDI	92	0	5	180	177	60	222	0	281	1017	2	0	1	3	4	2	10	0	10	32
6 CEC	0	0	0	0	0	0	0	0	0	0	0	0	0	0	0	0	0	0	0	0
7 CES	0	0	0	0	0	0	0	0	0	0	0	0	0	0	0	0	0	0	0	0
8 CIDD	6	0	0	0	0	0	0	0	0	6	1	0	0	0	0	0	0	0	1	2
9 CIE	0	0	0	0	0	0	0	0	24	24	0	0	0	0	0	0	0	0	1	1
10 Contrat d'apprentissage	0	0	0	0	0	0	0	0	0	0	0	0	0	0	0	0	0	0	0	0
11 Contrat d'Avenir	0	0	0	0	0	0	0	0	15	15	0	0	0	0	0	0	0	0	1	1
12 Contrat de Professionnalisation	0	0	0	0	0	0	44	0	0	44	0	0	0	0	0	0	1	0	0	1
13 Contrat Nouvelle Embauche	0	0	0	0	0	0	0	0	0	0	0	0	0	0	0	0	0	0	0	0
14 créateur	115	0	0	127	67	0	25	0	139	473	3	0	0	2	2	0	1	0	4	12
15 EMT	10	0	5	20	0	0	0	0	8	43	1	0	1	1	0	0	0	0	1	4
16 Entretien embauche	4	0	0	3	0	0	0	0	3	10	4	0	0	2	0	0	0	0	1	7
17 Formation qualifiante	25	0	0	0	65	0	0	0	156	246	1	0	0	0	2	0	0	0	6	9
18 Indépendant	0	0	0	0	0	0	0	0	0	0	0	0	0	0	0	0	0	0	0	0
19 Intérim	157	0	0	270	181	38	153	0	94	893	5	0	0	7	5	4	10	0	5	36
20 PEI	0	0	0	0	0	0	0	0	0	0	0	0	0	0	0	0	0	0	0	0
21 stage professionnel																				
Total	767	0	76	710	708	317	1 164	0	1 293	5035	28	0	3	18	17	13	41	0	46	166

Répartition de l'activité par types de contrats de travail et types de publics	Jours de locations										Nbre de dossiers									
	Adulte en Difficulté	Adulte API	Adulte RTH	DE + 12 mois	DE moins 12 mois	Jeune DE + 12 mois	Jeune DE moins 12 mois	Jeune Civis	RSA socle	TOTAL	Adulte en Difficulté	Adulte API	Adulte RTH	DE + 12 mois	DE moins 12 mois	Jeune DE + 12 mois	Jeune DE moins 12 mois	Jeune Civis	RSA socle	TOTAL
1 CAE	33%	0%	0%	0%	0%	31%	2%	0%	35%	7%	40%	0%	0%	0%	0%	20%	10%	0%	30%	6%
2 CARED	0%	0%	0%	0%	0%	0%	0%	0%	100%	1%	0%	0%	0%	0%	0%	0%	0%	0%	100%	1%
3 CDD + 6mois	30%	0%	9%	6%	5%	1%	39%	0%	9%	14%	33%	0%	6%	6%	6%	39%	0%	6%	11%	
4 CDD < 6 mois	3%	0%	0%	6%	16%	10%	38%	0%	28%	22%	3%	0%	0%	6%	10%	13%	35%	0%	32%	19%
5 CDI	9%	0%	0%	18%	17%	6%	22%	0%	28%	20%	6%	0%	3%	9%	13%	6%	31%	0%	31%	19%
6 CEC	0%	0%	0%	0%	0%	0%	0%	0%	0%	0%	0%	0%	0%	0%	0%	0%	0%	0%	0%	0%
7 CES	0%	0%	0%	0%	0%	0%	0%	0%	0%	0%	0%	0%	0%	0%	0%	0%	0%	0%	0%	0%
8 CIDD	100%	0%	0%	0%	0%	0%	0%	0%	0%	0%	50%	0%	0%	0%	0%	0%	0%	0%	50%	1%
9 CIE	0%	0%	0%	0%	0%	0%	0%	0%	100%	0%	0%	0%	0%	0%	0%	0%	0%	0%	100%	1%
10 Contrat d'apprentissage	0%	0%	0%	0%	0%	0%	0%	0%	0%	0%	0%	0%	0%	0%	0%	0%	0%	0%	0%	0%
11 Contrat d'Avenir	0%	0%	0%	0%	0%	0%	0%	0%	100%	0%	0%	0%	0%	0%	0%	0%	0%	0%	100%	1%
12 Contrat de Professionnalisation	0%	0%	0%	0%	0%	0%	100%	0%	0%	1%	0%	0%	0%	0%	0%	100%	0%	0%	0%	1%
13 Contrat Nouvelle Embauche	0%	0%	0%	0%	0%	0%	0%	0%	0%	0%	0%	0%	0%	0%	0%	0%	0%	0%	0%	0%
14 créateur	24%	0%	0%	27%	14%	0%	5%	0%	29%	9%	25%	0%	0%	17%	0%	8%	0%	33%	7%	
15 EMT	23%	0%	12%	47%	0%	0%	0%	0%	19%	1%	25%	0%	25%	25%	0%	0%	0%	25%	2%	
16 Entretien embauche	40%	0%	0%	30%	0%	0%	0%	0%	30%	0%	57%	0%	0%	29%	0%	0%	0%	14%	4%	
17 Formation qualifiante	10%	0%	0%	0%	26%	0%	0%	0%	63%	5%	11%	0%	0%	22%	0%	0%	0%	67%	5%	
18 Indépendant	0%	0%	0%	0%	0%	0%	0%	0%	0%	0%	0%	0%	0%	0%	0%	0%	0%	0%	0%	0%
19 Intérim	18%	0%	0%	30%	20%	4%	17%	0%	11%	18%	14%	0%	0%	19%	14%	11%	28%	0%	14%	22%
20 PEI	0%	0%	0%	0%	0%	0%	0%	0%	0%	0%	0%	0%	0%	0%	0%	0%	0%	0%	0%	0%
21 stage professionnel	0%	0%	0%	0%	0%	0%	0%	0%	0%	0%	0%	0%	0%	0%	0%	0%	0%	0%	0%	0%
Total	15,2%	0,0%	1,5%	14,1%	14,1%	6,3%	23,1%	0,0%	25,7%	100,0%	17%	0%	2%	11%	10%	8%	25%	0%	28%	100%

Tableau 5bis		Jours de locations				Nbre de dossiers				
Répartition de l'activité par types de contrats de travail et nature des publics	Jeunes de moins 26 ans	Bénéficiaires du RMI	Autres adultes	TOTAL	TOTAL Adultes (+ 26ans)	Jeunes de moins 26 ans	Bénéficiaires du RMI	Autres adultes	TOTAL	TOTAL Adultes (+ 26ans)
1 CAE	107	116	109	332	225	3	0	7	10	7
2 CARED	0	71	0	71	71	0	0	2	2	2
3 CDD + 6mois	292	69	368	729	437	9	0	9	18	9
4 CDD < 6 mois	540	317	275	1132	592	15	0	16	31	16
5 CDI	282	281	454	1017	735	13	0	19	32	19
6 CEC	0	0	0	0	0	0	0	0	0	0
7 CES	0	0	0	0	0	0	0	0	0	0
8 CIDD	0	0	6	6	6	0	0	2	2	2
9 CIE	0	24	0	24	24	0	0	1	1	1
10 Contrat d'apprentissage	0	0	0	0	0	0	0	0	0	0
11 Contrat d'Avenir	0	15	0	15	15	0	0	1	1	1
12 Contrat de Professionnalisation	44	0	0	44	0	1	0	0	1	0
13 Contrat Nouvelle Embauche	0	0	0	0	0	0	0	0	0	0
14 créateur	25	139	309	473	448	1	0	11	12	11
15 EMT	0	8	35	43	43	1	0	3	4	3
16 Entretien embauche	0	3	7	10	10	0	0	7	7	7
17 Formation qualifiante	0	156	90	246	246	0	0	9	9	9
18 Indépendant	0	0	0	0	0	0	0	0	0	0
19 Intérim	191	94	608	893	702	14	0	22	36	22
20 PEI	0	0	0	0	0	0	0	0	0	0
21										
22 Total	1 481	1 293	2 261	5035	3 554	57	0	109	166	109

Tableau 5bisP		Jours de locations				Nbre de dossiers				
Répartition de l'activité par types de contrats de travail et nature des publics	Jeunes de moins 26 ans	Bénéficiaires du RMI	Autres adultes	TOTAL	TOTAL Adultes (+ 26ans)	Jeunes de moins 26 ans	Bénéficiaires du RMI	Autres adultes	TOTAL	TOTAL Adultes (+ 26ans)
1 CAE	32%	35%	33%	7%	68%	30%	0%	70%	6%	70%
2 CARED	0%	100%	0%	1%	100%	0%	0%	100%	1%	100%
3 CDD + 6mois	40%	9%	50%	14%	60%	50%	0%	50%	11%	50%
4 CDD < 6 mois	48%	28%	24%	22%	52%	48%	0%	52%	19%	52%
5 CDI	28%	28%	45%	20%	72%	41%	0%	59%	19%	59%
6 CEC	0%	0%	0%	0%	0%	0%	0%	0%	0%	0%
7 CES	0%	0%	0%	0%	0%	0%	0%	0%	0%	0%
8 CIDD	0%	0%	100%	0%	100%	0%	0%	100%	1%	100%
9 CIE	0%	100%	0%	0%	100%	0%	0%	100%	1%	100%
10 Contrat d'apprentissage	0%	0%	0%	0%	0%	0%	0%	0%	0%	0%
11 Contrat d'Avenir	0%	100%	0%	0%	100%	0%	0%	100%	1%	100%
12 Contrat de Professionnalisation	100%	0%	0%	1%	0%	100%	0%	0%	1%	0%
13 Contrat Nouvelle Embauche	0%	0%	0%	0%	0%	0%	0%	0%	0%	0%
14 créateur	5%	29%	65%	9%	95%	8%	0%	92%	7%	92%
15 EMT	0%	19%	81%	1%	100%	25%	0%	75%	2%	75%
16 Entretien embauche	0%	30%	70%	0%	100%	0%	0%	100%	4%	100%
17 Formation qualifiante	0%	63%	37%	5%	100%	0%	0%	100%	5%	100%
18 Indépendant	0%	0%	0%	0%	0%	0%	0%	0%	0%	0%
19 Intérim	21%	11%	68%	18%	79%	39%	0%	61%	22%	61%
20 PEI	0%	0%	0%	0%	0%	0%	0%	0%	0%	0%
21	0%	0%	0%	0%	0%	0%	0%	0%	0%	0%
22 Total	29,4%	25,7%	44,9%	100,0%	70,6%	34%	0%	66%	100%	66%

Tableau 6		Jours de locations			Nbre de dossiers		
Répartition de l'activité par types de contrats de travail et genre homme/femme		Homme	Femme	TOTAL	Homme	Femme	TOTAL
1	CAE	110	222	332	3	7	10
2	CARED	0	71	71	0	2	2
3	CDD + 6mois	466	263	729	11	7	18
4	CDD < 6 mois	465	667	1132	12	19	31
5	CDI	298	719	1017	16	16	32
6	CEC	0	0	0	0	0	0
7	CES	0	0	0	0	0	0
8	CIDD	0	6	6	0	2	2
9	CIE	24	0	24	1	0	1
10	Contrat d'apprentissage	0	0	0	0	0	0
11	Contrat d'Avenir	15	0	15	1	0	1
12	Contrat de Professionnalisation	0	44	44	0	1	1
13	Contrat Nouvelle Embauche	0	0	0	0	0	0
14	créateur	355	118	473	8	4	12
15	EMT	38	5	43	3	1	4
16	Entretien embauche	7	3	10	5	2	7
17	Formation qualifiante	91	155	246	3	6	9
18	Indépendant	0	0	0	0	0	0
19	Intérim	593	300	893	24	12	36
20	PEI	0	0	0	0	0	0
21	stage professionnel	0	0	0	0	0	0
22				0			0
23				0			0
24				0			0
25	stage professionnel			0			0
26	Total	2 462	2 573	5 035	87	79	166
27	Taux moyen d'utilisation en nombre de jours par dossier				28	33	30

Tableau 6p		Jours de locations			Nbre de dossiers		
Répartition de l'activité par types de contrats de travail et genre homme/femme		Homme	Femme	TOTAL	Homme	Femme	TOTAL
1	CAE	2,2%	4,4%	6,6%	1,8%	4,2%	6,0%
2	CARED	0,0%	1,4%	1,4%	0,0%	1,2%	1,2%
3	CDD + 6mois	9,3%	5,2%	14,5%	6,6%	4,2%	10,8%
4	CDD < 6 mois	9,2%	13,2%	22,5%	7,2%	11,4%	18,7%
5	CDI	5,9%	14,3%	20,2%	9,6%	9,6%	19,3%
6	CEC	0,0%	0,0%	0,0%	0,0%	0,0%	0,0%
7	CES	0,0%	0,0%	0,0%	0,0%	0,0%	0,0%
8	CIDD	0,0%	0,1%	0,1%	0,0%	1,2%	1,2%
9	CIE	0,5%	0,0%	0,5%	0,6%	0,0%	0,6%
10	Contrat d'apprentissage	0,0%	0,0%	0,0%	0,0%	0,0%	0,0%
11	Contrat d'Avenir	0,3%	0,0%	0,3%	0,6%	0,0%	0,6%
12	Contrat de Professionnalisation	0,0%	0,9%	0,9%	0,0%	0,6%	0,6%
13	Contrat Nouvelle Embauche	0,0%	0,0%	0,0%	0,0%	0,0%	0,0%
14	créateur	7,1%	2,3%	9,4%	4,8%	2,4%	7,2%
15	EMT	0,8%	0,1%	0,9%	1,8%	0,6%	2,4%
16	Entretien embauche	0,1%	0,1%	0,2%	3,0%	1,2%	4,2%
17	Formation qualifiante	1,8%	3,1%	4,9%	1,8%	3,6%	5,4%
18	Indépendant	0,0%	0,0%	0,0%	0,0%	0,0%	0,0%
19	Intérim	11,8%	6,0%	17,7%	14,5%	7,2%	21,7%
20	PEI	0,0%	0,0%	0,0%	0,0%	0,0%	0,0%
21	stage professionnel						
	Total	48,9%	51,1%	100,0%	52,4%	47,6%	100,0%

Tableau 6bis

Répartition de l'activité par nature de contrats de travail et genre homme/femme		Jours de locations			Nbre de dossiers		
		Homme	Femme	TOTAL	Homme	Femme	TOTAL
1	Emplois salariés non aidés : CARED, CDD + 6mois, CDD < 6 mois, CDI, Contrat Nouvelle Embauche, créateur, Indépendant, Intérim	2 177	2 138	4 315	71	60	131
2	Emplois aidés : CAE, PEI, CES, CIDD, Contrat d'apprentissage, CEC,	110	228	338	3	9	12
3	Contrats de formation professionnelle : CIE, Contrat d'Avenir, Contrat de Professionnalisation, , ,	39	44	83	2	1	3
4	Formations professionnelles : EMT, Formation qualifiante, , , stage professionnel,	129	160	289	6	7	13
5	Démarches de recherche d'emploi : Entretien embauche, , , , ,	7	3	10	5	2	7
Total		2 462	2 573	5 035	87	79	166

Tableau 6bis

Répartition de l'activité par nature de contrats de travail et genre homme/femme		Jours de locations			Nbre de dossiers		
		Homme	Femme	TOTAL	Homme	Femme	TOTAL
1	Emplois salariés non aidés : CARED, CDD + 6mois, CDD < 6 mois, CDI, Contrat Nouvelle Embauche, créateur, Indépendant, Intérim	88%	83%	86%	81,6%	76%	79%
2	Emplois aidés : CAE, PEI, CES, CIDD, Contrat d'apprentissage, CEC,	4%	9%	7%	3,4%	11%	7%
3	Contrats de formation professionnelle : CIE, Contrat d'Avenir, Contrat de Professionnalisation, , ,	2%	2%	2%	2,3%	1%	2%
4	Formations professionnelles : EMT, Formation qualifiante, , , stage professionnel,	5%	6%	6%	6,9%	9%	8%
5	Démarches de recherche d'emploi : Entretien embauche, , , , ,	0%	0%	0%	5,7%	3%	4%
Total		100,0%	100,0%	100,0%	100,0%	100,0%	100,0%

Tableau 7		Jours de locations									
		Adulte en Difficulté	Adulte API	Adulte RTH	DE + 12 mois	DE moins 12 mois	Jeune DE + 12 mois	Jeune DE moins 12 mois	Jeune Civis	RSA socle	Total
1	Accident de Travail - fin de contrat	0	0	0	0	0	3	31	0	42	76
2	Accident véhicule	0	0	0	0	0	0	0	0	0	0
3	Autres causes	0	0	0	0	133	0	0	0	109	242
4	En cours de location	54	0	0	32	73	118	53	0	81	411
5	Fin contrat travail non reconduit	109	0	0	123	34	23	161	0	197	647
6	Fin de formation	0	0	0	0	65	0	0	0	135	200
7	Fin de prise en charge du prescripteur	0	0	0	0	0	0	0	0	0	0
8	Fin de stage, EMT	10	0	5	0	0	0	0	0	49	64
9	Fin Entretien d'embauche	4	0	0	3	1	0	1	0	0	9
10	Interruption CT par le salarié	27	0	0	0	5	0	66	0	37	135
11	Interruption CT par l'employeur	19	0	0	0	0	70	42	0	9	140
12	Interruption location par bénéficiaire cause pb financiers	0	0	0	0	0	0	0	0	0	0
13	Sortie positive (emploi+Acquisition véhicule)	469	0	0	313	235	20	387	0	347	1771
14	Sortie positive (emploi+Aménagement Horaires)	0	0	0	0	0	0	0	0	63	63
15	Sortie positive (emploi+Changement domicile)	0	0	0	0	40	0	0	0	0	40
16	Sortie positive (emploi+Changement Lieu Travail)	0	0	0	0	0	76	90	0	62	228
17	Sortie positive (emploi+co-voiturage)	0	0	0	67	74	0	11	0	0	152
18	Sortie positive (emploi+prêt véhicule)	22	0	0	170	48	2	159	0	98	499
19	Sortie positive (emploi+réparation véhicule)	53	0	71	2	0	5	163	0	64	358
20	Xannulé - bénéficiaire	0	0	0	0	0	0	0	0	0	0
21	Xannulé - véhicule	0	0	0	0	0	0	0	0	0	0
22	XAttente	0	0	0	0	0	0	0	0	0	0
23	Xbénévolat transfert	0	0	0	0	0	0	0	0	0	0
24	XReprise de ligne informatique	0	0	0	0	0	0	0	0	0	0
25	XReprise nouveau financement	0	0	0	0	0	0	0	0	0	0
26											0
27											0
28		767	0	76	710	708	317	1164	0	1293	5035
29											
30	Sortie positive	544	0	71	552	397	103	810	0	634	3111

	Jours de locations			
	Adultes	Jeunes	RSA socle	TOTAL
Total nombre de jours de location	2261	1481	1293	5035
Représentation %	45%	29%	26%	100%
Nombre de jours hors en cours de location	2102	1310	1212	4624
Sortie positive nbr jours	1564	913	634	3111
Sortie positive %	74%	70%	52%	67,3%

Tableau 7p

Répartition du nombre de jour de location par conditions de fin de location et par types de publics	Adulte en Difficulté	Adulte API	Adulte RTH	DE + 12 mois	DE moins 12 mois	Jeune DE + 12 mois	Jeune DE moins 12 mois	Jeune Civis	RSA socle	Total
1 Accident de Travail - fin de contrat	0%	/	0%	0%	0%	1%	3%	/	3%	1,5%
2 Accident véhicule	0%	/	0%	0%	0%	0%	0%	/	0%	0,0%
3 Autres causes	0%	/	0%	0%	19%	0%	0%	/	8%	4,8%
4 En cours de location	7%	/	0%	5%	10%	37%	5%	/	6%	8,2%
5 Fin contrat travail non reconduit	14%	/	0%	17%	5%	7%	14%	/	15%	12,9%
6 Fin de formation	0%	/	0%	0%	9%	0%	0%	/	10%	4,0%
7 Fin de prise en charge du prescripteur	0%	/	0%	0%	0%	0%	0%	/	0%	0,0%
8 Fin de stage, EMT	1%	/	7%	0%	0%	0%	0%	/	4%	1,3%
9 Fin Entretien d'embauche	1%	/	0%	0%	0%	0%	0%	/	0%	0,2%
10 Interruption CT par le salarié	4%	/	0%	0%	1%	0%	6%	/	3%	2,7%
11 Interruption CT par l'employeur	2%	/	0%	0%	0%	22%	4%	/	1%	2,8%
12 Interruption location par bénéficiaire cause pb financiers	0%	/	0%	0%	0%	0%	0%	/	0%	0,0%
13 Sortie positive (emploi+Acquisition véhicule)	61%	/	0%	44%	33%	6%	33%	/	27%	35,2%
14 Sortie positive (emploi+Aménagement Horaires)	0%	/	0%	0%	0%	0%	0%	/	5%	1,3%
15 Sortie positive (emploi+Changement domicile)	0%	/	0%	0%	6%	0%	0%	/	0%	0,8%
16 Sortie positive (emploi+Changement Lieu Travail)	0%	/	0%	0%	0%	24%	8%	/	5%	4,5%
17 Sortie positive (emploi+co-voiturage)	0%	/	0%	9%	10%	0%	1%	/	0%	3,0%
18 Sortie positive (emploi+prêt véhicule)	3%	/	0%	24%	7%	1%	14%	/	8%	9,9%
19 Sortie positive (emploi+réparation véhicule)	7%	/	93%	0%	0%	2%	14%	/	5%	7,1%
20 Xannulé - bénéficiaire	0%	/	0%	0%	0%	0%	0%	/	0%	0,0%
21 Xannulé - véhicule	0%	/	0%	0%	0%	0%	0%	/	0%	0,0%
22 XAttente	0%	/	0%	0%	0%	0%	0%	/	0%	0,0%
23 Xbénévolat transfert	0%	/	0%	0%	0%	0%	0%	/	0%	0,0%
24 XReprise de ligne informatique	0%	/	0%	0%	0%	0%	0%	/	0%	0,0%
25 XReprise nouveau financement	0%	/	0%	0%	0%	0%	0%	/	0%	0,0%
26										0,0%
27										0,0%
	15%	0%	2%	14%	14%	6%	23%	0%	26%	100,0%
% sortie positive (hors location en cours)	76%	/	93%	81%	63%	52%	73%	/	52%	67,3%

Graphique 1

Répartition en % des types de "Sorties positives" à partir du nombre de dossiers de location concernés

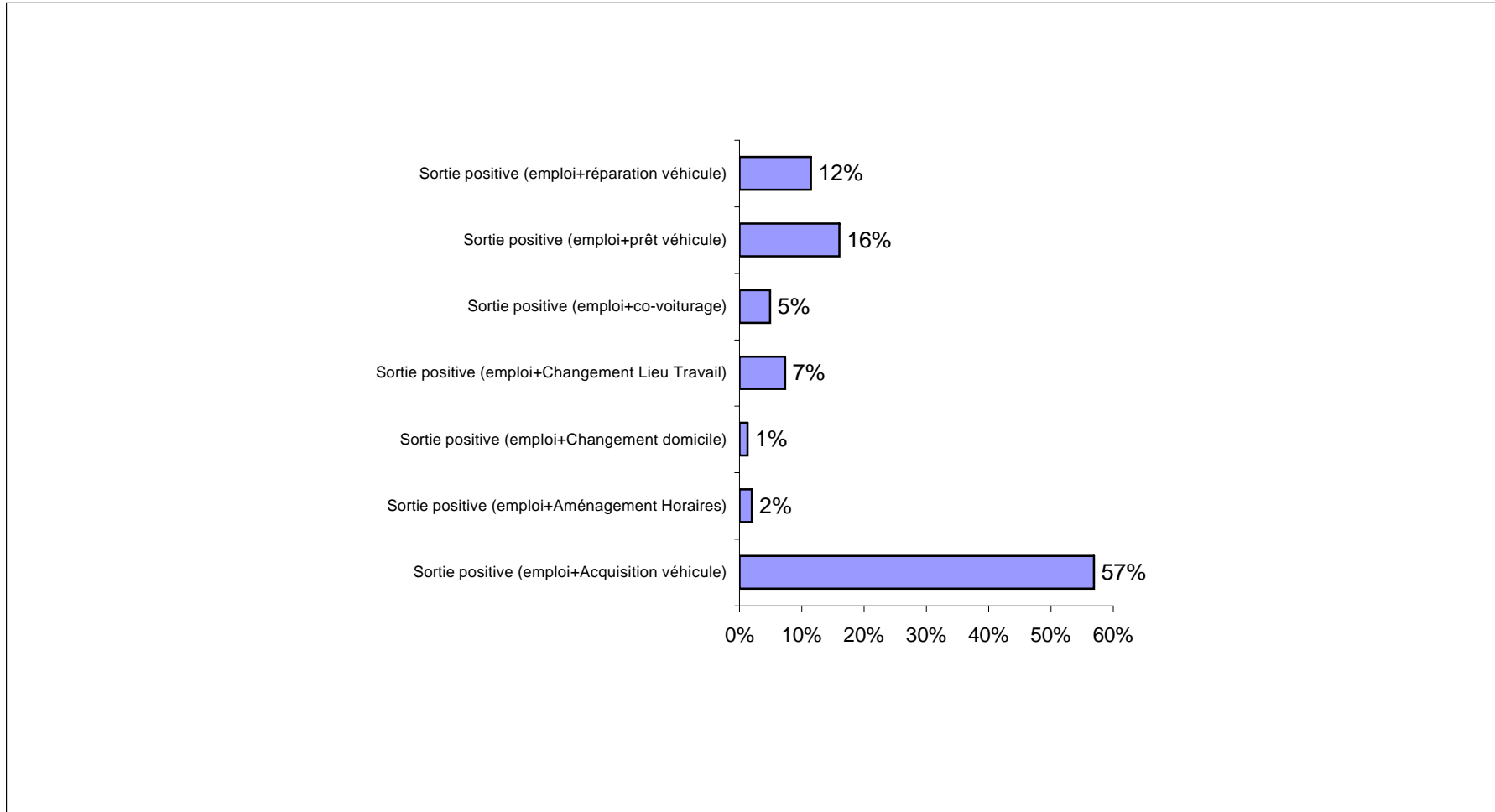


Tableau 8

	Répartition du nombre de dossiers de location par conditions de fin de location et par types de publics	Nbre de dossiers									
		Adulte en Difficulté	Adulte API	Adulte RTH	DE + 12 mois	DE moins 12 mois	Jeune DE + 12 mois	Jeune DE moins 12 mois	Jeune Civis	RSA socle	Total
1	Accident de Travail - fin de contrat	0	0	0	0	0	1	2	0	1	4
2	Accident véhicule	0	0	0	0	0	0	0	0	0	0
3	Autres causes	0	0	0	0	2	0	0	0	2	4
4	En cours de location	3	0	0	2	3	4	4	0	3	19
5	Fin contrat travail non reconduit	4	0	0	3	1	1	6	0	9	24
6	Fin de formation	0	0	0	0	2	0	0	0	3	5
7	Fin de prise en charge du prescripteur	0	0	0	0	0	0	0	0	0	0
8	Fin de stage, EMT	1	0	1	0	0	0	0	0	3	5
9	Fin Entretien d'embauche	4	0	0	2	1	0	1	0	0	8
10	Interruption CT par le salarié	1	0	0	0	1	0	1	0	1	4
11	Interruption CT par l'employeur	1	0	0	0	0	2	1	0	2	6
12	Interruption location par bénéficiaire cause pb financiers	0	0	0	0	0	0	0	0	0	0
13	Sortie positive (emploi+Acquisition véhicule)	10	0	0	5	4	1	8	0	10	38
14	Sortie positive (emploi+Aménagement Horaires)	0	0	0	0	0	0	0	0	2	2
15	Sortie positive (emploi+Changement domicile)	0	0	0	0	1	0	0	0	0	1
16	Sortie positive (emploi+Changement Lieu Travail)	0	0	0	0	0	2	2	0	1	5
17	Sortie positive (emploi+co-voiturage)	0	0	0	2	1	0	3	0	0	6
18	Sortie positive (emploi+prêt véhicule)	1	0	0	3	1	1	4	0	3	13
19	Sortie positive (emploi+réparation véhicule)	3	0	2	1	0	1	9	0	5	21
20	Xannulé - bénéficiaire	0	0	0	0	0	0	0	0	0	0
21	Xannulé - véhicule	0	0	0	0	0	0	0	0	1	1
22	XAttente	0	0	0	0	0	0	0	0	0	0
23	Xbénévolat transfert	0	0	0	0	0	0	0	0	0	0
24	XReprise de ligne informatique	0	0	0	0	0	0	0	0	0	0
25	XReprise nouveau financement	0	0	0	0	0	0	0	0	0	0
26											0
27											
28	Total	28	0	3	18	17	13	41	0	46	166

Sortie positive	14	0	2	11	7	5	26	0	21	86
------------------------	-----------	----------	----------	-----------	----------	----------	-----------	----------	-----------	-----------

	Nbre de dossiers			
	Adultes	Jeunes	RSA socle	TOTAL
Total nombre de dossiers de location	66	54	46	166
Représentation %	40%	33%	28%	100%
Nombre de dossiers hors en cours de location	58	46	43	147
Sortie positive nbr dossier	34	31	21	86
Sortie positive %	59%	67%	49%	58,5%

Tableau 8p

	Adulte en Difficulté	Adulte API	Adulte RTH	DE + 12 mois	DE moins 12 mois	Jeune DE + 12 mois	Jeune DE moins 12 mois	Jeune Civis	RSA socle	Taux // contrat
1 Accident de Travail - fin de contrat	0%	/	0%	0%	0%	8%	5%	/	2%	2,4%
2 Accident véhicule	0%	/	0%	0%	0%	0%	0%	/	0%	0,0%
3 Autres causes	0%	/	0%	0%	12%	0%	0%	/	4%	2,4%
4 En cours de location	11%	/	0%	11%	18%	31%	10%	/	7%	11,4%
5 Fin contrat travail non reconduit	14%	/	0%	17%	6%	8%	15%	/	20%	14,5%
6 Fin de formation	0%	/	0%	0%	12%	0%	0%	/	7%	3,0%
7 Fin de prise en charge du prescripteur	0%	/	0%	0%	0%	0%	0%	/	0%	0,0%
8 Fin de stage, EMT	4%	/	33%	0%	0%	0%	0%	/	7%	3,0%
9 Fin Entretien d'embauche	14%	/	0%	11%	6%	0%	2%	/	0%	4,8%
10 Interruption CT par le salarié	4%	/	0%	0%	6%	0%	2%	/	2%	2,4%
11 Interruption CT par l'employeur	4%	/	0%	0%	0%	15%	2%	/	4%	3,6%
12 Interruption location par bénéficiaire cause pb financiers	0%	/	0%	0%	0%	0%	0%	/	0%	0,0%
13 Sortie positive (emploi+Acquisition véhicule)	36%	/	0%	28%	24%	8%	20%	/	22%	22,9%
14 Sortie positive (emploi+Aménagement Horaires)	0%	/	0%	0%	0%	0%	0%	/	4%	1,2%
15 Sortie positive (emploi+Changement domicile)	0%	/	0%	0%	6%	0%	0%	/	0%	0,6%
16 Sortie positive (emploi+Changement Lieu Travail)	0%	/	0%	0%	0%	15%	5%	/	2%	3,0%
17 Sortie positive (emploi+co-voiturage)	0%	/	0%	11%	6%	0%	7%	/	0%	3,6%
18 Sortie positive (emploi+prêt véhicule)	4%	/	0%	17%	6%	8%	10%	/	7%	7,8%
19 Sortie positive (emploi+réparation véhicule)	11%	/	67%	6%	0%	8%	22%	/	11%	12,7%
20 Xannulé - bénéficiaire	0%	/	0%	0%	0%	0%	0%	/	0%	0,0%
21 Xannulé - véhicule	0%	/	0%	0%	0%	0%	0%	/	2%	0,6%
22 XAttente	0%	/	0%	0%	0%	0%	0%	/	0%	0,0%
23 Xbénévolat transfert	0%	/	0%	0%	0%	0%	0%	/	0%	0,0%
24 XReprise de ligne informatique	0%	/	0%	0%	0%	0%	0%	/	0%	0,0%
25 XReprise nouveau financement	0%	/	0%	0%	0%	0%	0%	/	0%	0,0%
26										
27										
Total	17%	0%	2%	11%	10%	8%	25%	0%	28%	100,0%
% sortie positive (hors location en cours)	56%	/	67%	69%	50%	56%	70%	/	49%	58,5%

Tableau 9

		Nombre moyen de jours de location par dossier									
Nombre moyen de jours de location par dossier par conditions de fin de location et par types de publics		Adulte en Difficulté	Adulte API	Adulte RTH	DE + 12 mois	DE moins 12 mois	Jeune DE + 12 mois	Jeune DE moins 12 mois	Jeune Civis	RSA socle	Moyenne générale
1	Accident de Travail - fin de contrat	0	0	0	0	0	3	16	0	42	19
2	Accident véhicule	0	0	0	0	0	0	0	0	0	0
3	Autres causes	0	0	0	0	67	0	0	0	55	61
4	En cours de location	18	0	0	16	24	30	13	0	27	22
5	Fin contrat travail non reconduit	27	0	0	41	34	23	27	0	22	27
6	Fin de formation	0	0	0	0	33	0	0	0	45	40
7	Fin de prise en charge du prescripteur	0	0	0	0	0	0	0	0	0	0
8	Fin de stage, EMT	10	0	5	0	0	0	0	0	16	13
9	Fin Entretien d'embauche	1	0	0	2	1	0	1	0	0	1
10	Interruption CT par le salarié	27	0	0	0	5	0	66	0	37	34
11	Interruption CT par l'employeur	19	0	0	0	0	35	42	0	5	23
12	Interruption location par bénéficiaire cause pb financiers	0	0	0	0	0	0	0	0	0	0
13	Sortie positive (emploi+Acquisition véhicule)	47	0	0	63	59	20	48	0	35	47
14	Sortie positive (emploi+Aménagement Horaires)	0	0	0	0	0	0	0	0	32	32
15	Sortie positive (emploi+Changement domicile)	0	0	0	0	40	0	0	0	0	40
16	Sortie positive (emploi+Changement Lieu Travail)	0	0	0	0	0	38	45	0	62	46
17	Sortie positive (emploi+co-voiturage)	0	0	0	34	74	0	4	0	0	25
18	Sortie positive (emploi+prêt véhicule)	22	0	0	57	48	2	40	0	33	38
19	Sortie positive (emploi+réparation véhicule)	18	0	36	2	0	5	18	0	13	17
20											
21											
22	Total général	27	0	25	39	42	24	28	0	28	30
Moyenne sur les sorties positive		39	0	36	50	57	21	31	0	30	36

Tableau 10a		Jours de locations								
Répartition du nombre de jour de location par niveau l'étude, par âge et genre homme/femme		Homme de + 26 ans	Homme de moins 26 ans	Femme de + 26 ans	Femme de moins 26 ans	Total Homme	Total Femme	Total + 26 ans	Total moins 26 ans	TOTAL général
1	Niveaux VI - classe de 5ème	118	30	71	0	148	71	189	30	219
2	Niveaux V bis - fin de collège sans diplôme	128	36	165	118	164	283	293	154	447
3	Niveaux V - BEPC, CAP, BEP, CFPA	642	453	527	140	1095	667	1169	593	1762
4	Niveaux IV bis - Lycée sans diplôme	301	209	239	189	510	428	540	398	938
5	Niveaux IV - BAC	184	86	646	207	270	853	830	293	1123
6	Niveaux III bis - BAC +2 sans diplôme	0	0	135	0	0	135	135	0	135
7	Niveaux III - BAC+2	62	3	122	10	65	132	184	13	197
8	Niveaux I et II - BAC+3	210	0	4	0	210	4	214	0	214
9	0	0	0	0	0	0	0	0	0	0
10	Total	1 645	817	1 909	664	2 462	2 573	3 554	1 481	5035

Tableau 10b		Nbre de dossiers								
Répartition du nombre de dossier par niveau l'étude, par âge et genre homme/femme		Homme de + 26 ans	Homme de moins 26 ans	Femme de + 26 ans	Femme de moins 26 ans	Total Homme	Total Femme	Total + 26 ans	Total moins 26 ans	TOTAL général
1	Niveaux VI - classe de 5ème	3	1	2	0	4	2	5	1	6
2	Niveaux V bis - fin de collège sans diplôme	7	2	2	3	9	5	9	5	14
3	Niveaux V - BEPC, CAP, BEP, CFPA	18	12	20	7	30	27	38	19	57
4	Niveaux IV bis - Lycée sans diplôme	7	10	9	5	17	14	16	15	31
5	Niveaux IV - BAC	8	7	16	5	15	21	24	12	36
6	Niveaux III bis - BAC +2 sans diplôme	0	0	4	0	0	4	4	0	4
7	Niveaux III - BAC+2	5	1	2	1	6	3	7	2	9
8	Niveaux I et II - BAC+3	6	0	3	0	6	3	9	0	9
9	0	0	0	0	0	0	0	0	0	0
10	Total	54	33	58	21	87	79	112	54	166

Tableau 10ap		% sur les jours de locations								
		Homme de + 26 ans	Homme de moins 26 ans	Femme de + 26 ans	Femme de moins 26 ans	Total Homme	Total Femme	Total + 26 ans	Total moins 26 ans	TOTAL général
1	Répartition du nombre de jour de location par niveau l'étude, par âge et genre homme/femme									
1	Niveaux VI - classe de 5ème	2,3%	0,6%	1,4%		2,9%	1,4%	3,8%	0,6%	4,3%
2	Niveaux V bis - fin de collège sans diplôme	2,5%	0,7%	3,3%	2,3%	3,3%	5,6%	5,8%	3,1%	8,9%
3	Niveaux V - BEPC, CAP, BEP, CFPA	12,8%	9,0%	10,5%	2,8%	21,7%	13,2%	23,2%	11,8%	35,0%
4	Niveaux IV bis - Lycée sans diplôme	6,0%	4,2%	4,7%	3,8%	10,1%	8,5%	10,7%	7,9%	18,6%
5	Niveaux IV - BAC	3,7%	1,7%	12,8%	4,1%	5,4%	16,9%	16,5%	5,8%	22,3%
6	Niveaux III bis - BAC +2 sans diplôme			2,7%			2,7%	2,7%		2,7%
7	Niveaux III - BAC+2	1,2%	0,1%	2,4%	0,2%	1,3%	2,6%	3,7%	0,3%	3,9%
8	Niveaux I et II - BAC+3	4,2%		0,1%		4,2%	0,1%	4,3%		4,3%
9	Total	32,7%	16,2%	37,9%	13,2%	48,9%	51,1%	70,6%	29,4%	100,0%
10	Synthèse par groupe de niveaux									
11	Sans qualification : du Niveaux VI à V bis	4,9%	1,3%	4,7%	2,3%	6,2%	7,0%	9,6%	3,7%	13,2%
	Faible qualification : du Niveaux V à IV bis	18,7%	13,1%	15,2%	6,5%	31,9%	21,7%	33,9%	19,7%	53,6%
12	Qualifiés : du Niveaux IV à III bis	3,7%	1,7%	15,5%	4,1%	5,4%	19,6%	19,2%	5,8%	25,0%
13	Haute qualification : du Niveaux III bis à I	5,4%	0,1%	2,5%	0,2%	5,5%	2,7%	7,9%	0,3%	8,2%
14	Total	32,7%	16,2%	37,9%	13,2%	48,9%	51,1%	70,6%	29,4%	100,0%

Tableau 10bp		% sur le nombre de dossiers								
		Homme de + 26 ans	Homme de moins 26 ans	Femme de + 26 ans	Femme de moins 26 ans	Total Homme	Total Femme	Total + 26 ans	Total moins 26 ans	TOTAL général
1	Répartition du nombre de dossier par niveau l'étude, par âge et genre homme/femme									
1	Niveaux VI - classe de 5ème	1,8%	0,6%	1,2%		2,4%	1,2%	3,0%	0,6%	3,6%
2	Niveaux V bis - fin de collège sans diplôme	4,2%	1,2%	1,2%	1,8%	5,4%	3,0%	5,4%	3,0%	8,4%
3	Niveaux V - BEPC, CAP, BEP, CFPA	10,8%	7,2%	12,0%	4,2%	18,1%	16,3%	22,9%	11,4%	34,3%
4	Niveaux IV bis - Lycée sans diplôme	4,2%	6,0%	5,4%	3,0%	10,2%	8,4%	9,6%	9,0%	18,7%
5	Niveaux IV - BAC	4,8%	4,2%	9,6%	3,0%	9,0%	12,7%	14,5%	7,2%	21,7%
6	Niveaux III bis - BAC +2 sans diplôme			2,4%			2,4%	2,4%		2,4%
7	Niveaux III - BAC+2	3,0%	0,6%	1,2%	0,6%	3,6%	1,8%	4,2%	1,2%	5,4%
8	Niveaux I et II - BAC+3	3,6%		1,8%		3,6%	1,8%	5,4%		5,4%
9	Total	32,5%	19,9%	34,9%	12,7%	52,4%	47,6%	67,5%	32,5%	100,0%
10	Synthèse par groupe de niveaux									
11	Sans qualification : du Niveaux VI à V bis	6,0%	1,8%	2,4%	1,8%	7,8%	4,2%	8,4%	3,6%	12,0%
	Faible qualification : du Niveaux V à IV bis	15,1%	13,3%	17,5%	7,2%	28,3%	24,7%	32,5%	20,5%	53,0%
12	Qualifiés : du Niveaux IV à III bis	4,8%	4,2%	12,0%	3,0%	9,0%	15,1%	16,9%	7,2%	24,1%
13	Haute qualification : du Niveaux III bis à I	6,6%	0,6%	3,0%	0,6%	7,2%	3,6%	9,6%	1,2%	10,8%
14	Total	32,5%	19,9%	34,9%	12,7%	52,4%	47,6%	67,5%	32,5%	100,0%

Graphique 2

Répartition du % du nombre de jour de location par niveau l'étude

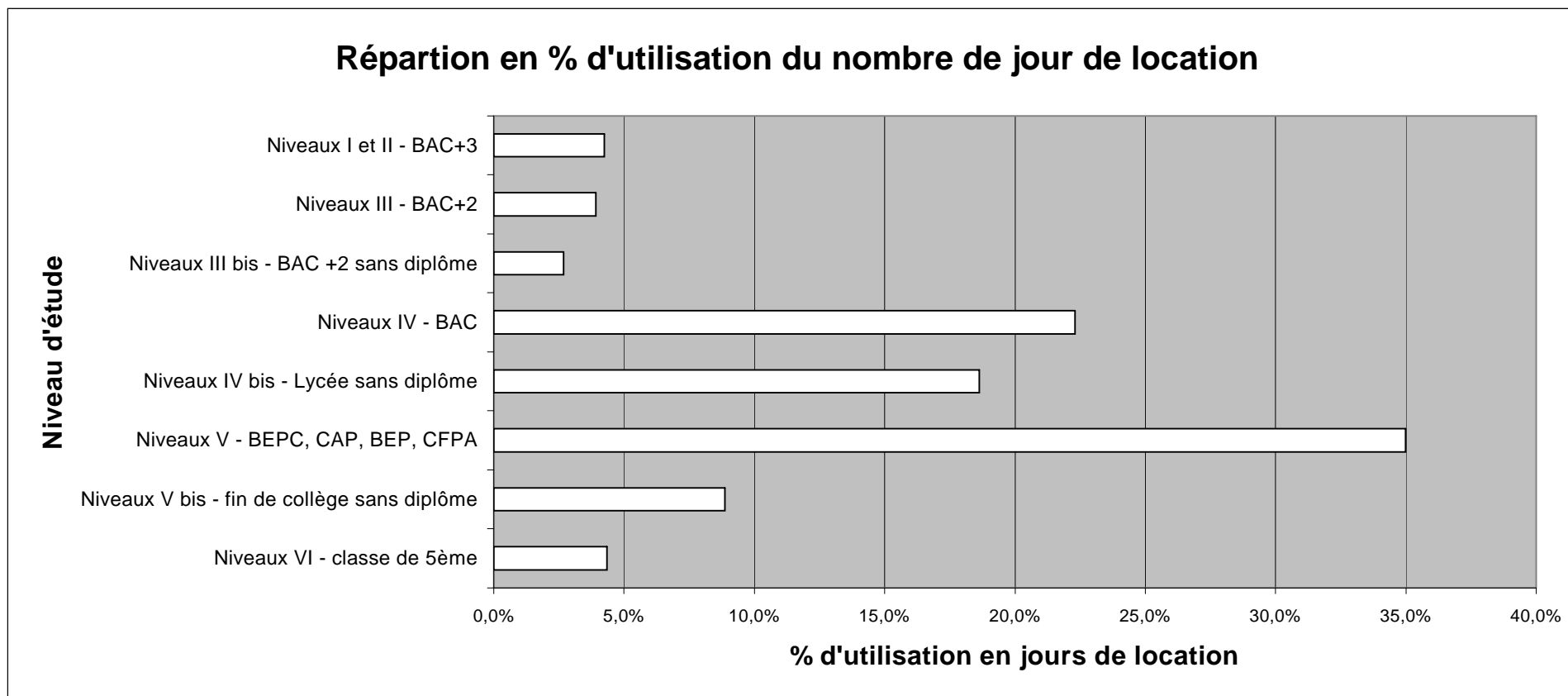


Tableau 11		Nbre de dossiers			% de dossiers		
		Homme	Femme	Total	Homme	Femme	Taux // nbre dossier
1	Accident de Travail - fin de contrat	3	1	4	3%	1%	2,4%
2	Accident véhicule	0	0	0	0%	0%	0,0%
3	Autres causes	3	1	4	3%	1%	2,4%
4	En cours de location	6	13	19	7%	16%	11,4%
5	Fin contrat travail non reconduit	13	11	24	15%	14%	14,5%
6	Fin de formation	3	2	5	3%	3%	3,0%
7	Fin de prise en charge du prescripteur	0	0	0	0%	0%	0,0%
8	Fin de stage, EMT	3	2	5	3%	3%	3,0%
9	Fin Entretien d'embauche	5	3	8	6%	4%	4,8%
10	Interruption CT par le salarié	2	2	4	2%	3%	2,4%
11	Interruption CT par l'employeur	4	2	6	5%	3%	3,6%
12	Interruption location par bénéficiaire cause pb financiers	0	0	0	0%	0%	0,0%
13	Sortie positive (emploi+Acquisition véhicule)	14	24	38	16%	30%	22,9%
14	Sortie positive (emploi+Aménagement Horaires)	1	1	2	1%	1%	1,2%
15	Sortie positive (emploi+Changement domicile)	1	0	1	1%	0%	0,6%
16	Sortie positive (emploi+Changement Lieu Travail)	4	1	5	5%	1%	3,0%
17	Sortie positive (emploi+co-voiturage)	6	0	6	7%	0%	3,6%
18	Sortie positive (emploi+prêt véhicule)	8	5	13	9%	6%	7,8%
19	Sortie positive (emploi+réparation véhicule)	11	10	21	13%	13%	12,7%
20	Xannulé - bénéficiaire	0	0	0	0%	0%	0,0%
21	Xannulé - véhicule	0	1	1	0%	1%	0,6%
22	XAttente	0	0	0	0%	0%	0,0%
23	Xbénévolat transfert	0	0	0	0%	0%	0,0%
24	XReprise de ligne informatique	0	0	0	0%	0%	0,0%
25	XReprise nouveau financement	0	0	0	0%	0%	0,0%
26		0	0	0	0%	0%	0,0%
27		0	0	0	0%	0%	0,0%
22	Total	87	79	166	52%	48%	100%
23	Total hors location en cours	81	66	147	55%	45%	100%
Sortie positive et % hors location en cours		45	42	87	55,6%	63,6%	59,2%

Tableau 12

	Répartition du nombre de jour de location par conditions de fin de location et genre homme/femme	Jours de locations			% de jours locations hors "en cours"		
		Homme	Femme	Total	Homme	Femme	Taux // jours
1	Accident de Travail - fin de contrat	61	15	76	3%	1%	2%
2	Accident véhicule	0	0	0	0%	0%	0%
3	Autres causes	199	43	242	8%	2%	5%
4	En cours de location	62	349	411	3%	16%	9%
5	Fin contrat travail non reconduit	374	273	647	16%	12%	14%
6	Fin de formation	103	97	200	4%	4%	4%
7	Fin de prise en charge du prescripteur	0	0	0	0%	0%	0%
8	Fin de stage, EMT	54	10	64	2%	0%	1%
9	Fin Entretien d'embauche	5	4	9	0%	0%	0%
10	Interruption CT par le salarié	71	64	135	3%	3%	3%
11	Interruption CT par l'employeur	81	59	140	3%	3%	3%
12	Interruption location par bénéficiaire cause pb financiers	0	0	0	0%	0%	0%
13	Sortie positive (emploi+Acquisition véhicule)	618	1153	1771	26%	52%	38%
14	Sortie positive (emploi+Aménagement Horaires)	8	55	63	0%	2%	1%
15	Sortie positive (emploi+Changement domicile)	40	0	40	2%	0%	1%
16	Sortie positive (emploi+Changement Lieu Travail)	166	62	228	7%	3%	5%
17	Sortie positive (emploi+co-voiturage)	152	0	152	6%	0%	3%
18	Sortie positive (emploi+prêt véhicule)	277	222	499	12%	10%	11%
19	Sortie positive (emploi+réparation véhicule)	191	167	358	8%	8%	8%
20	Xannulé - bénéficiaire	0	0	0	0%	0%	0%
21	Xannulé - véhicule	0	0	0	0%	0%	0%
22	XAttente	0	0	0	0%	0%	0%
23	Xbénévolat transfert	0	0	0	0%	0%	0%
24	XReprise de ligne informatique	0	0	0	0%	0%	0%
25	XReprise nouveau financement	0	0	0	0%	0%	0%
26		0	0	0	0%	0%	0%
22	Total	2462	2573	5035	49%	51%	100%
23	Total hors location en cours	2400	2224	4624	52%	48%	100%
Sortie positive et % hors location en cours		1452	1659	3111	60,5%	74,6%	67,3%

Tableau 13		Nbre de dossiers													
Répartition du nombre de dossiers par types de contrats de travail et par conditions de fin de location		Accident de Travail - fin de contrat	Accident véhicule	Autres causes	Fin contrat travail non reconduit	Fin de formation	Fin de prise en charge du prescripteur	Fin de stage, EMT	Fin Entretien d'embauche	Interruption CT par le salarié	Interruption CT par l'employeur	Interruption location par bénéficiaire cause pb financiers	Nombre de sorties positives	TOTAL	% des Sorties Positives // type de contrat travail
1	CAE	1	0	0	2	1	0	0	0	0	1	0	1	6	16,7%
2	CARED	0	0	0	0	0	0	0	0	0	0	0	0	0	.
3	CDD + 6mois	2	0	0	1	0	0	0	0	0	0	0	14	17	82,4%
4	CDD < 6 mois	0	0	1	6	0	0	0	0	1	2	0	18	28	64,3%
5	CDI	0	0	1	3	0	0	0	1	3	3	0	20	31	64,5%
6	CEC	0	0	0	0	0	0	0	0	0	0	0	0	0	.
7	CES	0	0	0	0	0	0	0	0	0	0	0	0	0	.
8	CIDD	0	0	0	0	0	0	0	0	0	0	0	1	1	100,0%
9	CIE	0	0	0	0	0	0	0	0	0	0	0	1	1	100,0%
10	Contrat d'apprentissage	0	0	0	0	0	0	0	0	0	0	0	0	0	.
11	Contrat d'Avenir	0	0	0	1	0	0	0	0	0	0	0	0	1	0,0%
12	Contrat de Professionnalisation	0	0	0	0	0	0	0	0	0	0	0	1	1	100,0%
13	Contrat Nouvelle Embauche	0	0	0	0	0	0	0	0	0	0	0	0	0	.
14	créateur	0	0	2	1	0	0	0	1	0	0	0	8	12	66,7%
15	EMT	0	0	0	0	0	0	2	0	0	0	0	2	4	50,0%
16	Entretien embauche	0	0	0	0	0	0	1	6	0	0	0	0	7	0,0%
17	Formation qualifiante	0	0	0	0	4	0	2	0	0	0	0	3	9	33,3%
18	Indépendant	0	0	0	0	0	0	0	0	0	0	0	0	0	.
19	Intérim	1	0	0	10	0	0	0	0	0	0	0	18	29	62,1%
20	PEI	0	0	0	0	0	0	0	0	0	0	0	0	0	.
21	stage professionnel	0	0	0	0	0	0	0	0	0	0	0	0	0	.
22	Total	4	0	4	24	5	0	5	8	4	6	0	87	147	
23		3%	0%	3%	16%	3%	0%	3%	5%	3%	4%	0%	59,2%	100%	

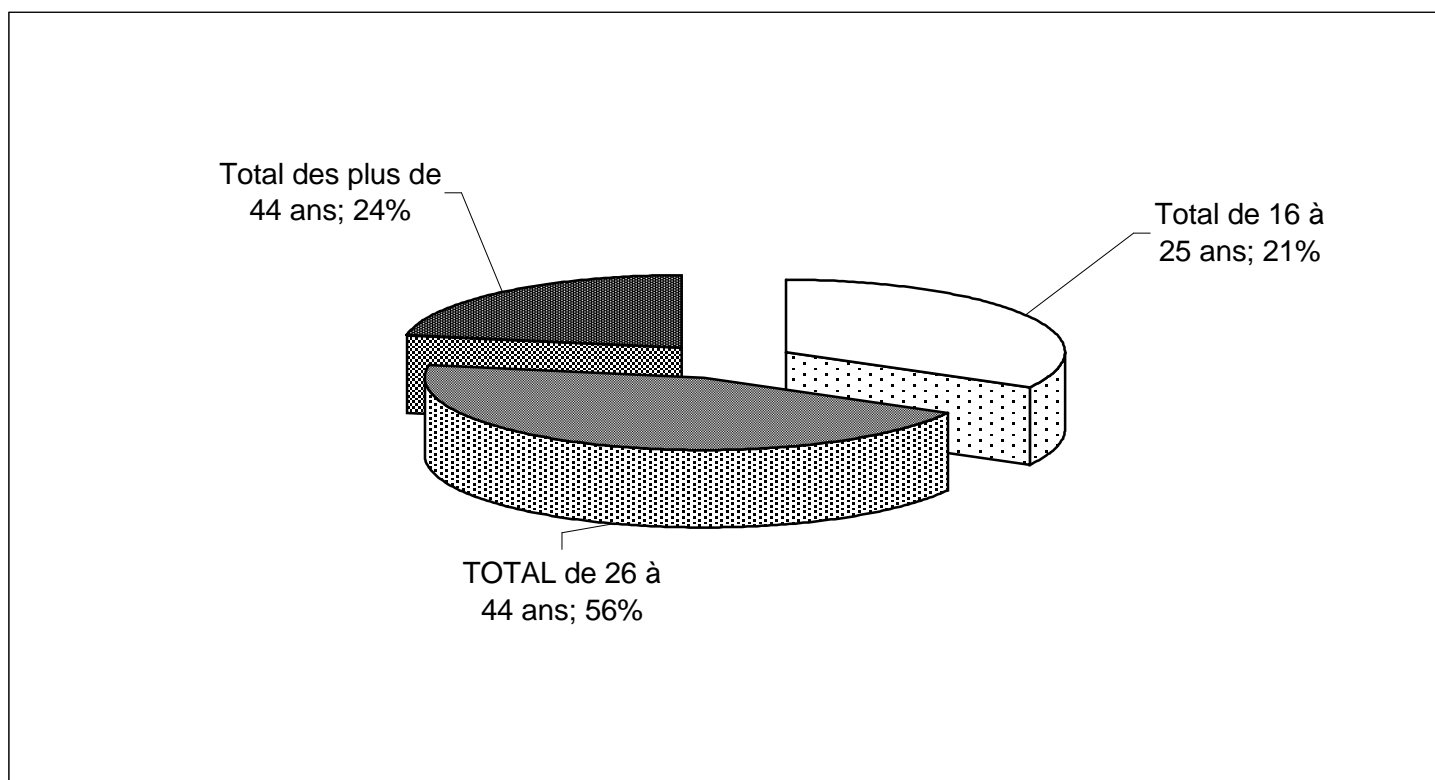
Tableau 14		Jours de locations												
Répartition du nombre de jour de location par types de contrats de travail et par conditions de fin de location	Accident de Travail - fin de contrat	Accident véhicule	Autres causes	Fin contrat travail non reconduit	Fin de formation	Fin de prise en charge du prescripteur	Fin de stage, EMT	Fin Entretien d'embauche	Interruption CT par le salarié	Interruption CT par l'employeur	Interruption location par bénéficiaire cause pb financiers	Nombre de sorties positives	TOTAL	% des Sorties Positives // type de contrat travail
1 CAE	42	0	0	36	53	0	0	0	0	19	0	60	210	28,6%
2 CARED	0	0	0	0	0	0	0	0	0	0	0	0	0	.
3 CDD + 6mois	31	0	0	46	0	0	0	0	0	0	0	644	721	89,3%
4 CDD < 6 mois	0	0	67	239	0	0	0	0	37	31	0	699	1073	65,1%
5 CDI	0	0	43	71	0	0	0	1	98	90	0	704	1007	69,9%
6 CEC	0	0	0	0	0	0	0	0	0	0	0	0	0	.
7 CES	0	0	0	0	0	0	0	0	0	0	0	0	0	.
8 CIDD	0	0	0	0	0	0	0	0	0	0	0	0	0	.
9 CIE	0	0	0	0	0	0	0	0	0	0	0	24	24	100,0%
10 Contrat d'apprentissage	0	0	0	0	0	0	0	0	0	0	0	0	0	.
11 Contrat d'Avenir	0	0	0	15	0	0	0	0	0	0	0	0	15	.
12 Contrat de Professionnalisation	0	0	0	0	0	0	0	0	0	0	0	44	44	100,0%
13 Contrat Nouvelle Embauche créateur	0	0	132	11	0	0	0	1	0	0	0	329	473	69,6%
14 EMT	0	0	0	0	0	0	15	0	0	0	0	28	43	65,1%
15 Entretien embauche	0	0	0	0	0	0	3	7	0	0	0	0	10	.
16 Formation qualifiante	0	0	0	0	147	0	46	0	0	0	0	53	246	21,5%
17 Indépendant	0	0	0	0	0	0	0	0	0	0	0	0	0	.
18 Intérim	3	0	0	229	0	0	0	0	0	0	0	526	758	69,4%
19 PEI	0	0	0	0	0	0	0	0	0	0	0	0	0	.
20 stage professionnel	0	0	0	0	0	0	0	0	0	0	0	0	0	.
21 Total	76	0	242	647	200	0	64	9	135	140	0	3111	4624	
22 Taux	2%	0%	5%	14%	4%	0%	1%	0%	3%	3%	0%	67,3%	100%	0%
23														

Tableau 15

Répartition du nombre de dossiers sur les différentes causes de non utilisation des TC		Nbre et % de dossier concernés		
<i>Conditions de travail</i>				
1	déplacements professionnels	48	29%	64%
2	horaire de travail	58	35%	
<i>Offre des transports en commun</i>				
3	mal desservi par TC	40	24%	36%
4	non desservi par TC	20	12%	
5	Total	166	100%	100%

Tableau 16

Répartition du nombre de dossiers par tranches l'âges et par genre homme/femme		Nbre de dossiers					
		Homme	Femme	TOTAL	Homme	Femme	TOTAL
1	16/17 ans	0	1	1	0	100%	1%
2	18/20 ans	8	11	19	42%	58%	11%
3	21/25 ans	24	11	35	69%	31%	21%
4	26/34 ans	25	20	45	56%	44%	27%
5	35/44 ans	10	19	29	34%	66%	17%
6	45/54 ans	15	13	28	54%	46%	17%
7	55 ans et +	5	4	9	56%	44%	5%
8	TOTAL	87	79	166	52%	48%	100%
Total de 16 à 25 ans		32	23	55	58%	42%	33%
Total de 26 à 44 ans		35	39	74	47%	53%	45%
Total des plus de 44 ans		20	17	37	54%	46%	22%
TOTAL		87	79	166	52%	48%	100%



BILAN STATISTIQUE 2009.xls

N° dossier bénéficiaire	Genre et initiales du bénéficiaire	Commune d'habitation	Public	Territoire	Voiture ou mobylette	organisme référent	code prescripteur	Type contrat de travail	Date début pec location	Date fin pec location	Condition fin de location	TOTAL journée location 5035 jours	CUMUL journée location
151	F : B. M.	Echirolles	RSA socle	Bassin Grenoblois	A	CAMS les écuirels - Echirolles	CLI COURONNE DU SUD GRENOBLOIS	CDD < 6 mois	25/09/09	05/10/09	(emploi+Acquisition véhicule)	5	5
108	F : M. V.	Claix	RSA socle	Bassin Grenoblois	A	Maison pour l'Emploi Pont de Claix	CLI DRAC ISÈRE RIVE GAUCHE	CARED	02/07/09	En cours	En cours de location	65	
196	F : M. V.	Claix	RSA socle	Bassin Grenoblois	A	Maison pour l'Emploi Pont de Claix	CLI DRAC ISÈRE RIVE GAUCHE	CARED	05/12/09	En cours	En cours de location	6	
197	F : R. I.	LE PONT DE CLAIX	RSA socle	Bassin Grenoblois	A	Maison pour l'Emploi Pont de Claix	CLI DRAC ISÈRE RIVE GAUCHE	CIDD	14/12/09	11/12/09	Xannulé - véhicule	0	71
8	H : B. M.	Grenoble	RSA socle	Bassin Grenoblois	A	CS Teissere	CLI Grenoble	CIDD	01/01/09	16/01/09	Sortie positive (emploi+prêt véhicule)	0	
105	H : J. E.	Vaulnaveys le bas	RSA socle	Bassin Grenoblois	A	Centre social Romanet	CLI Grenoble	Créateur	19/06/09	03/07/09	Fin contrat travail non reconduit	11	
120	H : G. F.	Grenoble	RSA socle	Bassin Grenoblois	A	CS Teissere	CLI Grenoble	Créateur	28/07/09	13/08/09	Xannulé - bénéficiaire	0	
139	H : J. E.	Vaulnaveys le bas	RSA socle	Bassin Grenoblois	A	Centre social Romanet	CLI GRENoble	Créateur	08/09/09	18/11/09	Sortie positive (emploi+prêt véhicule)	52	
161	H : C. R.	GRENoble	RSA socle	Bassin Grenoblois	A	SIE SUD	CLI GRENoble	EMT	07/10/09	16/10/09	(emploi+Aménagement Horaires)	8	71
107	F : M. S.	Morestel de Mailles	RSA socle	Bassin Grenoblois	A	CCAS Pontcharra	CLI Grésivaudan	CDI	22/06/09	30/09/09	(emploi+Acquisition véhicule)	73	73
147	F : S. C.	La Mure	RSA socle	Bassin Grenoblois	A	CS La Mure	CLI MATHEYSINE	Intérim	17/09/09	02/10/09	Fin contrat travail non reconduit	12	
169	F : S. C.	La Mure	RSA socle	Bassin Grenoblois	A	CS La Mure	CLI MATHEYSINE	Intérim	20/10/09	24/10/09	Fin contrat travail non reconduit	4	16
15	F : C. S.	Vizille	RSA socle	Bassin Grenoblois	A	CLI Pays Vizillois	CLI Pays Vizillois	CDD < 6 mois	01/01/09	04/05/09	(emploi+Changement Lieu Travail)	62	62
13	H : B. I.	Grenoble	Adulte en Difficulté	Bassin Grenoblois	A	Pole Emploi Alliance	CTEF Bassin Grenoblois	Formation qualifiante	30/10/08	05/01/09	Xannulé - bénéficiaire	0	
3	H : B. T.	Pont de Claix	moins 12 mois	Bassin Grenoblois	A	ML Pont de Claix	CTEF Bassin Grenoblois	Intérim	01/01/09	16/01/09	Sortie positive (emploi+réparation véhicule)	10	
19	H : V. M.	Grenoble	moins 12 mois	Bassin Grenoblois	A	ML Grenoble	CTEF Bassin Grenoblois	Formation qualifiante	01/01/09	11/01/09	Xannulé - bénéficiaire	0	
18	H : E. S.	Grenoble	DE + 12 mois	Bassin Grenoblois	A	Pole Emploi Grenoble Bastille	CTEF Bassin Grenoblois	CDD < 6 mois	01/01/09	08/01/09	Xannulé - bénéficiaire	0	
16	H : S. A.	Saint Michel les Portes	DE moins 12 mois	Bassin Grenoblois	A	Pole Emploi Grenoble Mangin	CTEF Bassin Grenoblois	CDD + 6mois	01/01/09	05/03/09	(emploi+Changement domicile)	40	
4	F : Y. M.	Le Pont de CLAIX	DE moins 12 mois	Bassin Grenoblois	A	Pole Emploi Grenoble Mangin	CTEF Bassin Grenoblois	CDD < 6 mois	01/01/09	12/03/09	Sortie positive (emploi+prêt véhicule)	48	
1	H : S. D.	PONT DE CLAIX	DE moins 12 mois	Bassin Grenoblois	A	Pole Emploi Grenoble Mangin	CTEF BASSIN GRENObLOIS	Créateur	03/01/09	03/04/09	Autres causes	66	
35	H : L. M.	Grenoble	moins 12 mois	Bassin Grenoblois	A	POLE EMPLOI Grenoble Bastille	CTEF Bassin Grenoblois	Intérim	02/02/09	08/02/09	Sortie positive (emploi+co-voiturage)	4	
38	H : R. N.	Grenoble	DE + 12 mois	Bassin Grenoblois	A	POLE EMPLOI Grenoble Mangin	CTEF Bassin Grenoblois	CDI	12/02/09	27/05/09	(emploi+Acquisition véhicule)	58	
46	H : C. G.	Echirolles	DE moins 12 mois	Bassin Grenoblois	A	POLE EMPLOI Echirolles	CTEF Bassin Grenoblois	CDI	25/02/09	24/04/09	(emploi+Acquisition véhicule)	34	
47	F : M. M.	Grenoble	DE moins 12 mois	Bassin Grenoblois	A	POLE EMPLOI Grenoble Bastille	CTEF Bassin Grenoblois	Créateur	27/02/09	03/03/09	Fin Entretien d'embauche	1	
51	F : A. M.	Jarrie	Adulte en Difficulté	Bassin Grenoblois	A	POLE EMPLOI Grenoble Mangin	CTEF Bassin Grenoblois	Formation qualifiante	06/03/09	21/04/09	(emploi+Acquisition véhicule)	25	
58	H : C. o.	Vizille	DE + 12 mois	Bassin Grenoblois	A	POLE EMPLOI Grenoble Mangin	CTEF Bassin Grenoblois	CDD + 6mois	23/03/09	03/06/09	Fin contrat travail non reconduit	46	
60	H : J. J.	Grenoble	moins 12 mois	Bassin Grenoblois	A	POLE EMPLOI Grenoble Bastille	CTEF Bassin Grenoblois	Intérim	25/03/09	27/03/09	Sortie positive (emploi+co-voiturage)	2	
57	F : B. C.	Fontanil-Cornillon	moins 12 mois	Bassin Grenoblois	A	MEEN St Egrève	CTEF Bassin Grenoblois	CDD + 6mois	31/03/09	24/08/09	(emploi+Acquisition véhicule)	76	
63	H : V. M.	Grenoble	moins 12 mois	Bassin Grenoblois	A	ML Grenoble	CTEF Bassin Grenoblois	CDD + 6mois	01/04/09	19/08/09	Sortie positive (emploi+prêt véhicule)	90	

BILAN STATISTIQUE 2009.xls

N° dossier bénéficiaire	Genre et initiales du bénéficiaire	Commune d'habitation	Public	Territoire	Voiture ou mobylette	organisme référent	code prescripteur	Type contrat de travail	Date début pec location	Date fin pec location	Condition fin de location	TOTAL journée location 5035 jours	CUMUL journée location
75	H : B. I.	Seyssinet Pariset	Adulte en Difficulté	Bassin Grenoblois	A	Pole Emploi Grenoble Mangin	CTEF Bassin Grenoblois	Intérim	27/04/09	15/05/09	Sortie positive (emploi+réparation véhicule)	14	
76	H : D. A.	Echirolles	moins 12 mois	Bassin Grenoblois	A	POLE EMPLOI Echirolles	CTEF Bassin Grenoblois	Intérim	28/04/09	29/04/09	Xannulé - bénéficiaire	0	
81	F : P. M.	Pont de Claix	DE + 12 mois	Bassin Grenoblois	A	POLE EMPLOI Grenoble Mangin	CTEF Bassin Grenoblois	Créateur	30/04/09	17/08/09	(emploi+Acquisition véhicule)	85	
78	H : D. L.	Seyssinet	DE + 12 mois	Bassin Grenoblois	A	POLE EMPLOI Grenoble Mangin	CTEF Bassin Grenoblois	Intérim	30/04/09	29/05/09	Fin contrat travail non reconduit	19	
86	H : K. M.	Sonnant d'Uriage	moins 12 mois	Bassin Grenoblois	A	ML Saint Martin d'Herès	CTEF Bassin Grenoblois	CDD + 6mois	04/05/09	31/05/09	Accident de Travail - fin de contrat	16	
91	F : B. D.	Grenoble	Adulte en Difficulté	Bassin Grenoblois	A	Centre social Chorier Berriat	CTEF Bassin Grenoblois	Intérim	15/05/09	02/06/09	Fin contrat travail non reconduit	10	
99	H : Z. A.	Grenoble	DE + 12 mois	Bassin Grenoblois	A	POLE EMPLOI Alliance	CTEF Bassin Grenoblois	Intérim	03/06/09	04/09/09	Fin contrat travail non reconduit	58	
106	H : B. H.	Fontaine	Jeune DE + 12 mois	Bassin Grenoblois	A	ML Rive Gauche du Drac	CTEF Bassin Grenoblois	Intérim	17/06/09	22/06/09	Sortie positive (emploi+prêt véhicule)	2	
118	H : C. M.	Grenoble	Adulte en Difficulté	Bassin Grenoblois	A	Centre social Chorier Berriat	CTEF Bassin Grenoblois	Entretien embauche	24/07/09	24/07/09	Fin Entretien d'embauche	1	
121	H : C. M.	Grenoble	Adulte en Difficulté	Bassin Grenoblois	A	Centre social Chorier Berriat	CTEF Bassin Grenoblois	Entretien embauche	29/07/09	30/07/09	Fin Entretien d'embauche	1	
128	F : C. M.	Grenoble	Adulte en Difficulté	Bassin Grenoblois	A	CS Marcel Porte	CTEF Bassin Grenoblois	CDD < 6 mois	17/08/09	En cours	En cours de location	33	
129	F : S. P.	Saint Egrève	Adulte en Difficulté	Bassin Grenoblois	A	MEEN St Egrève	CTEF BASSIN GRENOBLOIS	CAE	24/08/09	13/11/09	(emploi+Acquisition véhicule)	60	
132	H : C. M.	Grenoble	Adulte en Difficulté	Bassin Grenoblois	A	Centre social Chorier Berriat	CTEF Bassin Grenoblois	Entretien embauche	26/08/09	25/08/09	Fin Entretien d'embauche	1	
141	F : G. J.	Jarrie	DE + 12 mois	Bassin Grenoblois	A	CCAS Pont de Claix	CTEF BASSIN GRENOBLOIS	CDI	09/09/09	09/10/09	Xannulé - bénéficiaire	0	
138	H : M. S.	Claix	moins 12 mois	Bassin Grenoblois	A	Maison pour l'Emploi Pont de Claix	CTEF BASSIN GRENOBLOIS	CDI	11/09/09	02/10/09	Sortie positive (emploi+réparation véhicule)	15	
146	H : R. A.	Grenoble	DE moins 12 mois	Bassin Grenoblois	A	POLE EMPLOI Grenoble Allié	CTEF BASSIN GRENOBLOIS	Intérim	15/09/09	30/10/09	Fin contrat travail non reconduit	34	
149	H : L. L.	Pont de Claix	moins 12 mois	Bassin Grenoblois	A	POLE EMPLOI Grenoble Mangin	CTEF BASSIN GRENOBLOIS	CDI	23/09/09	25/09/09	Sortie positive (emploi+réparation véhicule)	3	
154	H : M. Y.	Sinard	Jeune DE + 12 mois	Bassin Grenoblois	A	POLE EMPLOI Grenoble Mangin	CTEF BASSIN GRENOBLOIS	Intérim	28/09/09	30/09/09	Accident de Travail - fin de contrat	3	
156	H : L. J.	Meylan	Adulte en Difficulté	Bassin Grenoblois	A	POLE EMPLOI Saint Martin d'Herès	CTEF BASSIN GRENOBLOIS	Intérim	05/10/09	05/10/09	Xannulé - bénéficiaire	0	
158	H : C. M.	Grenoble	Adulte en Difficulté	Bassin Grenoblois	A	Centre social Chorier Berriat	CTEF BASSIN GRENOBLOIS	Entretien embauche	05/10/09	05/10/09	Fin Entretien d'embauche	1	
163	F : M. M.	Grenoble	DE + 12 mois	Bassin Grenoblois	A	POLE EMPLOI Grenoble Bastille	CTEF BASSIN GRENOBLOIS	Entretien embauche	07/10/09	08/10/09	Fin Entretien d'embauche	1	
165	H : S. A.	ECHIROLLES	moins 12 mois	Bassin Grenoblois	A	ML Sud Isère - Eybens	CTEF BASSIN GRENOBLOIS	Intérim	15/10/09	04/12/09	Sortie positive (emploi+prêt véhicule)	35	
167	F : K. R.	CLAIX	Jeune DE + 12 mois	Bassin Grenoblois	A	ML Sud-Isère Vif-Pont de Claix	CTEF BASSIN GRENOBLOIS	CAE	19/10/09	En cours	En cours de location	40	
166	H : M. J.	FONTAINE	Jeune DE + 12 mois	Bassin Grenoblois	A	ML Rive Gauche du Drac	CTEF BASSIN GRENOBLOIS	CDI	19/10/09	13/11/09	(emploi+Acquisition véhicule)	20	
172	F : M. M.	Grenoble	DE + 12 mois	Bassin Grenoblois	A	POLE EMPLOI Grenoble Bastille	CTEF BASSIN GRENOBLOIS	Entretien embauche	26/10/09	27/10/09	Fin Entretien d'embauche	2	
174	H : K. H.	SAINTE MARTIN LE VINOUX	Jeune DE + 12 mois	Bassin Grenoblois	A	POLE EMPLOI Fontaine	CTEF BASSIN GRENOBLOIS	Intérim	02/11/09	04/12/09	Fin contrat travail non reconduit	23	
176	H : D. L.	SEYSSINET PARISSET	moins 12 mois	Bassin Grenoblois	A	POLE EMPLOI Fontaine	CTEF BASSIN GRENOBLOIS	Intérim	10/11/09	04/12/09	Sortie positive (emploi+réparation véhicule)	18	
178	H : R. A.	Grenoble	DE moins 12 mois	Bassin Grenoblois	A	POLE EMPLOI Grenoble Allié	CTEF BASSIN GRENOBLOIS	Intérim	16/11/09	En cours	En cours de location	15	
183	H : A. S.	SAINTE EGREVES	DE + 12 mois	Bassin Grenoblois	A	MEEN St Egrève	CTEF BASSIN GRENOBLOIS	Intérim	25/11/09	En cours	En cours de location	12	

BILAN STATISTIQUE 2009.xls

N° dossier bénéficiaire	Genre et initiales du bénéficiaire	Commune d'habitation	Public	Territoire	Voiture ou mobylette	organisme référent	code prescripteur	Type contrat de travail	Date début pec location	Date fin pec location	Condition fin de location	TOTAL journée location 5035 jours	CUMUL journée location
187	H : C. K.	GRENOBLE	Jeune DE + 12 mois	Bassin Grenoblois	A	ML Grenoble	CTEF BASSIN GRENOBLOIS	Intérim	30/11/09	En cours	En cours de location	10	
194	F : B. M.	SAINT MARTIN D'HERES	Jeune DE + 12 mois	Bassin Grenoblois	A	POLE EMPLOI Saint Martin d'Herès	CTEF BASSIN GRENOBLOIS	CDD + 6 mois	07/12/09	11/12/09	Sortie positive (emploi+réparation véhicule)	5	1037
74	H : H. S.	Grenoble	Adulte en Difficulté	Bassin Grenoblois	A	PLIE de Grenoble	PLIE de l'Agglomération Grenobloise	EMT	16/04/09	11/05/09	Fin de stage, EMT	10	10
113	F : R. M.	Grenoble	RSA socle	Centre Isère	A	Centre social Chorier Berriat	CLI Grenoble	CDD < 6 mois	31/07/09	21/08/09	Fin contrat travail non reconduit	24	24
23	F : M. N.	Saint Marcellin	RSA socle	Centre Isère	A	CLI SGVC St-Marcellin	CLI Sud Grésivaudan	CAE	09/01/09	08/02/09	Fin contrat travail non reconduit	21	
31	F : C. C.	Saint Roman	RSA socle	Centre Isère	M	CLI Sud Grésivaudan	CLI SUD GRÉSIVAUDAN	Intérim	28/01/09	27/03/09	Fin contrat travail non reconduit	40	
43	F : Z. Y.	Vinay	RSA socle	Centre Isère	A	CLI SGVC St-Marcellin	CLI Sud Grésivaudan	CDD < 6 mois	23/02/09	27/04/09	Fin contrat travail non reconduit	45	
71	F : B. O.	Saint Marcellin	RSA socle	Centre Isère	A	CCAS St Marcellin	CLI Sud Grésivaudan	CDD < 6 mois	21/04/09	18/05/09	Sortie positive (emploi+réparation véhicule)	16	
93	F : M. N.	Saint Marcellin	RSA socle	Centre Isère	A	CLI SGVC St-Marcellin	CLI SUD GRÉSIVAUDAN	CDD < 6 mois	28/05/09	31/08/09	(emploi+Acquisition véhicule)	68	
144	F : B. O.	Saint Marcellin	RSA socle	Centre Isère	A	CCAS St Marcellin	CLI SUD GRÉSIVAUDAN	CDD < 6 mois	09/09/09	28/10/09	(emploi+Acquisition véhicule)	34	
160	H : A. P.	Saint Marcellin	RSA socle	Centre Isère	A	CLI Sud Grésivaudan	CLI SUD GRÉSIVAUDAN	CDD < 6 mois	05/10/09	06/11/09	Fin contrat travail non reconduit	25	
170	F : G. D.	LA RIVIERE	RSA socle	Centre Isère	A	Relais emploi Tullins	CLI SUD GRÉSIVAUDAN	Formation qualifiante	26/10/09	04/11/09	(emploi+Acquisition véhicule)	8	257
27	H : S. D.	Voiron	RSA socle	Centre Isère	A	CCAS Voiron	CLI Voironnais Chartreuse	Formation qualifiante	12/01/09	14/02/09	Fin de formation	20	
29	F : R. B.	Voreppe	RSA socle	Centre Isère	A	SDAS Voreppe	CLI Voironnais Chartreuse	CDI	20/01/09	02/03/09	(emploi+Acquisition véhicule)	27	
39	H : G. F.	Voiron	RSA socle	Centre Isère	A	CLI Voironnais Chartreuse	CLI Voironnais Chartreuse	Contrat d'Avenir	20/02/09	13/03/09	Fin contrat travail non reconduit	15	
49	F : R. S.	Voreppe	RSA socle	Centre Isère	A	CMS Voreppe	CLI Voironnais Chartreuse	Intérim	02/03/09	09/03/09	Sortie positive (emploi+réparation véhicule)	5	
56	F : G. S.	Montferrat	RSA socle	Centre Isère	A	CMS Saint Geoire en Valdaine	CLI Voironnais Chartreuse	CAE	23/03/09	07/04/09	Xannulé - véhicule	0	
59	H : W. L.	Saint Jean de Moirans	RSA socle	Centre Isère	A	Centre Social Voiron	CLI VOIRONNAIS CHARTREUSE	CAE	24/03/09	03/06/09	Accident de Travail - fin de contrat	42	
61	H : B. M.	Voreppe	RSA socle	Centre Isère	A	CCAS Voreppe	CLI Voironnais Chartreuse	Créateur	30/03/09	21/08/09	Autres causes	66	
69	F : L. S.	Les Abrets	RSA socle	Centre Isère	A	CLI Voironnais Chartreuse	CLI Voironnais Chartreuse	Créateur	17/04/09	04/05/09	(emploi+Acquisition véhicule)	10	
68	H : C. P.	Chirens	RSA socle	Centre Isère	A	CCAS Voiron	CLI VOIRONNAIS CHARTREUSE	CAE	17/04/09	31/07/09	Fin de formation	53	
79	F : B. V.	Voiron	RSA socle	Centre Isère	A	CCAS Voiron	CLI VOIRONNAIS CHARTREUSE	Formation qualifiante	11/05/09	18/05/09	Fin de stage, EMT	5	
148	F : D. S.	Voiron	RSA socle	Centre Isère	A	Centre social Béraudier	CLI VOIRONNAIS CHARTREUSE	CDI	18/09/09	20/11/09	Autres causes	43	
185	H : G. A.	MOIRANS	RSA socle	Centre Isère	A	CCAS Moirans	CLI VOIRONNAIS CHARTREUSE	CDD < 6 mois	26/11/09	27/11/09	Interruption CT par l'employeur	1	287
24	F : P. E.	Saint Egrève	DE + 12 mois	Centre Isère	A	Pole Emploi Fontaine	CTEF Bassin Grenoblois	Intérim	01/01/09	10/06/09	(emploi+Acquisition véhicule)	101	
103	F : P. E.	Saint Egrève	DE + 12 mois	Centre Isère	A	Pole Emploi Fontaine	CTEF BASSIN GRENOBLOIS	Intérim	01/06/09	20/07/09	(emploi+Acquisition véhicule)	0	101
21	F : F. K.	Saint Hilaire du Rosier	moins 12 mois	Centre Isère	A	ML Pays du Sud Grésivaudan	CTEF CENTRE ISÈRE SAINT MARCELLIN	CDD < 6 mois	01/01/09	12/02/09	Sortie positive (emploi+prêt véhicule)	10	
44	H : M. F.	Saint Marcellin	moins 12 mois	Centre Isère	A	ML Pays du Sud Grésivaudan	CTEF Centre Isère Saint Marcellin	CDI	25/02/09	24/04/09	Interruption CT par l'employeur	42	
42	F : P. C.	Vinay	Adulte en Difficulté	Centre Isère	A	CMS Vinay	CTEF Centre Isère Saint Marcellin	CAE	27/02/09	25/03/09	Interruption CT par l'employeur	19	

BILAN STATISTIQUE 2009.xls

N° dossier bénéficiaire	Genre et initiales du bénéficiaire	Commune d'habitation	Public	Territoire	Voiture ou mobylette	organisme référent	code prescripteur	Type contrat de travail	Date début pec location	Date fin pec location	Condition fin de location	TOTAL journée location 5035 jours	CUMUL journée location
80	H : M. F.	Saint Marcellin	moins 12 mois	Centre Isère	A	ML Pays du Sud Grésivaudan	CTEF Centre Isère Saint Marcellin	CDI	29/04/09	30/04/09	Fin Entretien d'embauche	1	
87	H : B. B.	Pont en Royans	Jeune DE + 12 mois	Centre Isère	A	ML Pays du Sud Grésivaudan	CTEF Centre Isère Saint Marcellin	CDD < 6 mois	04/05/09	27/07/09	(emploi+Changement Lieu Travail)	54	
82	F : G. .	Cognin	Adulte en Difficulté	Centre Isère	A	CMS Vinay	CTEF Centre Isère Saint Marcellin	Créateur	04/05/09	27/05/09	Xannulé - bénéficiaire	0	
90	F : L. M.	Saint Marcellin	DE moins 12 mois	Centre Isère	A	ML Pays du Sud Grésivaudan	CTEF Centre Isère Saint Marcellin	CDD < 6 mois	14/05/09	18/06/09	Xannulé - bénéficiaire	0	
104	H : M. F.	Saint Marcellin	moins 12 mois	Centre Isère	A	ML Pays du Sud Grésivaudan	CTEF Centre Isère Saint Marcellin	CDI	12/06/09	18/06/09	Fin contrat travail non reconduit	1	
94	F : P. L.	Vinay	DE moins 12 mois	Centre Isère	A	PAIO Sud Grésivaudan	CTEF Centre Isère Saint Marcellin	CDI	15/06/09	12/06/09	Xannulé - bénéficiaire	0	
110	F : D. J.	Chasselay	moins 12 mois	Centre Isère	M	ML Pays du Sud Grésivaudan	CTEF Centre Isère Saint Marcellin	CDD < 6 mois	02/07/09	31/08/09	(emploi+Acquisition véhicule)	44	
117	H : M. F.	Saint Marcellin	moins 12 mois	Centre Isère	A	ML Pays du Sud Grésivaudan	CTEF CENTRE ISÈRE SAINT MARCELLIN	CDI	22/07/09	23/10/09	Interruption CT par le salarié	66	
122	F : B. M.	Vinay	DE + 12 mois	Centre Isère	A	POLE EMPLOI Saint Marcellin	CTEF Centre Isère Saint Marcellin	CDD < 6 mois	10/08/09	En cours	En cours de location	20	
125	H : C. E.	Saint Marcellin	Jeune DE + 12 mois	Centre Isère	M	ML Pays du Sud Grésivaudan	CTEF CENTRE ISÈRE SAINT MARCELLIN	CDD < 6 mois	17/08/09	24/08/09	Xannulé - bénéficiaire	0	
137	F : D. Y.	Saint Marcellin	Adulte RTH	Centre Isère	A	POLE EMPLOI Saint Marcellin	CTEF CENTRE ISÈRE SAINT MARCELLIN	CDD + 6mois	03/09/09	02/12/09	Sortie positive (emploi+réparation véhicule)	66	
142	H : B. J.	Chasselay	Jeune DE + 12 mois	Centre Isère	A	ML Pays du Sud Grésivaudan	CTEF CENTRE ISÈRE SAINT MARCELLIN	CDD < 6 mois	16/09/09	15/10/09	(emploi+Changement Lieu Travail)	22	
188	F : A. V.	SAINTE MARCELLIN	moins 12 mois	Centre Isère	A	ML Pays du Sud Grésivaudan	CTEF CENTRE ISÈRE SAINT MARCELLIN	CDD + 6mois	02/12/09	En cours	En cours de location	8	
193	H : T. A.	Saint-Hilaire-Saint-Nazaire	DE moins 12 mois	Centre Isère	A	POLE EMPLOI Saint Marcellin	CTEF CENTRE ISÈRE SAINT MARCELLIN	Intérim	08/12/09	En cours	En cours de location	4	357
11	H : C. A.	VOIRON	DE moins 12 mois	Centre Isère	A	Maison de l'emploi Voiron	CTEF centre Isère Voiron	CDD < 6 mois	27/10/08	26/11/08	Xannulé - bénéficiaire	0	
17	H : B. M.	Voiron	DE + 12 mois	Centre Isère	A	Pole Emploi Voiron	CTEF centre Isère Voiron	Intérim	10/12/08	16/02/09	Sortie positive (emploi+prêt véhicule)	30	
22	H : O. K.	Voiron	DE + 12 mois	Centre Isère	A	Pole Emploi Voiron	CTEF centre Isère Voiron	Intérim	05/01/09	16/02/09	Sortie positive (emploi+co-voiturage)	25	
26	F : M. G.	Voiron	Adulte en Difficulté	Centre Isère	A	Centre social Béraudier	CTEF centre Isère Voiron	Intérim	09/01/09	16/01/09	Sortie positive (emploi+réparation véhicule)	5	
36	F : D. J.	Charavines	Adulte en Difficulté	Centre Isère	A	Maison de l'emploi Voiron	CTEF centre Isère Voiron	CDI	06/02/09	20/03/09	Interruption CT par le salarié	27	
37	F : F. R.	Voiron	Adulte en Difficulté	Centre Isère	A	Maison de l'emploi Voiron	CTEF centre Isère Voiron	CAE	10/02/09	06/03/09	Fin contrat travail non reconduit	15	
66	F : D. J.	Charavines	Adulte en Difficulté	Centre Isère	A	Pole Emploi Voiron	CTEF centre Isère Voiron	CDD + 6mois	08/04/09	28/07/09	(emploi+Acquisition véhicule)	68	
98	H : M. A.	Moirans	DE moins 12 mois	Centre Isère	A	Maison de l'emploi Voiron	CTEF CENTRE ISÈRE VOIRON	CDD < 6 mois	03/06/09	05/06/09	Xannulé - bénéficiaire	0	
101	H : M. A.	Moirans	DE moins 12 mois	Centre Isère	A	Maison de l'emploi Voiron	CTEF centre Isère Voiron	CDD < 6 mois	12/06/09	02/10/09	Autres causes	67	
130	H : G. S.	Rives	Adulte RTH	Centre Isère	A	Ohé Prométhée Fontaine	CTEF centre Isère Voiron	CDI	21/08/09	28/08/09	Sortie positive (emploi+réparation véhicule)	5	
150	F : L. D.	Moirans	DE + 12 mois	Centre Isère	A	POLE EMPLOI Voiron	CTEF centre Isère Voiron	CDI	23/09/09	25/09/09	Sortie positive (emploi+réparation véhicule)	2	
159	H : M. A.	Moirans	DE moins 12 mois	Centre Isère	A	Maison de l'emploi Voiron	CTEF centre Isère Voiron	CDI	05/10/09	09/10/09	Interruption CT par le salarié	5	249
124	H : T. M.	Bourgoin-Jallieu	DE + 12 mois	Centre Isère	A	POLE EMPLOI Bourgoin Jallieu	CTEF NORD-ISÈRE	Intérim	13/08/09	16/09/09	(emploi+Acquisition véhicule)	25	25
62	F : L. F.	Moirans	moins 12 mois	Centre Isère	A	Maison de l'emploi Voiron	MEF Voiron.Chart.	CDD + 6mois	30/03/09	24/04/09	Accident de Travail - fin de contrat	15	
84	F : L. F.	Moirans	moins 12 mois	Centre Isère	A	Maison de l'emploi Voiron	MEF Voiron.Chart.	CDD + 6mois	04/05/09	04/05/09	Xannulé - bénéficiaire	0	

BILAN STATISTIQUE 2009.xls

N° dossier bénéficiaire	Genre et initiales du bénéficiaire	Commune d'habitation	Public	Territoire	Voiture ou mobylette	organisme référent	code prescripteur	Type contrat de travail	Date début pec location	Date fin pec location	Condition fin de location	TOTAL journée location 5035 jours	CUMUL journée location
88	F : L. F.	Moirans	moins 12 mois	Centre Isère	A	Maison de l'emploi Voiron	MEF Voiron.Chart.	CDD + 6mois	11/05/09	15/06/09	(emploi+Acquisition véhicule)	25	
97	H : M. F.	Vourey	moins 12 mois	Centre Isère	A	Maison de l'emploi Voiron	MEF Voiron.Chart.	Créateur	29/05/09	30/07/09	(emploi+Changement Lieu Travail)	25	
114	H : P. G.	St Etienne de Crossey	moins 12 mois	Centre Isère	A	ML Voiron	MEF Voiron.Chart.	CDD < 6 mois	02/07/09	02/10/09	Fin contrat travail non reconduit	64	
119	H : Z. A.	Voiron	moins 12 mois	Centre Isère	M	ML Voiron	MEF Voiron.Chart.	CDI	24/07/09	17/08/09	Sortie positive (emploi+co-voiturage)	5	
123	H : D. C.	Chirens	moins 12 mois	Centre Isère	M	ML Voiron	MEF Voiron.Chart.	CDD + 6mois	13/08/09	30/10/09	Sortie positive (emploi+réparation véhicule)	57	
127	F : C. N.	Saint Jean de Moirans	moins 12 mois	Centre Isère	A	Maison de l'emploi Voiron	MEF Voiron.Chart.	CDD < 6 mois	17/08/09	05/11/09	(emploi+Acquisition véhicule)	59	
133	H : Z. A.	Voiron	moins 12 mois	Centre Isère	M	ML Voiron	MEF VOIRON.CHART.	CDI	25/08/09	23/09/09	Sortie positive (emploi+réparation véhicule)	21	
134	H : M. F.	Vourey	moins 12 mois	Centre Isère	A	Maison de l'emploi Voiron	MEF VOIRON.CHART.	CDD < 6 mois	31/08/09	25/11/09	Fin contrat travail non reconduit	63	
131	F : F. R.	Voiron	moins 12 mois	Centre Isère	A	ML Voiron	MEF Voiron.Chart.	Contrat de Professionnalisation	01/09/09	30/10/09	(emploi+Acquisition véhicule)	44	
164	H : B. J.	TULLINS	Jeune DE + 12 mois	Centre Isère	M	MEF Voiron.Chart.	MEF VOIRON.CHART.	CDD < 6 mois	12/10/09	20/11/09	Interruption CT par l'employeur	30	
171	H : A. M.	VOIRON	moins 12 mois	Centre Isère	A	ML Voiron	MEF VOIRON.CHART.	CDD < 6 mois	26/10/09	30/10/09	Sortie positive (emploi+réparation véhicule)	5	
179	H : V. T.	SAINTE LAURENT DU PONT	moins 12 mois	Centre Isère	A	MEF Voiron.Chart.	MEF VOIRON.CHART.	Intérim	16/11/09	27/11/09	Fin contrat travail non reconduit	10	
182	F : J. M.	VOIRON	moins 12 mois	Centre Isère	A	MEF Voiron.Chart.	MEF VOIRON.CHART.	Intérim	23/11/09	En cours	En cours de location	15	438
162	H : P. D.	PAJAY	RSA socle	Isère Rhodanienne Bièvre Valloire	A	ML de la Bièvre	CLI BIÈVRE-VALLOIRE	Intérim	07/10/09	20/11/09	(emploi+Acquisition véhicule)	33	33
54	F : M. J.	Vienne	RSA socle	Isère Rhodanienne Bièvre Valloire	A	CLI Isère Rhodanienne	CLI Isère Rhodanienne	Formation qualifiante	13/03/09	10/04/09	(emploi+Acquisition véhicule)	20	
65	H : L. M.	Vienne	RSA socle	Isère Rhodanienne Bièvre Valloire	A	CLI Isère Rhodanienne	CLI Isère Rhodanienne	Formation qualifiante	06/04/09	25/06/09	Fin de stage, EMT	41	
72	H : D. F.	Roussillon	RSA socle	Isère Rhodanienne Bièvre Valloire	A	CMS Roussillon	CLI ISÈRE RHÔDANIENNE	CDI	20/04/09	28/05/09	Sortie positive (emploi+réparation véhicule)	9	
70	H : D. F.	Roussillon	RSA socle	Isère Rhodanienne Bièvre Valloire	A	CMS Roussillon	CLI Isère Rhodanienne	CDI	20/04/09	20/04/09	Xannulé - bénéficiaire	0	
89	H : B. R.	Péage de Roussillon	RSA socle	Isère Rhodanienne Bièvre Valloire	A	CLI Isère Rhodanienne	CLI ISÈRE RHÔDANIENNE	CDD + 6mois	27/05/09	31/08/09	(emploi+Acquisition véhicule)	69	
140	F : S. K.	Vienne	RSA socle	Isère Rhodanienne Bièvre Valloire	A	POLE EMPLOI Vienne	CLI ISÈRE RHÔDANIENNE	CDI	08/09/09	18/11/09	(emploi+Aménagement Horaires)	55	194
7	H : K. S.	Vienne	Adulte en Difficulté	Isère Rhodanienne Bièvre Valloire	A	PLIE de Vienne	CTEF Isère Rhôd. Bièvre Valloire	Intérim	01/01/09	16/06/09	(emploi+Acquisition véhicule)	109	
12	H : B. H.	Saint Etienne de saint geoir	Adulte en Difficulté	Isère Rhodanienne Bièvre Valloire	A	CMS Saint Etienne de Saint Geoire	CTEF Isère Rhôd. Bièvre Valloire	CDD + 6mois	01/01/09	04/04/09	(emploi+Acquisition véhicule)	65	
10	F : G. M.	Vienne	DE moins 12 mois	Isère Rhodanienne Bièvre Valloire	A	Pole Emploi Vienne	CTEF Isère Rhôd. Bièvre Valloire	Formation qualifiante	01/01/09	17/02/09	Fin de formation	35	
25	F : B. B.	Le Grand Lemps	moins 12 mois	Isère Rhodanienne Bièvre Valloire	A	MOB Beaurepaire	CTEF Isère Rhôd. Bièvre Valloire	CDI	07/01/09	03/04/09	(emploi+Acquisition véhicule)	63	
28	H : F. R.	Vienne	DE moins 12 mois	Isère Rhodanienne Bièvre Valloire	A	Pole Emploi Vienne	CTEF Isère Rhôd. Bièvre Valloire	Intérim	16/01/09	04/05/09	Sortie positive (emploi+co-voiturage)	74	
34	H : M. M.	Vienne	Adulte en Difficulté	Isère Rhodanienne Bièvre Valloire	A	PLIE de Vienne	CTEF Isère Rhôd. Bièvre Valloire	Créateur	02/02/09	31/05/09	(emploi+Acquisition véhicule)	73	
33	F : B. M.	Saint Simeon de Bressieux	DE moins 12 mois	Isère Rhodanienne Bièvre Valloire	A	CMS Saint Etienne de Saint Geoire	CTEF Isère Rhôd. Bièvre Valloire	CDI	02/02/09	17/08/09	(emploi+Acquisition véhicule)	80	
45	F : G. M.	Vienne	DE moins 12 mois	Isère Rhodanienne Bièvre Valloire	A	Pole Emploi Vienne	CTEF Isère Rhôd. Bièvre Valloire	CDI	23/02/09	15/06/09	(emploi+Acquisition véhicule)	58	
40	H : P. J.	Vienne	DE + 12 mois	Isère Rhodanienne Bièvre Valloire	A	POLE EMPLOI Vienne	CTEF Isère Rhôd. Bièvre Valloire	Créateur	02/03/09	05/05/09	Sortie positive (emploi+co-voiturage)	42	

BILAN STATISTIQUE 2009.xls

N° dossier bénéficiaire	Genre et initiales du bénéficiaire	Commune d'habitation	Public	Territoire	Voiture ou mobylette	organisme référent	code prescripteur	Type contrat de travail	Date début pec location	Date fin pec location	Condition fin de location	TOTAL journée location 5035 jours	CUMUL journée location
50	F : L. A.	La Côte Saint André	moins 12 mois	Isère Rhodanienne Bièvre Valloire	A	MOB Beaurepaire	CTEF Isère Rhôd. Bièvre Valloire	CDD < 6 mois	06/03/09	01/04/09	Fin contrat travail non reconduit	18	
53	H : R. P.	Vienne		Isère Rhodanienne Bièvre Valloire	A	PLIE de Vienne	CTEF Isère Rhôd. Bièvre Valloire	CDI	12/03/09	13/03/09	Xbénévolat transfert	0	
67	F : L. A.	La Côte Saint André	moins 12 mois	Isère Rhodanienne Bièvre Valloire	A	MOB Beaurepaire	CTEF Isère Rhôd. Bièvre Valloire	CDD < 6 mois	07/04/09	26/06/09	(emploi+Acquisition véhicule)	58	
96	F : B. L.	RENAGE	Adulte en Difficulté	Isère Rhodanienne Bièvre Valloire	A	CS le Grand Lempis	CTEF Isère Rhôd. Bièvre Valloire	Créateur	29/05/09	01/07/09	Sortie positive (emploi+prêt véhicule)	22	697
100	F : B. D.	Artas	Adulte en Difficulté	Isère Rhodanienne Bièvre Valloire	A	CAMS Saint Jean de Bournay	CTEF Nord-Isère	Intérim	05/06/09	19/06/09	Xbénévolat transfert	0	0
111	H : M. M.	Vienne	Adulte en Difficulté	Isère Rhodanienne Bièvre Valloire	A	PLIE de Vienne	PLIE de Vienne	Créateur	01/06/09	31/05/09	(emploi+Acquisition véhicule)	20	20
195	: P. S.			Nord Isère		POLE EMPLOI Bourgoin Jallieu			14/12/09	14/12/09	Xannulé - véhicule	0	0
20	H : T. C.	Vilette d'Anthon	RSA socle	Nord Isère	A	Pole Emploi Pont de Cheruy	CLI Haut Rhône Dauphinois	CDI	01/01/09	20/01/09	Interruption CT par l'employeur	8	8
9	F : P. V.	VILLEFONTAINE	RSA socle	Nord Isère	A	CLI Porte des Alpes	CLI Porte des Alpes	CDI	01/01/09	31/01/09	Sortie positive (emploi+réparation véhicule)	20	
30	H : C. L.	Bourgoin-Jallieu	RSA socle	Nord Isère	A	CLI Porte des Alpes	CLI Porte des Alpes	Entretien embauche	26/01/09	08/06/09	Fin de stage, EMT	3	
85	F : P. V.	VILLEFONTAINE	RSA socle	Nord Isère	A	CLI Porte des Alpes	CLI Porte des Alpes	CDI	01/02/09	20/02/09	Sortie positive (emploi+réparation véhicule)	14	
64	F : K. I.	Bourgoin Jallieu	RSA socle	Nord Isère	A	CMS Bourgoin Jallieu	CLI Porte des Alpes	Formation qualifiante	06/04/09	23/07/09	Fin de formation	62	
77	H : H. G.	Saint Just Chaleyssein	RSA socle	Nord Isère	A	POLE EMPLOI Villefontaine	CLI PORTE DES ALPES	CIE	29/04/09	17/06/09	Sortie positive (emploi+prêt véhicule)	24	
180	F : J. F.	MEYRIE	RSA socle	Nord Isère	A	CMS Le Delata Bourgoin	CLI PORTE DES ALPES	Formation qualifiante	17/11/09	16/11/09	Xannulé - bénéficiaire	0	123
95	F : B. A.	Saint André le Gaz	RSA socle	Nord Isère	A	CLI Porte des Alpes	CLI VALS DU DAUPHINÉ	CDD < 6 mois	29/05/09	21/07/09	Interruption CT par le salarié	37	
155	F : L. S.	La Tour du Pin	RSA socle	Nord Isère	A	CLI Vals du Dauphiné	CLI VALS DU DAUPHINÉ	CDI	30/09/09	31/10/09	Sortie positive (emploi+prêt véhicule)	22	
190	F : B. A.	Saint André le Gaz	RSA socle	Nord Isère	A	CLI Porte des Alpes	CLI VALS DU DAUPHINÉ	CDI	01/12/09	En cours	En cours de location	10	69
5	H : P. P.	Saint Romain de Jalionas	moins 12 mois	Nord Isère	A	ML Nord Isère	CTEF Nord-Isère	CDI	01/01/09	10/01/09	Fin contrat travail non reconduit	5	
14	F : G. J.	Saint Chef	moins 12 mois	Nord Isère	A	ML Nord Isère	CTEF Nord-Isère	CDD < 6 mois	01/01/09	31/01/09	(emploi+Acquisition véhicule)	18	
2	F : F. S.	Villefontaine	DE + 12 mois	Nord Isère	A	centre social Léon Blum	CTEF Nord-Isère	CDI	01/01/09	26/06/09	Sortie positive (emploi+prêt véhicule)	120	
32	F : R. S.	Bourgoin-Jallieu	DE + 12 mois	Nord Isère	A	POLE EMPLOI Bourgoin Jallieu	CTEF Nord-Isère	CDI	29/01/09	28/02/09	Xannulé - bénéficiaire	0	
41	F : F. P.	Montalieu	moins 12 mois	Nord Isère	A	ML Nord Isère	CTEF Nord-Isère	CDD < 6 mois	20/02/09	27/03/09	Sortie positive (emploi+réparation véhicule)	24	
48	H : C. P.	Brangues	Adulte en Difficulté	Nord Isère	A	POLE EMPLOI Tour du Pin	CTEF Nord-Isère	CDD + 6mois	02/03/09	16/04/09	Sortie positive (emploi+réparation véhicule)	34	
55	F : M. R.	Bourgoin-Jallieu	Adulte en Difficulté	Nord Isère	A	CMS Villefontaine	CTEF NORD-ISÈRE	CDI	20/03/09	09/07/09	Fin contrat travail non reconduit	65	
52	F : F. K.	Saint Quen tin Fallavier	Jeune DE + 12 mois	Nord Isère	A	ML Nord Isère	CTEF Nord-Isère	CDI	31/03/09	15/05/09	Xannulé - bénéficiaire	0	
73	H : H. B.	Vezeronce Curtin	Adulte en Difficulté	Nord Isère	A	SPIP38 - antenne Bourgoin	CTEF Nord-Isère	CDD + 6mois	21/04/09	05/06/09	(emploi+Acquisition véhicule)	19	
83	F : B. D.	Artas	Adulte en Difficulté	Nord Isère	A	CAMS Saint Jean de Bournay	CTEF Nord-Isère	Intérim	04/05/09	05/06/09	Fin contrat travail non reconduit	19	
102	F : B. M.	Saint Clair de la Tour	Jeune DE + 12 mois	Nord Isère	A	ML Nord Isère	CTEF Nord-Isère	CDI	12/05/09	21/08/09	Interruption CT par l'employeur	40	
92	F : T. O.	Bourgoin-Jallieu	DE + 12 mois	Nord Isère	A	POLE EMPLOI Bourgoin Jallieu	CTEF Nord-Isère	CDD < 6 mois	19/05/09	22/07/09	(emploi+Acquisition véhicule)	44	

BILAN STATISTIQUE 2009.xls

N° dossier bénéficiaire	Genre et initiales du bénéficiaire	Commune d'habitation	Public	Territoire	Voiture ou mobylette	organisme référent	code prescripteur	Type contrat de travail	Date début pec location	Date fin pec location	Condition fin de location	TOTAL journée location 5035 jours	CUMUL journée location
109	H : G. A.	Morestel	DE moins 12 mois	Nord Isère	A	POLE EMPLOI Morestel	CTEF NORD-ISÈRE	CDD < 6 mois	30/06/09	25/09/09	(emploi+Acquisition véhicule)	63	
115	H : D. S.	Villefontaine	moins 12 mois	Nord Isère	A	ML Nord Isère	CTEF NORD-ISÈRE	CDD < 6 mois	02/07/09	02/10/09	(emploi+Changement Lieu Travail)	65	
112	F : D. k.	Pont de Cheruy	Jeune DE + 12 mois	Nord Isère		ML Nord Isère	CTEF Nord-Isère	CDD < 6 mois	02/07/09	02/07/09	Xannulé - bénéficiaire	0	
116	H : N. J.	Bourgoin Jallieu	DE moins 12 mois	Nord Isère	A	POLE EMPLOI Bourgoin Jallieu	CTEF Nord-Isère	Formation qualifiante	20/07/09	13/08/09	Fin de formation	30	
126	F : B. M.	Dolomieu	Jeune DE + 12 mois	Nord Isère	A	ML Nord Isère	CTEF NORD-ISÈRE	CAE	13/08/09	En cours	En cours de location	62	
136	F : N. S.	Bourgoin Jallieu	Adulte RTH	Nord Isère	A	Ohé Prométhée Bourgoin	CTEF Nord-Isère	EMT	01/09/09	04/09/09	Fin de stage, EMT	5	
135	H : Q. Y.	Chavanoz	moins 12 mois	Nord Isère	A	ML Nord Isère	CTEF Nord-Isère	Intérim	01/09/09	01/09/09	Xannulé - bénéficiaire	0	
143	H : H. B.	Vezeronce Curtin	Adulte en Difficulté	Nord Isère	A	SPIP38 - antenne Bourgoin	CTEF Nord-Isère	CDD + 6mois	09/09/09	02/10/09	(emploi+Acquisition véhicule)	15	
145	H : G. F.	Vezeronce Curtin	Adulte en Difficulté	Nord Isère	A	POLE EMPLOI Tour du Pin	CTEF NORD-ISÈRE	CDD + 6mois	14/09/09	02/10/09	(emploi+Acquisition véhicule)	15	
152	F : G. N.	Villefontaine	DE moins 12 mois	Nord Isère	A	POLE EMPLOI Villefontaine	CTEF NORD-ISÈRE	Intérim	25/09/09	En cours	En cours de location	54	
153	F : G. V.	Eclose	Adulte en Difficulté	Nord Isère	A	CMS Saint Jean de Bournay	CTEF NORD-ISÈRE	CIDD	28/09/09	En cours	En cours de location	6	
157	H : C. M.	L'Isle d'Abeau	DE + 12 mois	Nord Isère	A	POLE EMPLOI Villefontaine	CTEF NORD-ISÈRE	EMT	02/10/09	30/10/09	Sortie positive (emploi+prêt véhicule)	20	
168	H : K. Y.	TIGNIEU	moins 12 mois	Nord Isère	A	ML Nord Isère	CTEF NORD-ISÈRE	Intérim	16/10/09	20/11/09	Sortie positive (emploi+prêt véhicule)	24	
173	H : R. C.	VILLEFONTAINE	Adulte en Difficulté	Nord Isère	A	ML Nord Isère	CTEF NORD-ISÈRE	CAE	02/11/09	En cours	En cours de location	15	
175	F : D. M.	BOURGOIN JALLIEU	moins 12 mois	Nord Isère	A	ML Nord Isère	CTEF NORD-ISÈRE	Intérim	04/11/09	En cours	En cours de location	25	
177	F : P. S.	Saint Quentin Fallavier	moins 12 mois	Nord Isère	A	Centre Social La Verpillère	CTEF NORD-ISÈRE	Intérim	12/11/09	12/11/09	Sortie positive (emploi+prêt véhicule)	0	
181	F : C. E.	Saint Victor de Cessieu	moins 12 mois	Nord Isère	A	ML Nord Isère	CTEF NORD-ISÈRE	Intérim	18/11/09	01/12/09	Sortie positive (emploi+réparation véhicule)	10	
184	H : M. B.	SAINT CLAIR DE LA TOUR	DE moins 12 mois	Nord Isère		POLE EMPLOI Tour du Pin	CTEF NORD-ISÈRE	indépendant	25/11/09	25/11/09	Xannulé - véhicule	0	
186	: G. A.	BOURGOIN JALLIEU	Jeune DE + 12 mois	Nord Isère		ML Nord Isère	CTEF NORD-ISÈRE		27/11/09	27/11/09	Xannulé - véhicule	0	
189	H : S. A.	LA TOUR DU PIN	Jeune DE + 12 mois	Nord Isère	A	ML Nord Isère	CTEF NORD-ISÈRE	CDD < 6 mois	01/12/09	En cours	En cours de location	6	
191	F : B. P.	BOURGOIN JALLIEU	DE moins 12 mois	Nord Isère	a	ML Nord Isère	CTEF NORD-ISÈRE	CAE	04/12/09	En cours	En cours de location	5	808