

**Bilan statistique de l'action LOCATION DE VOITURES
ET CYCLOMOTEURS ANNEE 2008**
du 01/01/2008 au 31/12/2008
PUBLICS pris en charge par les CLI

Synthèse des résultats

<p>Activité :</p> <p>1 886 JOURS DE LOCATION du 01/01/2008 au 31/12/2008 1886 jours de location financés par les CLI 0 jours de location financés par les CTEF 0 jours de location financés par les autres institutionnels 52 semaines d'activité 63 DOSSIERS 53 Personnes 30 jours, en moyenne, de location par dossier</p> <p>Part cyclomoteurs</p> <p>141 jours de location de cyclomoteurs pour 4 dossiers de location de cyclomoteur, soit 7,5% de l'activité location, dont aucune journée prise en charge par les CTEF.</p> <p>Taux d'utilisation :</p> <p>3% Jeunes 93% RMI 3% Adultes 58% Homme 42% Femme</p> <p>Performances :</p> <p>75% Emplois salariés non aidés : CDD + 6mois, CDD < 6 mois, CDI, Contrat Nouvelle Embauche, Créateur, Intérim 67% de taux de sorties positives</p>
--

Tableau 1	Répartition de l'activité par prescripteur et par nature des publics
Tableau 2	Répartition du volume l'activité par territoire par prescripteur et par nature des publics
Tableau 2bis A	Objectifs & réalisations 2008 par financeurs
Tableau 2bis B	Prévisionnel 2009 par financeurs
Tableau 3	Répartition du volume l'activité par type de public
Tableau 3p	idem tableau 3 traduit en %
Tableau 4	Répartition de l'activité par catégories Socio-professionnelles, genres et âges
Tableau 4p	idem tableau 4 traduit en %
Tableau 5	Répartition de l'activité par types de contrats de travail et types de publics
Tableau 5p	idem tableau 5 traduit en %
Tableau 5bis	Répartition de l'activité par types de contrats de travail et nature des publics
Tableau 5bisp	idem tableau 5bis traduit en %
Tableau 6	Répartition de l'activité par types de contrats de travail et genre homme/femme
Tableau 6p	idem tableau 6 traduit en %
Tableau 6bis	Répartition de l'activité par nature de contrats de travail et genre homme/femme
Tableau 6bisp	idem tableau 6bis traduit en %
Tableau 7	Répartition du nombre de jour de location par conditions de fin de location et par types de publics
Tableau 7p	idem tableau 7 traduit en %
Tableau 8	Répartition du nombre de dossiers de location par conditions de fin de location et par types de publics
Tableau 8p	idem tableau 8 traduit en %
Graphique 1	Répartition en % des types de "Sorties positives" à partir du nombre de dossiers de location concernés
Tableau 9	Nombre moyen de jours de location par dossier par conditions de fin de location et par types de publics
Tableau 10a	Répartition du nombre de jour de location par niveau l'étude, par âge et genre homme/femme
Tableau 10ap	idem tableau 10a traduit en %
Tableau 10b	Répartition du nombre de dossier par niveau l'étude, par âge et genre homme/femme
Tableau 10bp	idem tableau 10b traduit en %
Graphique 2	Répartition du % du nombre de jour de location par niveau l'étude
Tableau 11	Répartition du nombre de dossiers par conditions de fin de location et genre homme/femme
Tableau 12	Répartition du nombre de jour de location par conditions de fin de location et genre homme/femme
Tableau 13	Répartition du nombre de dossiers par types de contrats de travail et par conditions de fin de location
Tableau 14	Répartition du nombre de jour de location par types de contrats de travail et par conditions de fin de location
Tableau 15	Répartition du nombre de dossiers sur les différentes causes de non utilisation des TC
Tableau 16	Répartition du nombre de dossiers par tranches l'âges et par genre homme/femme
Tableau cautions	Tableau de l' utilisation des cautions
Tableau des infractions	Tableau des infractions au code de la route

Tableau 1

Répartition de l'activité par prescripteur et par nature des publics	Jours de locations				Nombre de dossiers			
	RMI	Jeune	Adulte	TOTAL	RMI	Jeune	Adulte	TOTAL
1 CLI Bièvre-Valloire	51	74	0	125	1	1	0	2
2 CLI Couronne du Nord Grenoblois	4	0	0	4	1	0	0	1
3 CLI Couronne du Sud Grenoblois	118	120	0	238	5	2	0	7
4 CLI Drac Isère Rive Gauche	4	0	0	4	1	0	0	1
5 CLI Grenoble	412	0	66	478	18	0	1	19
6 CLI Grésivaudan	0	0	0	0	0	0	0	0
7 CLI Haut Rhône Dauphinois	12	0	0	12	1	0	0	1
8 CLI Isère Rhôdaniennne	77	43	0	120	4	1	0	5
9 CLI Matheysine	10	0	0	10	1	0	0	1
10 CLI Oisans	0	0	0	0	0	0	0	0
11 CLI Pays Vizillois	23	0	0	23	1	0	0	1
12 CLI Porte des Alpes	305	35	0	340	7	1	0	8
13 CLI Sud Grésivaudan	209	30	0	239	7	1	0	8
14 CLI Trièves	0	0	0	0	0	0	0	0
15 CLI Vals du Dauphiné	23	0	0	23	1	0	0	1
16 CLI Vercors	0	0	0	0	0	0	0	0
17 CLI Voironnais Chartreuse	221	49	0	270	7	1	0	8
18 CTEF Bassin Grenoblois	0	0	0	0	0	0	0	0
19 CTEF Centre Isère Saint Marcellin	0	0	0	0	0	0	0	0
20 CTEF centre Isère Voiron	0	0	0	0	0	0	0	0
21 CTEF Isère Rhôdaniennne Bièvre Valloire	0	0	0	0	0	0	0	0
22 CTEF Nord-Isère	0	0	0	0	0	0	0	0
23 AIDE Sociale à L'enfance - Isère Rhodanienne Bièvre Valloire	0	0	0	0	0	0	0	0
24 MEEN St Egrève	0	0	0	0	0	0	0	0
25 Mission Locale Alpes Sud-Isère	0	0	0	0	0	0	0	0
26 Mission Locale Sud Isère - Eybens	0	0	0	0	0	0	0	0
27 ML de la Bièvre	0	0	0	0	0	0	0	0
28 ML Grenoble	0	0	0	0	0	0	0	0
29 ML Grésivaudan	0	0	0	0	0	0	0	0
30 ML MIJIR Vienne	0	0	0	0	0	0	0	0
31 ML Nord-Isère Bourgoin	0	0	0	0	0	0	0	0
32 ML Nord-Isère La Tour du Pin	0	0	0	0	0	0	0	0
33 ML Nord-Isère Morestel	0	0	0	0	0	0	0	0
34 ML Nord-Isère Pont de Cheruy	0	0	0	0	0	0	0	0
35 ML Nord-Isère Villefontaine	0	0	0	0	0	0	0	0
36 ML Pays du Sud Grésivaudan	0	0	0	0	0	0	0	0
37 ML Pont de Cheruy	0	0	0	0	0	0	0	0
38 ML Rive Gauche du Drac	0	0	0	0	0	0	0	0
39 ML St M. d'Hères	0	0	0	0	0	0	0	0
40 ML Sud-Isère Echirolles	0	0	0	0	0	0	0	0
41 ML Sud-Isère Eybens	0	0	0	0	0	0	0	0
42 ML Sud-Isère Vif-Pont de Claix	0	0	0	0	0	0	0	0
43 ML Tour du Pin	0	0	0	0	0	0	0	0
44 ML UMIJ Péage de Roussillon	0	0	0	0	0	0	0	0
45 ML Voiron	0	0	0	0	0	0	0	0
46 PAIO La Matheysine	0	0	0	0	0	0	0	0
47 PAIO Saint Egrève	0	0	0	0	0	0	0	0
48 PAIO Sud Grésivaudan	0	0	0	0	0	0	0	0
49 PAIO Trièves	0	0	0	0	0	0	0	0
50 PAIO Villard de Lans	0	0	0	0	0	0	0	0
51 PAIO Vizille	0	0	0	0	0	0	0	0
52 PLIE de l'Agglomération Grenobloise	0	0	0	0	0	0	0	0
53 PLIE de Vienne	0	0	0	0	0	0	0	0
54 xBoucle du Rhône	0	0	0	0	0	0	0	0
55 GEIQ BTP	0	0	0	0	0	0	0	0
56 xMSA	0	0	0	0	0	0	0	0
57 zDDTE	0	0	0	0	0	0	0	0
58 zFSE	0	0	0	0	0	0	0	0
59 Ohé Prométhée Bougoin Jallieu	0	0	0	0	0	0	0	0
60 Ohé Prométhée Fontaine	0	0	0	0	0	0	0	0
61 Ohé Prométhée Vienne	0	0	0	0	0	0	0	0
62 Ohé Prométhée Voiron	0	0	0	0	0	0	0	0
63 RE-AGIR AUTREMENT Grenoble	0	0	0	0	0	0	0	0
64 RE-AGIR AUTREMENT Vienne	0	0	0	0	0	0	0	0
65 0	0	0	0	0	0	0	0	0
66 0	0	0	0	0	0	0	0	0
67 0	0	0	0	0	0	0	0	0
68 0	0	0	0	0	0	0	0	0
69 0	0	0	0	0	0	0	0	0
70				0				0
71 TOTAL CLI	1469	351	66	1886	55	7	1	63
72 TOTAL CTEF	0	0	0	0	0	0	0	0
73 TOTAL ML, PAIO et ME	0	0	0	0	0	0	0	0
74 TOTAL Autres	0	0	0	0	0	0	0	0
75 TOTAL GENERAL	1 469	351	66	1 886	55	7	1	63

Tableau 2

	Répartition du volume l'activité par territoire par prescripteur et par nature des publics	Jours de locations				Nbre de dossiers				
		RMI	JEUNE	ADULTE	TOTAL	RMI	JEUNE	ADULTE	TOTAL	
1	CLI Couronne du Nord Grenoble	Bassin Grenoble	4	0	0	4	1	0	0	1
2	CLI Couronne du Sud Grenoble	Bassin Grenoble	118	120	0	238	5	2	0	7
3	CLI Drac Isère Rive Gauche	Bassin Grenoble	4	0	0	4	1	0	0	1
4	CLI Grenoble	Bassin Grenoble	412	0	66	478	18	0	1	19
5	CLI Matheysine	Bassin Grenoble	10	0	0	10	1	0	0	1
6	CLI Pays Vizillois	Bassin Grenoble	23	0	0	23	1	0	0	1
7	CTEF Bassin Grenoble	Bassin Grenoble	0	0	0	0	0	0	0	0
8	PLIE de l'Agglomération Grenoble	Bassin Grenoble	0	0	0	0	0	0	0	0
9	CLI Sud Grésivaudan	Centre Isère	209	30	0	239	7	1	0	8
10	CLI Voironnais Chartreuse	Centre Isère	221	49	0	270	7	1	0	8
11	CTEF Centre Isère Saint Marcellin	Centre Isère	0	0	0	0	0	0	0	0
12	CTEF centre Isère Voiron	Centre Isère	0	0	0	0	0	0	0	0
13	ML Pays du Sud Grésivaudan	Centre Isère	0	0	0	0	0	0	0	0
14	ML Voiron	Centre Isère	0	0	0	0	0	0	0	0
15	Ohé Prométhée Fontaine	Centre Isère	0	0	0	0	0	0	0	0
16	RE-AGIR AUTREMENT Grenoble	Centre Isère	0	0	0	0	0	0	0	0
17	AIDE Sociale à L'enfance - Isère Rhodanienne Bièvre Valloire	Isère Rhodanienne Bièvre Valloire	0	0	0	0	0	0	0	0
18	CLI Bièvre-Valloire	Isère Rhodanienne Bièvre Valloire	51	74	0	125	1	1	0	2
19	CLI Isère Rhodanienne	Isère Rhodanienne Bièvre Valloire	77	43	0	120	4	1	0	5
20	CTEF Isère Rhodanienne Bièvre Valloire	Isère Rhodanienne Bièvre Valloire	0	0	0	0	0	0	0	0
21	GEIQ BTP	Isère Rhodanienne Bièvre Valloire	0	0	0	0	0	0	0	0
22	ML MIJIR Vienne	Isère Rhodanienne Bièvre Valloire	0	0	0	0	0	0	0	0
23	Ohé Prométhée Vienne	Isère Rhodanienne Bièvre Valloire	0	0	0	0	0	0	0	0
24	PLIE de Vienne	Isère Rhodanienne Bièvre Valloire	0	0	0	0	0	0	0	0
25	CLI Haut Rhône Dauphinois	Nord Isère	12	0	0	12	1	0	0	1
26	CLI Porte des Alpes	Nord Isère	305	35	0	340	7	1	0	8
27	CLI Vals du Dauphiné	Nord Isère	23	0	0	23	1	0	0	1
28	CTEF Nord-Isère	Nord Isère	0	0	0	0	0	0	0	0
29	Ohé Prométhée Bougoin Jallieu	Nord Isère	0	0	0	0	0	0	0	0
33	1	Bassin Grenoble	571	120	66	757	27	2	1	30
34	2	Centre Isère	430	79	0	509	14	2	0	16
35	3	Isère Rhodanienne Bièvre Valloire	128	117	0	245	5	2	0	7
36	4	Nord Isère	340	35	0	375	9	1	0	10
40	5	TOTAL GENERAL	1469	351	66	1886	55	7	1	63
41	TOTAL CLI	TOTAL CLI	1469	351	66	1886	55	7	1	63
42	TOTAL CTEF	TOTAL CTEF	0	0	0	0	0	0	0	0
43	TOTAL ML, PAIO et ME	TOTAL ML, PAIO et ME	0	0	0	0	0	0	0	0
45	TOTAL Autres	TOTAL Autres	0	0	0	0	0	0	0	0
46	TOTAL GENERAL	TOTAL GENERAL	1469	351	66	1886	55	7	1	63

Tableau 2bis A

	Nombre de jours de locations				Activité réalisée 30/12/2008	Budget réalisé 30/12/2008	Ecart en Nbre de jours	% de l'écart
	Objectifs & réalisations 2008 par financeurs	Activité prévisionnel conventionnée au 31/12/2008	Budget prévisionnel (part institutionnel) conventionnée au 31/12/2008	Projection de l'activité au 31/12/2008				
1	CTEF Nord-Isère	500	7 500	0	0	0	-500	-100%
2	CTEF centre Isère Voiron	591	8 865	0	0	0	-591	-100%
3	CTEF Centre Isère Saint Marcellin			0	0			
4	CTEF Bassin Grenoblois	1 000	15 000	0	0	0	-1 000	-100%
5	CTEF Isère Rhôdanienne Bièvre Valloire	332	4 980	0	0	0	-332	-100%
	Total CTEF	2 423	36 345	0	0	0	-2 423	-100%
6	Total CLI	X	X	1 886	1 886		X	X
7	TOTAL ML, PAIO et ME	X	X	0	0		X	X
9	Total autres	X	X	0	0		X	X
10	TOTAL	X	X	1 886	1 886		X	X

52 semaines d'activité

Tableau 2bis B

	Prévisionnel 2009 (part institutionnel sur la base de 18 € par jour de location de voitures)	Activité prévisionnel nombre de jours du 01/01/2009 au 31/12/2009	Activité prévisionnel nombre de dossier du 01/01/2009 au 31/12/2010	Budget prévisionnel (part institutionnel) du 01/01/2009 au 31/12/2009
1	CTEF Nord-Isère	700	23	12 600
2	CTEF centre Isère Voiron	450	15	8 100
3	CTEF Centre Isère Saint Marcellin	250	8	4 500
4	CTEF Bassin Grenoblois	1 400	47	25 200
5	CTEF Isère Rhôdanienne Bièvre Valloire	500	17	9 000
6	Total CTEF	3 300	110	59 400
7	Total CLI	1 800	60	32 400
8	TOTAL ML& PAIO	200	7	3 600
9	Total autres	200	7	3 600
10	TOTAL	5 500	184	99 000

Répartition du volume l'activité par type de public	Jours de locations										Nbre de dossiers									
	Adulte en Difficulté	Adulte API	Adulte RTH	DE + 12 mois	DE moins 12 mois	Jeune	Civis-Jeune	RMI		TOTAL	Adulte en Difficulté	Adulte API	Adulte RTH	DE + 12 mois	DE moins 12 mois	Jeune	Civis-Jeune	RMI		TOTAL
1 Nord Isère	0	0	0	0	0	35	0	340		375	0	0	0	0	0	1	0	9		10
2 Isère Rhodanienne Bièvre Valloire	0	0	0	0	0	0	0	245		245	0	0	0	0	0	0	0	7		7
3 Centre Isère	0	0	0	0	0	30	0	479		509	0	0	0	0	0	1	0	15		16
4 Bassin Grenoblois	0	0	0	66	0	0	0	691		757	0	0	0	1	0	0	0	29		30
Total	0	0	0	66	0	65	0	1 755	0	1886	0	0	0	1	0	2	0	60	0	63

Répartition du volume l'activité par type de public	Jours de locations										Nbre de dossiers									
	Adulte en Difficulté	Adulte API	Adulte RTH	DE + 12 mois	DE moins 12 mois	Jeune	Civis-Jeune	RMI	0	TOTAL	Adulte en Difficulté	Adulte API	Adulte RTH	DE + 12 mois	DE moins 12 mois	Jeune	Civis-Jeune	RMI	0	TOTAL
1 Nord Isère	0%	0%	0%	0%	0%	9%	0%	91%	0%	20%	0%	0%	0%	0%	0%	10%	0%	90%	0%	16%
2 Isère Rhodanienne Bièvre Valloire	0%	0%	0%	0%	0%	0%	0%	100%	0%	13%	0%	0%	0%	0%	0%	0%	0%	100%	0%	11%
3 Centre Isère	0%	0%	0%	0%	0%	6%	0%	94%	0%	27%	0%	0%	0%	0%	0%	6%	0%	94%	0%	25%
4 Bassin Grenoblois	0%	0%	0%	9%	0%	0%	0%	91%	0%	40%	0%	0%	0%	3%	0%	0%	0%	97%	0%	48%
Total	0,0%	0,0%	0,0%	3,5%	0,0%	3,4%	0,0%	93,1%	0,0%	100,0%	0%	0%	0%	2%	0%	3%	0%	95%	0%	100%

Bilan statistique de l'action LOCATION DE VOITURES ET CYCLOMOTEURS ANNEE 2008 du 01/01/2008 au 31/12/2008

Répartition de l'activité par catégories Socio-professionnelles, genres et âges	Jours de locations									Nbre de dossiers								
	Homme de + 26 ans	Homme de moins 26 ans	Femme de + 26 ans	Femme de moins 26 ans	TOTAL Homme	TOTAL Femme	TOTAL + 26 ans	TOTAL moins 26 ans	TOTAL	Homme de + 26 ans	Homme de moins 26 ans	Femme de + 26 ans	Femme de moins 26 ans	TOTAL Homme	TOTAL Femme	TOTAL + 26 ans	TOTAL moins 26 ans	TOTAL
1 Agriculteurs Exploitants	0	0	0	0	0	0	0	0	0	0	0	0	0	0	0	0	0	0
2 Aides Familiaux	0	0	0	0	0	0	0	0	0	0	0	0	0	0	0	0	0	0
3 Salariés Agricoles	109	0	0	0	109	0	109	0	109	3	0	0	0	3	0	3	0	3
4 Conjoints d'exploitants	0	0	0	0	0	0	0	0	0	0	0	0	0	0	0	0	0	0
5 Artisans, commerçants, chefs d'entreprises	65	0	150	0	65	150	215	0	215	2	0	3	0	2	3	5	0	5
6 Cadres, professions intellectuelles supér.	0	0	0	0	0	0	0	0	0	0	0	0	0	0	0	0	0	0
7 Professions intermédiaires	299	0	23	0	299	23	322	0	322	8	0	1	0	8	1	9	0	9
8 Employés	285	43	253	199	328	452	538	242	780	14	1	8	4	15	12	22	5	27
9 Ouvrier Qualifiés	144	0	0	0	144	0	144	0	144	8	0	0	0	8	0	8	0	8
10 Ouvrier non Qualifiés	108	35	99	74	143	173	207	109	316	5	1	4	1	6	5	9	2	11
11 0	0	0	0	0	0	0	0	0	0	0	0	0	0	0	0	0	0	0
12 0	0	0	0	0	0	0	0	0	0	0	0	0	0	0	0	0	0	0
13 0	0	0	0	0	0	0	0	0	0	0	0	0	0	0	0	0	0	0
14 0	0	0	0	0	0	0	0	0	0	0	0	0	0	0	0	0	0	0
15 0	0	0	0	0	0	0	0	0	0	0	0	0	0	0	0	0	0	0
Total	1 010	78	525	273	1 088	798	1 535	351	1886	40	2	16	5	42	21	56	7	63

Répartition de l'activité par catégories Socio-professionnelles, genres et âges	Jours de locations									Nbre de dossiers								
	Homme de + 26 ans	Homme de moins 26 ans	Femme de + 26 ans	Femme de moins 26 ans	TOTAL Homme	TOTAL Femme	TOTAL + 26 ans	TOTAL moins 26 ans	TOTAL	Homme de + 26 ans	Homme de moins 26 ans	Femme de + 26 ans	Femme de moins 26 ans	TOTAL Homme	TOTAL Femme	TOTAL + 26 ans	TOTAL moins 26 ans	TOTAL
1 Agriculteurs Exploitants	0,0%	0,0%	0,0%	0,0%	0,0%	0,0%	0,0%	0,0%	0,0%	0,0%	0,0%	0,0%	0,0%	0,0%	0,0%	0,0%	0,0%	0,0%
2 Aides Familiaux	0,0%	0,0%	0,0%	0,0%	0,0%	0,0%	0,0%	0,0%	0,0%	0,0%	0,0%	0,0%	0,0%	0,0%	0,0%	0,0%	0,0%	0,0%
3 Salariés Agricoles	5,8%	0,0%	0,0%	0,0%	5,8%	0,0%	5,8%	0,0%	5,8%	4,8%	0,0%	0,0%	0,0%	4,8%	0,0%	4,8%	0,0%	4,8%
4 Conjoints d'exploitants	0,0%	0,0%	0,0%	0,0%	0,0%	0,0%	0,0%	0,0%	0,0%	0,0%	0,0%	0,0%	0,0%	0,0%	0,0%	0,0%	0,0%	0,0%
5 Artisans, commerçants, chefs d'entreprises	3,4%	0,0%	8,0%	0,0%	3,4%	8,0%	11,4%	0,0%	11,4%	3,2%	0,0%	4,8%	0,0%	3,2%	4,8%	7,9%	0,0%	7,9%
6 Cadres, professions intellectuelles supér.	0,0%	0,0%	0,0%	0,0%	0,0%	0,0%	0,0%	0,0%	0,0%	0,0%	0,0%	0,0%	0,0%	0,0%	0,0%	0,0%	0,0%	0,0%
7 Professions intermédiaires	15,9%	0,0%	1,2%	0,0%	15,9%	1,2%	17,1%	0,0%	17,1%	12,7%	0,0%	1,6%	0,0%	12,7%	1,6%	14,3%	0,0%	14,3%
8 Employés	15,1%	2,3%	13,4%	10,6%	17,4%	24,0%	28,5%	12,8%	41,4%	22,2%	1,6%	12,7%	6,3%	23,8%	19,0%	34,9%	7,9%	42,9%
9 Ouvrier Qualifiés	7,6%	0,0%	0,0%	0,0%	7,6%	0,0%	7,6%	0,0%	7,6%	12,7%	0,0%	0,0%	0,0%	12,7%	0,0%	12,7%	0,0%	12,7%
10 Ouvrier non Qualifiés	5,7%	1,9%	5,2%	3,9%	7,6%	9,2%	11,0%	5,8%	16,8%	7,9%	1,6%	6,3%	1,6%	9,5%	7,9%	14,3%	3,2%	17,5%
11 0	0,0%	0,0%	0,0%	0,0%	0,0%	0,0%	0,0%	0,0%	0,0%	0,0%	0,0%	0,0%	0,0%	0,0%	0,0%	0,0%	0,0%	0,0%
12 0	0,0%	0,0%	0,0%	0,0%	0,0%	0,0%	0,0%	0,0%	0,0%	0,0%	0,0%	0,0%	0,0%	0,0%	0,0%	0,0%	0,0%	0,0%
13 0	0,0%	0,0%	0,0%	0,0%	0,0%	0,0%	0,0%	0,0%	0,0%	0,0%	0,0%	0,0%	0,0%	0,0%	0,0%	0,0%	0,0%	0,0%
14 0	0,0%	0,0%	0,0%	0,0%	0,0%	0,0%	0,0%	0,0%	0,0%	0,0%	0,0%	0,0%	0,0%	0,0%	0,0%	0,0%	0,0%	0,0%
15 0	0,0%	0,0%	0,0%	0,0%	0,0%	0,0%	0,0%	0,0%	0,0%	0,0%	0,0%	0,0%	0,0%	0,0%	0,0%	0,0%	0,0%	0,0%
Total	53,6%	4,1%	27,8%	14,5%	57,7%	42,3%	81,4%	18,6%	100,0%	63,5%	3,2%	25,4%	7,9%	66,7%	33,3%	88,9%	11,1%	100,0%

Tableau 5

	Jours de locations										Nbre de dossiers										
	Adulte en Difficulté	Adulte API	Adulte RTH	DE + 12 mois	DE moins 12 mois	Jeune	Civis-Jeune	RMI	0	TOTAL	Adulte en Difficulté	Adulte API	Adulte RTH	DE + 12 mois	DE moins 12 mois	Jeune	Civis-Jeune	RMI	0	TOTAL	
1 CAE	0	0	0	0	0	0	0	0	0	0	0	0	0	0	0	0	0	0	0	0	0
2 CDD + 6mois	0	0	0	0	0	65	0	65	0	130	0	0	0	0	0	2	0	1	0	3	3
3 CDD < 6 mois	0	0	0	66	0	0	0	308	0	374	0	0	0	1	0	0	0	16	0	17	17
4 CDI	0	0	0	0	0	0	0	359	0	359	0	0	0	0	0	0	0	10	0	10	10
5 CEC	0	0	0	0	0	0	0	0	0	0	0	0	0	0	0	0	0	0	0	0	0
6 CES	0	0	0	0	0	0	0	0	0	0	0	0	0	0	0	0	0	0	0	0	0
7 CIDD	0	0	0	0	0	0	0	72	0	72	0	0	0	0	0	0	0	2	0	2	2
8 CIE	0	0	0	0	0	0	0	0	0	0	0	0	0	0	0	0	0	0	0	0	0
9 Contrat d'apprentissage	0	0	0	0	0	0	0	0	0	0	0	0	0	0	0	0	0	0	0	0	0
10 Contrat d'Avenir	0	0	0	0	0	0	0	138	0	138	0	0	0	0	0	0	0	3	0	3	3
11 Contrat de Professionnalisation	0	0	0	0	0	0	0	7	0	7	0	0	0	0	0	0	0	1	0	1	1
12 Contrat Nouvelle Embauche	0	0	0	0	0	0	0	0	0	0	0	0	0	0	0	0	0	0	0	0	0
13 Créateur	0	0	0	0	0	0	0	191	0	191	0	0	0	0	0	0	0	5	0	5	5
14 Emploi Jeune	0	0	0	0	0	0	0	0	0	0	0	0	0	0	0	0	0	0	0	0	0
15 EMT	0	0	0	0	0	0	0	10	0	10	0	0	0	0	0	0	0	1	0	1	1
16 Entretien embauche	0	0	0	0	0	0	0	0	0	0	0	0	0	0	0	0	0	0	0	0	0
17 Formation qualifiante	0	0	0	0	0	0	0	219	0	219	0	0	0	0	0	0	0	6	0	6	6
18 Intérim	0	0	0	0	0	0	0	352	0	352	0	0	0	0	0	0	0	13	0	13	13
19 PEI	0	0	0	0	0	0	0	0	0	0	0	0	0	0	0	0	0	0	0	0	0
20 stage professionnel	0	0	0	0	0	0	0	34	0	34	0	0	0	0	0	0	0	2	0	2	2
21																					
Total	0	0	0	66	0	65	0	1 755	0	1886	0	0	0	1	0	2	0	60	0	63	63

Tableau 5p

	Jours de locations										Nbre de dossiers										
	Adulte en Difficulté	Adulte API	Adulte RTH	DE + 12 mois	DE moins 12 mois	Jeune	Civis-Jeune	RMI	0	TOTAL	Adulte en Difficulté	Adulte API	Adulte RTH	DE + 12 mois	DE moins 12 mois	Jeune	Civis-Jeune	RMI	0	TOTAL	
1 CAE	0%	0%	0%	0%	0%	0%	0%	0%	0%	0%	0%	0%	0%	0%	0%	0%	0%	0%	0%	0%	0%
2 CDD + 6mois	0%	0%	0%	0%	0%	50%	0%	50%	0%	7%	0%	0%	0%	0%	0%	67%	0%	33%	0%	5%	5%
3 CDD < 6 mois	0%	0%	0%	18%	0%	0%	0%	82%	0%	20%	0%	0%	0%	6%	0%	0%	0%	94%	0%	27%	27%
4 CDI	0%	0%	0%	0%	0%	0%	0%	100%	0%	19%	0%	0%	0%	0%	0%	0%	0%	100%	0%	16%	16%
5 CEC	0%	0%	0%	0%	0%	0%	0%	0%	0%	0%	0%	0%	0%	0%	0%	0%	0%	0%	0%	0%	0%
6 CES	0%	0%	0%	0%	0%	0%	0%	0%	0%	0%	0%	0%	0%	0%	0%	0%	0%	0%	0%	0%	0%
7 CIDD	0%	0%	0%	0%	0%	0%	0%	100%	0%	4%	0%	0%	0%	0%	0%	0%	0%	100%	0%	3%	3%
8 CIE	0%	0%	0%	0%	0%	0%	0%	0%	0%	0%	0%	0%	0%	0%	0%	0%	0%	0%	0%	0%	0%
9 Contrat d'apprentissage	0%	0%	0%	0%	0%	0%	0%	0%	0%	0%	0%	0%	0%	0%	0%	0%	0%	0%	0%	0%	0%
10 Contrat d'Avenir	0%	0%	0%	0%	0%	0%	0%	100%	0%	7%	0%	0%	0%	0%	0%	0%	0%	100%	0%	5%	5%
11 Contrat de Professionnalisation	0%	0%	0%	0%	0%	0%	0%	100%	0%	0%	0%	0%	0%	0%	0%	0%	0%	100%	0%	2%	2%
12 Contrat Nouvelle Embauche	0%	0%	0%	0%	0%	0%	0%	0%	0%	0%	0%	0%	0%	0%	0%	0%	0%	0%	0%	0%	0%
13 Créateur	0%	0%	0%	0%	0%	0%	0%	100%	0%	10%	0%	0%	0%	0%	0%	0%	0%	100%	0%	8%	8%
14 Emploi Jeune	0%	0%	0%	0%	0%	0%	0%	0%	0%	0%	0%	0%	0%	0%	0%	0%	0%	0%	0%	0%	0%
15 EMT	0%	0%	0%	0%	0%	0%	0%	100%	0%	1%	0%	0%	0%	0%	0%	0%	0%	100%	0%	2%	2%
16 Entretien embauche	0%	0%	0%	0%	0%	0%	0%	0%	0%	0%	0%	0%	0%	0%	0%	0%	0%	0%	0%	0%	0%
17 Formation qualifiante	0%	0%	0%	0%	0%	0%	0%	100%	0%	12%	0%	0%	0%	0%	0%	0%	0%	100%	0%	10%	10%
18 Intérim	0%	0%	0%	0%	0%	0%	0%	100%	0%	19%	0%	0%	0%	0%	0%	0%	0%	100%	0%	21%	21%
19 PEI	0%	0%	0%	0%	0%	0%	0%	0%	0%	0%	0%	0%	0%	0%	0%	0%	0%	0%	0%	0%	0%
20 stage professionnel	0%	0%	0%	0%	0%	0%	0%	100%	0%	2%	0%	0%	0%	0%	0%	0%	0%	100%	0%	3%	3%
21																					
Total	0,0%	0,0%	0,0%	3,5%	0,0%	3,4%	0,0%	93,1%	0,0%	100,0%	0%	0%	0%	2%	0%	3%	0%	95%	0%	100%	100%

Tableau 5bis		Jours de locations				Nbre de dossiers				
Répartition de l'activité par types de contrats de travail et nature des publics	Jeunes de moins 26 ans	Bénéficiaires du RMI	Autres adultes	TOTAL	TOTAL Adultes (+ 26ans)	Jeunes de moins 26 ans	Bénéficiaires du RMI	Autres adultes	TOTAL	TOTAL Adultes (+ 26ans)
1 CAE	0	0	0	0	0	0	0	0	0	0
2 CDD + 6mois	65	65	0	130	65	2	1	0	3	1
3 CDD < 6 mois	0	308	66	374	374	0	16	1	17	17
4 CDI	0	359	0	359	359	0	10	0	10	10
5 CEC	0	0	0	0	0	0	0	0	0	0
6 CES	0	0	0	0	0	0	0	0	0	0
7 CIDD	0	72	0	72	72	0	2	0	2	2
8 CIE	0	0	0	0	0	0	0	0	0	0
9 Contrat d'apprentissage	0	0	0	0	0	0	0	0	0	0
10 Contrat d'Avenir	0	138	0	138	138	0	3	0	3	3
11 Contrat de Professionnalisation	0	7	0	7	7	0	1	0	1	1
12 Contrat Nouvelle Embauche	0	0	0	0	0	0	0	0	0	0
13 Créateur	0	191	0	191	191	0	5	0	5	5
14 Emploi Jeune	0	0	0	0	0	0	0	0	0	0
15 EMT	0	10	0	10	10	0	1	0	1	1
16 Entretien embauche	0	0	0	0	0	0	0	0	0	0
17 Formation qualifiante	0	219	0	219	219	0	6	0	6	6
18 Intérim	0	352	0	352	352	0	13	0	13	13
19 PEI	0	0	0	0	0	0	0	0	0	0
20 stage professionnel	0	34	0	34	34	0	2	0	2	2
21										
22 Total	65	1 755	66	1886	1 821	2	60	1	63	61

Tableau 5bisP		Jours de locations				Nbre de dossiers				
Répartition de l'activité par types de contrats de travail et nature des publics	Jeunes de moins 26 ans	Bénéficiaires du RMI	Autres adultes	TOTAL	TOTAL Adultes (+ 26ans)	Jeunes de moins 26 ans	Bénéficiaires du RMI	Autres adultes	TOTAL	TOTAL Adultes (+ 26ans)
1 CAE	0%	0%	0%	0%	0%	0%	0%	0%	0%	0%
2 CDD + 6mois	50%	50%	0%	7%	50%	67%	33%	0%	5%	33%
3 CDD < 6 mois	0%	82%	18%	20%	100%	0%	94%	6%	27%	100%
4 CDI	0%	100%	0%	19%	100%	0%	100%	0%	16%	100%
5 CEC	0%	0%	0%	0%	0%	0%	0%	0%	0%	0%
6 CES	0%	0%	0%	0%	0%	0%	0%	0%	0%	0%
7 CIDD	0%	100%	0%	4%	100%	0%	100%	0%	3%	100%
8 CIE	0%	0%	0%	0%	0%	0%	0%	0%	0%	0%
9 Contrat d'apprentissage	0%	0%	0%	0%	0%	0%	0%	0%	0%	0%
10 Contrat d'Avenir	0%	100%	0%	7%	100%	0%	100%	0%	5%	100%
11 Contrat de Professionnalisation	0%	100%	0%	0%	100%	0%	100%	0%	2%	100%
12 Contrat Nouvelle Embauche	0%	0%	0%	0%	0%	0%	0%	0%	0%	0%
13 Créateur	0%	100%	0%	10%	100%	0%	100%	0%	8%	100%
14 Emploi Jeune	0%	0%	0%	0%	0%	0%	0%	0%	0%	0%
15 EMT	0%	100%	0%	1%	100%	0%	100%	0%	2%	100%
16 Entretien embauche	0%	0%	0%	0%	0%	0%	0%	0%	0%	0%
17 Formation qualifiante	0%	100%	0%	12%	100%	0%	100%	0%	10%	100%
18 Intérim	0%	100%	0%	19%	100%	0%	100%	0%	21%	100%
19 PEI	0%	0%	0%	0%	0%	0%	0%	0%	0%	0%
20 stage professionnel	0%	100%	0%	2%	100%	0%	100%	0%	3%	100%
21	0%	0%	0%	0%	0%	0%	0%	0%	0%	0%
22 Total	3,4%	93,1%	3,5%	100,0%	96,6%	3%	95%	2%	100%	97%

Tableau 6		Jours de locations			Nbre de dossiers		
Répartition de l'activité par types de contrats de travail et genre homme/femme		Homme	Femme	TOTAL	Homme	Femme	TOTAL
1	CAE	0	0	0	0	0	0
2	CDD + 6mois	35	95	130	1	2	3
3	CDD < 6 mois	348	26	374	15	2	17
4	CDI	47	312	359	3	7	10
5	CEC	0	0	0	0	0	0
6	CES	0	0	0	0	0	0
7	CIDD	71	1	72	1	1	2
8	CIE	0	0	0	0	0	0
9	Contrat d'apprentissage	0	0	0	0	0	0
10	Contrat d'Avenir	123	15	138	2	1	3
11	Contrat de Professionnalisation	7	0	7	1	0	1
12	Contrat Nouvelle Embauche	0	0	0	0	0	0
13	Créateur	104	87	191	3	2	5
14	Emploi Jeune	0	0	0	0	0	0
15	EMT	10	0	10	1	0	1
16	Entretien embauche	0	0	0	0	0	0
17	Formation qualifiante	99	120	219	4	2	6
18	Intérim	210	142	352	9	4	13
19	PEI	0	0	0	0	0	0
20	stage professionnel	34	0	34	2	0	2
21				0			0
22				0			0
23				0			0
24				0			0
25				0			0
26	Total	1 088	798	1 886	42	21	63
27	Taux moyen d'utilisation en nombre de jours par dossier				26	38	30

Tableau 6p		Jours de locations			Nbre de dossiers		
Répartition de l'activité par types de contrats de travail et genre homme/femme		Homme	Femme	TOTAL	Homme	Femme	TOTAL
1	CAE	0,0%	0,0%	0,0%	0,0%	0,0%	0,0%
2	CDD + 6mois	1,9%	5,0%	6,9%	1,6%	3,2%	4,8%
3	CDD < 6 mois	18,5%	1,4%	19,8%	23,8%	3,2%	27,0%
4	CDI	2,5%	16,5%	19,0%	4,8%	11,1%	15,9%
5	CEC	0,0%	0,0%	0,0%	0,0%	0,0%	0,0%
6	CES	0,0%	0,0%	0,0%	0,0%	0,0%	0,0%
7	CIDD	3,8%	0,1%	3,8%	1,6%	1,6%	3,2%
8	CIE	0,0%	0,0%	0,0%	0,0%	0,0%	0,0%
9	Contrat d'apprentissage	0,0%	0,0%	0,0%	0,0%	0,0%	0,0%
10	Contrat d'Avenir	6,5%	0,8%	7,3%	3,2%	1,6%	4,8%
11	Contrat de Professionnalisation	0,4%	0,0%	0,4%	1,6%	0,0%	1,6%
12	Contrat Nouvelle Embauche	0,0%	0,0%	0,0%	0,0%	0,0%	0,0%
13	Créateur	5,5%	4,6%	10,1%	4,8%	3,2%	7,9%
14	Emploi Jeune	0,0%	0,0%	0,0%	0,0%	0,0%	0,0%
15	EMT	0,5%	0,0%	0,5%	1,6%	0,0%	1,6%
16	Entretien embauche	0,0%	0,0%	0,0%	0,0%	0,0%	0,0%
17	Formation qualifiante	5,2%	6,4%	11,6%	6,3%	3,2%	9,5%
18	Intérim	11,1%	7,5%	18,7%	14,3%	6,3%	20,6%
19	PEI	0,0%	0,0%	0,0%	0,0%	0,0%	0,0%
20	stage professionnel	1,8%	0,0%	1,8%	3,2%	0,0%	3,2%
21							
	Total	57,7%	42,3%	100,0%	66,7%	33,3%	100,0%

Tableau 6bis		Jours de locations			Nbre de dossiers		
Répartition de l'activité par nature de contrats de travail et genre homme/femme		Homme	Femme	TOTAL	Homme	Femme	TOTAL
1	Emplois salariés non aidés : CDD + 6mois, CDD < 6 mois, CDI, Contrat Nouvelle Embauche, Créateur, Intérim	744	662	1 406	31	17	48
2	Emplois aidés : CAE, CIDD, Contrat d'Avenir, , ,	78	1	79	2	1	3
3	Contrats de formation professionnelle : Contrat d'apprentissage, Contrat de Professionnalisation, , , ,	123	15	138	2	1	3
4	Formations professionnelles : EMT, Formation qualifiante, , stage professionnel, ,	133	120	253	6	2	8
5	Démarches de recherche d'emploi : Entretien embauche, , , , ,	10	0	10	1	0	1
Total		1 088	798	1 886	42	21	63

Tableau 6bisb		Jours de locations			Nbre de dossiers		
Répartition de l'activité par nature de contrats de travail et genre homme/femme		Homme	Femme	TOTAL	Homme	Femme	TOTAL
1	Emplois salariés non aidés : CDD + 6mois, CDD < 6 mois, CDI, Contrat Nouvelle Embauche, Créateur, Intérim	68%	83%	75%	73,8%	81%	76%
2	Emplois aidés : CAE, CIDD, Contrat d'Avenir, , ,	7%	0%	4%	4,8%	5%	5%
3	Contrats de formation professionnelle : Contrat d'apprentissage, Contrat de Professionnalisation, , , ,	11%	2%	7%	4,8%	5%	5%
4	Formations professionnelles : EMT, Formation qualifiante, , stage professionnel, ,	12%	15%	13%	14,3%	10%	13%
5	Démarches de recherche d'emploi : Entretien embauche, , , , ,	1%	0%	1%	2,4%	0%	2%
Total		100,0%	100,0%	100,0%	100,0%	100,0%	100,0%

Tableau 7		Jours de locations									
		Adulte en Difficulté	Adulte API	Adulte RTH	DE + 12 mois	DE moins 12 mois	Jeune	Civis-Jeune	RMI	Total	
1	Accident de Travail - fin de contrat	0	0	0	0	0	35	0	17	52	
2	Accident véhicule	0	0	0	0	0	0	0	0	0	
3	Autres causes	0	0	0	0	0	0	0	0	0	
4	En cours de location	0	0	0	0	0	30	0	161	191	
5	Fin contrat travail non reconduit	0	0	0	0	0	0	0	273	273	
6	Fin de formation	0	0	0	0	0	0	0	71	71	
7	Fin de prise en charge du prescripteur	0	0	0	0	0	0	0	15	15	
8	Fin de stage, EMT	0	0	0	0	0	0	0	38	38	
9	Fin Entretien d'embauche	0	0	0	0	0	0	0	0	0	
10	Interruption CT par le salarié	0	0	0	0	0	0	0	53	53	
11	Interruption CT par l'employeur	0	0	0	0	0	0	0	19	19	
12	Interruption location par bénéficiaire cause pb financiers	0	0	0	0	0	0	0	45	45	
13	Sortie positive (emploi+achat véhicule)	0	0	0	66	0	0	0	636	702	
14	Sortie positive (emploi+Aménagement Horaires)	0	0	0	0	0	0	0	102	102	
15	Sortie positive (emploi+Changement domicile)	0	0	0	0	0	0	0	23	23	
16	Sortie positive (emploi+Changement Lieu Travail)	0	0	0	0	0	0	0	0	0	
17	Sortie positive (emploi+co-voiturage)	0	0	0	0	0	0	0	123	123	
18	Sortie positive (emploi+prêt véhicule)	0	0	0	0	0	0	0	97	97	
19	Sortie positive (emploi+réparation véhicule)	0	0	0	0	0	0	0	82	82	
20	annulé	0	0	0	0	0	0	0	0	0	
21	0	0	0	0	0	0	0	0	0	0	
22	0	0	0	0	0	0	0	0	0	0	
23	0	0	0	0	0	0	0	0	0	0	
24	0	0	0	0	0	0	0	0	0	0	
25	0	0	0	0	0	0	0	0	0	0	
26										0	
27										0	
28		0	0	0	66	0	65	0	1755	0	1886
29											
30	Sortie positive	0	0	0	66	0	0	0	1063	0	1129

	Jours de locations			
	Adultes	Jeunes	RMI	TOTAL
Total nombre de jours de location	66	65	1755	1886
Représentation %	3%	3%	93%	100%
Nombre de jours hors en cours de location	-95	35	1755	1695
Sortie positive nbr jours	66	0	1063	1129
Sortie positive %	-69%	0%	61%	66,6%

Tableau 7p

Répartition du nombre de jour de location par conditions de fin de location et par types de publics	Adulte en Difficulté	Adulte API	Adulte RTH	DE + 12 mois	DE moins 12 mois	Jeune	Civis-Jeune	RMI	0	Total
1 Accident de Travail - fin de contrat	/	/	/	0%	/	54%	/	1%	/	2,8%
2 Accident véhicule	/	/	/	0%	/	0%	/	0%	/	0,0%
3 Autres causes	/	/	/	0%	/	0%	/	0%	/	0,0%
4 En cours de location	/	/	/	0%	/	46%	/	9%	/	10,1%
5 Fin contrat travail non reconduit	/	/	/	0%	/	0%	/	16%	/	14,5%
6 Fin de formation	/	/	/	0%	/	0%	/	4%	/	3,8%
7 Fin de prise en charge du prescripteur	/	/	/	0%	/	0%	/	1%	/	0,8%
8 Fin de stage, EMT	/	/	/	0%	/	0%	/	2%	/	2,0%
9 Fin Entretien d'embauche	/	/	/	0%	/	0%	/	0%	/	0,0%
10 Interruption CT par le salarié	/	/	/	0%	/	0%	/	3%	/	2,8%
11 Interruption CT par l'employeur	/	/	/	0%	/	0%	/	1%	/	1,0%
12 Interruption location par bénéficiaire cause pb financiers	/	/	/	0%	/	0%	/	3%	/	2,4%
13 Sortie positive (emploi+achat véhicule)	/	/	/	100%	/	0%	/	36%	/	37,2%
14 Sortie positive (emploi+Aménagement Horaires)	/	/	/	0%	/	0%	/	6%	/	5,4%
15 Sortie positive (emploi+Changement domicile)	/	/	/	0%	/	0%	/	1%	/	1,2%
16 Sortie positive (emploi+Changement Lieu Travail)	/	/	/	0%	/	0%	/	0%	/	0,0%
17 Sortie positive (emploi+co-voiturage)	/	/	/	0%	/	0%	/	7%	/	6,5%
18 Sortie positive (emploi+prêt véhicule)	/	/	/	0%	/	0%	/	6%	/	5,1%
19 Sortie positive (emploi+réparation véhicule)	/	/	/	0%	/	0%	/	5%	/	4,3%
20 annulé	/	/	/	0%	/	0%	/	0%	/	0,0%
21 0	/	/	/	0%	/	0%	/	0%	/	0,0%
22 0	/	/	/	0%	/	0%	/	0%	/	0,0%
23 0	/	/	/	0%	/	0%	/	0%	/	0,0%
24 0	/	/	/	0%	/	0%	/	0%	/	0,0%
25 0	/	/	/	0%	/	0%	/	0%	/	0,0%
26									/	0,0%
27									/	0,0%
	0%	0%	0%	3%	0%	3%	0%	93%	0%	100,0%
% sortie positive (hors location en cours)	/	/	/	100%	/	0%	/	67%	/	66,6%

Graphique 1

Répartition en % des types de "Sorties positives" à partir du nombre de dossiers de location concernés

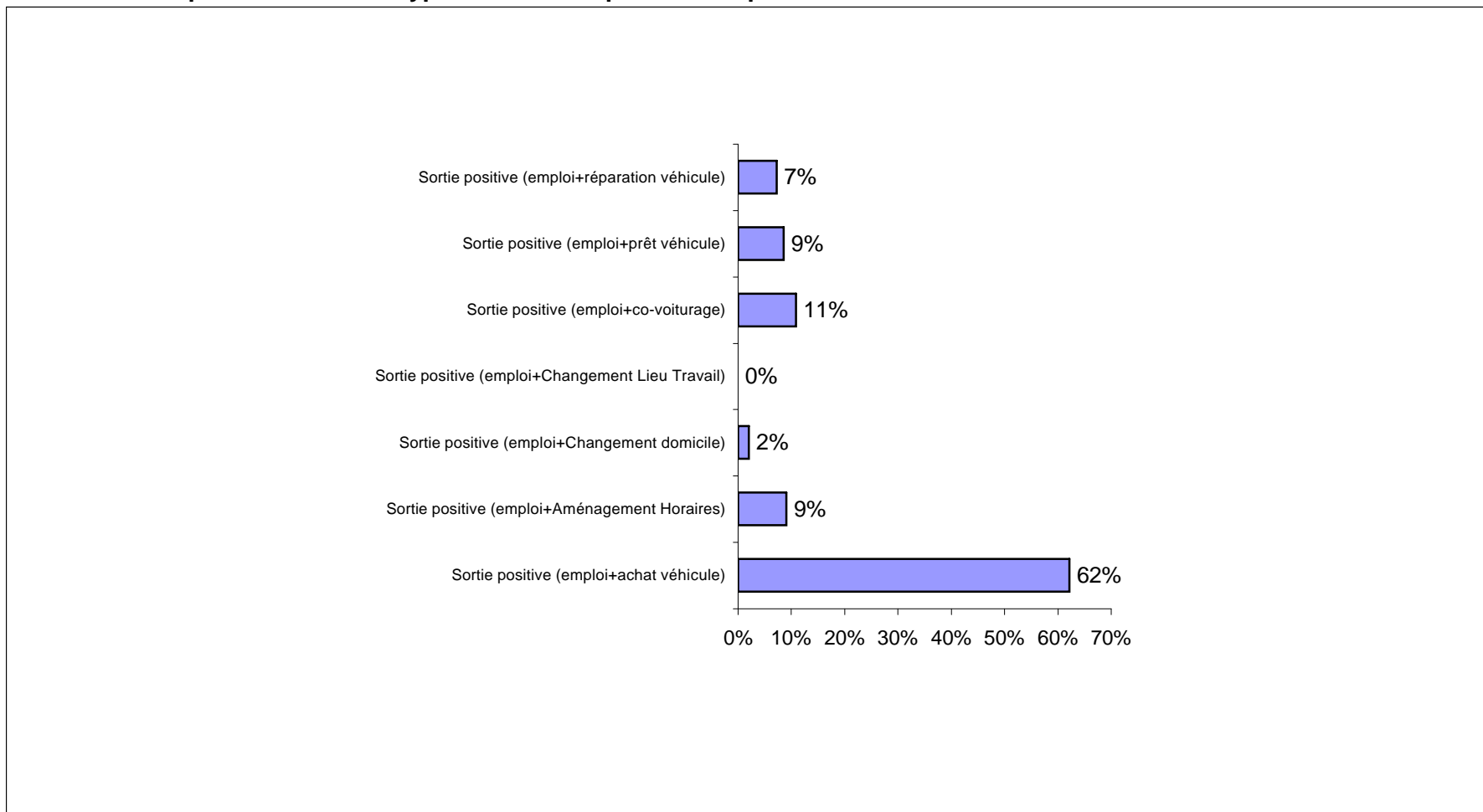


Tableau 8

Répartition du nombre de dossiers de location par conditions de fin de location et par types de publics		Nbre de dossiers									
		Adulte en Difficulté	Adulte API	Adulte RTH	DE + 12 mois	DE moins 12 mois	Jeune	Civis-Jeune	RMI	Total	
1	Accident de Travail - fin de contrat	0	0	0	0	0	1	0	2	3	
2	Accident véhicule	0	0	0	0	0	0	0	0	0	
3	Autres causes	0	0	0	0	0	0	0	0	0	
4	En cours de location	0	0	0	0	0	1	0	4	5	
5	Fin contrat travail non reconduit	0	0	0	0	0	0	0	17	17	
6	Fin de formation	0	0	0	0	0	0	0	3	3	
7	Fin de prise en charge du prescripteur	0	0	0	0	0	0	0	1	1	
8	Fin de stage, EMT	0	0	0	0	0	0	0	3	3	
9	Fin Entretien d'embauche	0	0	0	0	0	0	0	0	0	
10	Interruption CT par le salarié	0	0	0	0	0	0	0	2	2	
11	Interruption CT par l'employeur	0	0	0	0	0	0	0	2	2	
12	Interruption location par bénéficiaire cause pb financiers	0	0	0	0	0	0	0	1	1	
13	Sortie positive (emploi+achat véhicule)	0	0	0	1	0	0	0	11	12	
14	Sortie positive (emploi+Aménagement Horaires)	0	0	0	0	0	0	0	3	3	
15	Sortie positive (emploi+Changement domicile)	0	0	0	0	0	0	0	1	1	
16	Sortie positive (emploi+Changement Lieu Travail)	0	0	0	0	0	0	0	0	0	
17	Sortie positive (emploi+co-voiturage)	0	0	0	0	0	0	0	2	2	
18	Sortie positive (emploi+prêt véhicule)	0	0	0	0	0	0	0	4	4	
19	Sortie positive (emploi+réparation véhicule)	0	0	0	0	0	0	0	4	4	
20	annulé	0	0	0	0	0	0	0	0	0	
21	0	0	0	0	0	0	0	0	0	0	
22	0	0	0	0	0	0	0	0	0	0	
23	0	0	0	0	0	0	0	0	0	0	
24	0	0	0	0	0	0	0	0	0	0	
25	0	0	0	0	0	0	0	0	0	0	
26										0	
27											
28	Total	0	0	0	1	0	2	0	60	0	63

Sortie positive	0	0	0	1	0	0	0	0	25	0	26
------------------------	----------	----------	----------	----------	----------	----------	----------	----------	-----------	----------	-----------

	Nbre de dossiers			
	Adultes	Jeunes	RMI	TOTAL
Total nombre de dossiers de location	1	2	60	63
Représentation %	2%	3%	95%	100%
Nombre de dossiers hors en cours de location	1	1	56	58
Sortie positive nbr dossier	1	0	25	26
Sortie positive %	100%	0%	45%	44,8%

Tableau 8p

	Adulte en Difficulté	Adulte API	Adulte RTH	DE + 12 mois	DE moins 12 mois	Jeune	Civis-Jeune	RMI	0	Taux // contrat
1 Accident de Travail - fin de contrat	/	/	/	0%	/	50%	/	3%	/	4,8%
2 Accident véhicule	/	/	/	0%	/	0%	/	0%	/	0,0%
3 Autres causes	/	/	/	0%	/	0%	/	0%	/	0,0%
4 En cours de location	/	/	/	0%	/	50%	/	7%	/	7,9%
5 Fin contrat travail non reconduit	/	/	/	0%	/	0%	/	28%	/	27,0%
6 Fin de formation	/	/	/	0%	/	0%	/	5%	/	4,8%
7 Fin de prise en charge du prescripteur	/	/	/	0%	/	0%	/	2%	/	1,6%
8 Fin de stage, EMT	/	/	/	0%	/	0%	/	5%	/	4,8%
9 Fin Entretien d'embauche	/	/	/	0%	/	0%	/	0%	/	0,0%
10 Interruption CT par le salarié	/	/	/	0%	/	0%	/	3%	/	3,2%
11 Interruption CT par l'employeur	/	/	/	0%	/	0%	/	3%	/	3,2%
12 Interruption location par bénéficiaire cause pb financiers	/	/	/	0%	/	0%	/	2%	/	1,6%
13 Sortie positive (emploi+achat véhicule)	/	/	/	100%	/	0%	/	18%	/	19,0%
14 Sortie positive (emploi+Aménagement Horaires)	/	/	/	0%	/	0%	/	5%	/	4,8%
15 Sortie positive (emploi+Changement domicile)	/	/	/	0%	/	0%	/	2%	/	1,6%
16 Sortie positive (emploi+Changement Lieu Travail)	/	/	/	0%	/	0%	/	0%	/	0,0%
17 Sortie positive (emploi+co-voiturage)	/	/	/	0%	/	0%	/	3%	/	3,2%
18 Sortie positive (emploi+prêt véhicule)	/	/	/	0%	/	0%	/	7%	/	6,3%
19 Sortie positive (emploi+réparation véhicule)	/	/	/	0%	/	0%	/	7%	/	6,3%
20 annulé	/	/	/	0%	/	0%	/	0%	/	0,0%
21 0	/	/	/	0%	/	0%	/	0%	/	0,0%
22 0	/	/	/	0%	/	0%	/	0%	/	0,0%
23 0	/	/	/	0%	/	0%	/	0%	/	0,0%
24 0	/	/	/	0%	/	0%	/	0%	/	0,0%
25 0	/	/	/	0%	/	0%	/	0%	/	0,0%
26										
27										
Total	0%	0%	0%	2%	0%	3%	0%	95%	0%	100,0%
% sortie positive (hors location en cours)	/	/	/	100%	/	0%	/	45%	/	44,8%

Tableau 9

Nombre moyen de jours de location par dossier

	Nombre moyen de jours de location par dossier par conditions de fin de location et par types de publics	Adulte en Difficulté	Adulte API	Adulte RTH	DE + 12 mois	DE moins 12 mois	Jeune	Civis-Jeune	RMI		Moyenne générale
1	Accident de Travail - fin de contrat	0	0	0	0	0	35	0	9	0	17
2	Accident véhicule	0	0	0	0	0	0	0	0	0	0
3	Autres causes	0	0	0	0	0	0	0	0	0	0
4	En cours de location	0	0	0	0	0	30	0	40	0	38
5	Fin contrat travail non reconduit	0	0	0	0	0	0	0	16	0	16
6	Fin de formation	0	0	0	0	0	0	0	24	0	24
7	Fin de prise en charge du prescripteur	0	0	0	0	0	0	0	15	0	15
8	Fin de stage, EMT	0	0	0	0	0	0	0	13	0	13
9	Fin Entretien d'embauche	0	0	0	0	0	0	0	0	0	0
10	Interruption CT par le salarié	0	0	0	0	0	0	0	27	0	27
11	Interruption CT par l'employeur	0	0	0	0	0	0	0	10	0	10
12	Interruption location par bénéficiaire cause pb financiers	0	0	0	0	0	0	0	45	0	45
13	Sortie positive (emploi+achat véhicule)	0	0	0	66	0	0	0	58	0	59
14	Sortie positive (emploi+Aménagement Horaires)	0	0	0	0	0	0	0	34	0	34
15	Sortie positive (emploi+Changement domicile)	0	0	0	0	0	0	0	23	0	23
16	Sortie positive (emploi+Changement Lieu Travail)	0	0	0	0	0	0	0	0	0	0
17	Sortie positive (emploi+co-voiturage)	0	0	0	0	0	0	0	62	0	62
18	Sortie positive (emploi+prêt véhicule)	0	0	0	0	0	0	0	24	0	24
19	Sortie positive (emploi+réparation véhicule)	0	0	0	0	0	0	0	21	0	21
20											
21											
22	Total général	0	0	0	66	0	33	0	29	0	30
	Moyenne sur les sorties positive	0	0	0	66	0	0	0	43	0	43

Tableau 10a		Jours de locations								
Répartition du nombre de jour de location par niveau l'étude, par âge et genre homme/femme		Homme de + 26 ans	Homme de moins 26 ans	Femme de + 26 ans	Femme de moins 26 ans	Total Homme	Total Femme	Total + 26 ans	Total moins 26 ans	TOTAL général
1	Niveaux VI - classe de 5ème	76	0	20	0	76	20	96	0	96
2	Niveaux V bis - fin de collège sans diplôme	97	0	15	49	97	64	112	49	161
3	Niveaux V - BEPC, CAP, BEP, CFPA	409	35	215	63	444	278	624	98	722
4	Niveaux IV bis - Lycée sans diplôme	22	0	46	30	22	76	68	30	98
5	Niveaux IV - BAC	157	43	183	131	200	314	340	174	514
6	Niveaux III bis - BAC +2 sans diplôme	62	0	0	0	62	0	62	0	62
7	Niveaux III - BAC+2	0	0	23	0	0	23	23	0	23
8	Niveaux I et II - BAC+3	187	0	23	0	187	23	210	0	210
9	0	0	0	0	0	0	0	0	0	0
10	Total	1 010	78	525	273	1 088	798	1 535	351	1886

Tableau 10b		Nbre de dossiers								
Répartition du nombre de dossier par niveau l'étude, par âge et genre homme/femme		Homme de + 26 ans	Homme de moins 26 ans	Femme de + 26 ans	Femme de moins 26 ans	Total Homme	Total Femme	Total + 26 ans	Total moins 26 ans	TOTAL général
1	Niveaux VI - classe de 5ème	3	0	1	0	3	1	4	0	4
2	Niveaux V bis - fin de collège sans diplôme	7	0	1	1	7	2	8	1	9
3	Niveaux V - BEPC, CAP, BEP, CFPA	14	1	6	1	15	7	20	2	22
4	Niveaux IV bis - Lycée sans diplôme	3	0	1	1	3	2	4	1	5
5	Niveaux IV - BAC	5	1	5	2	6	7	10	3	13
6	Niveaux III bis - BAC +2 sans diplôme	1	0	0	0	1	0	1	0	1
7	Niveaux III - BAC+2	0	0	1	0	0	1	1	0	1
8	Niveaux I et II - BAC+3	7	0	1	0	7	1	8	0	8
9	0	0	0	0	0	0	0	0	0	0
10	Total	40	2	16	5	42	21	56	7	63

Tableau 10ap		% sur les jours de locations								
		Homme de + 26 ans	Homme de moins 26 ans	Femme de + 26 ans	Femme de moins 26 ans	Total Homme	Total Femme	Total + 26 ans	Total moins 26 ans	TOTAL général
1	Répartition du nombre de jour de location par niveau l'étude, par âge et genre homme/femme									
1	Niveaux VI - classe de 5ème	4,0%		1,1%		4,0%	1,1%	5,1%		5,1%
2	Niveaux V bis - fin de collège sans diplôme	5,1%		0,8%	2,6%	5,1%	3,4%	5,9%	2,6%	8,5%
3	Niveaux V - BEPC, CAP, BEP, CFPA	21,7%	1,9%	11,4%	3,3%	23,5%	14,7%	33,1%	5,2%	38,3%
4	Niveaux IV bis - Lycée sans diplôme	1,2%		2,4%	1,6%	1,2%	4,0%	3,6%	1,6%	5,2%
5	Niveaux IV - BAC	8,3%	2,3%	9,7%	6,9%	10,6%	16,6%	18,0%	9,2%	27,3%
6	Niveaux III bis - BAC +2 sans diplôme	3,3%				3,3%		3,3%		3,3%
7	Niveaux III - BAC+2			1,2%			1,2%	1,2%		1,2%
8	Niveaux I et II - BAC+3	9,9%		1,2%		9,9%	1,2%	11,1%		11,1%
9	Total	53,6%	4,1%	27,8%	14,5%	57,7%	42,3%	81,4%	18,6%	100,0%
10	Synthèse par groupe de niveaux									
11	Sans qualification : du Niveaux VI à V bis	9,2%		1,9%	2,6%	9,2%	4,5%	11,0%	2,6%	13,6%
	Faible qualification : du Niveaux V à IV bis	22,9%	1,9%	13,8%	4,9%	24,7%	18,8%	36,7%	6,8%	43,5%
12	Qualifiés : du Niveaux IV à III bis	11,6%	2,3%	9,7%	6,9%	13,9%	16,6%	21,3%	9,2%	30,5%
13	Haute qualification : du Niveaux III bis à I	9,9%		2,4%		9,9%	2,4%	12,4%		12,4%
14	Total	53,6%	4,1%	27,8%	14,5%	57,7%	42,3%	81,4%	18,6%	100,0%

Tableau 10bp		% sur le nombre de dossiers								
		Homme de + 26 ans	Homme de moins 26 ans	Femme de + 26 ans	Femme de moins 26 ans	Total Homme	Total Femme	Total + 26 ans	Total moins 26 ans	TOTAL général
1	Répartition du nombre de dossier par niveau l'étude, par âge et genre homme/femme									
1	Niveaux VI - classe de 5ème	4,8%		1,6%		4,8%	1,6%	6,3%		6,3%
2	Niveaux V bis - fin de collège sans diplôme	11,1%		1,6%	1,6%	11,1%	3,2%	12,7%	1,6%	14,3%
3	Niveaux V - BEPC, CAP, BEP, CFPA	22,2%	1,6%	9,5%	1,6%	23,8%	11,1%	31,7%	3,2%	34,9%
4	Niveaux IV bis - Lycée sans diplôme	4,8%		1,6%	1,6%	4,8%	3,2%	6,3%	1,6%	7,9%
5	Niveaux IV - BAC	7,9%	1,6%	7,9%	3,2%	9,5%	11,1%	15,9%	4,8%	20,6%
6	Niveaux III bis - BAC +2 sans diplôme	1,6%				1,6%		1,6%		1,6%
7	Niveaux III - BAC+2			1,6%			1,6%	1,6%		1,6%
8	Niveaux I et II - BAC+3	11,1%		1,6%		11,1%	1,6%	12,7%		12,7%
9	Total	63,5%	3,2%	25,4%	7,9%	66,7%	33,3%	88,9%	11,1%	100,0%
10	Synthèse par groupe de niveaux									
11	Sans qualification : du Niveaux VI à V bis	15,9%		3,2%	1,6%	15,9%	4,8%	19,0%	1,6%	20,6%
	Faible qualification : du Niveaux V à IV bis	27,0%	1,6%	11,1%	3,2%	28,6%	14,3%	38,1%	4,8%	42,9%
12	Qualifiés : du Niveaux IV à III bis	9,5%	1,6%	7,9%	3,2%	11,1%	11,1%	17,5%	4,8%	22,2%
13	Haute qualification : du Niveaux III bis à I	11,1%		3,2%		11,1%	3,2%	14,3%		14,3%
14	Total	63,5%	3,2%	25,4%	7,9%	66,7%	33,3%	88,9%	11,1%	100,0%

Graphique 2

Répartition du % du nombre de jour de location par niveau l'étude

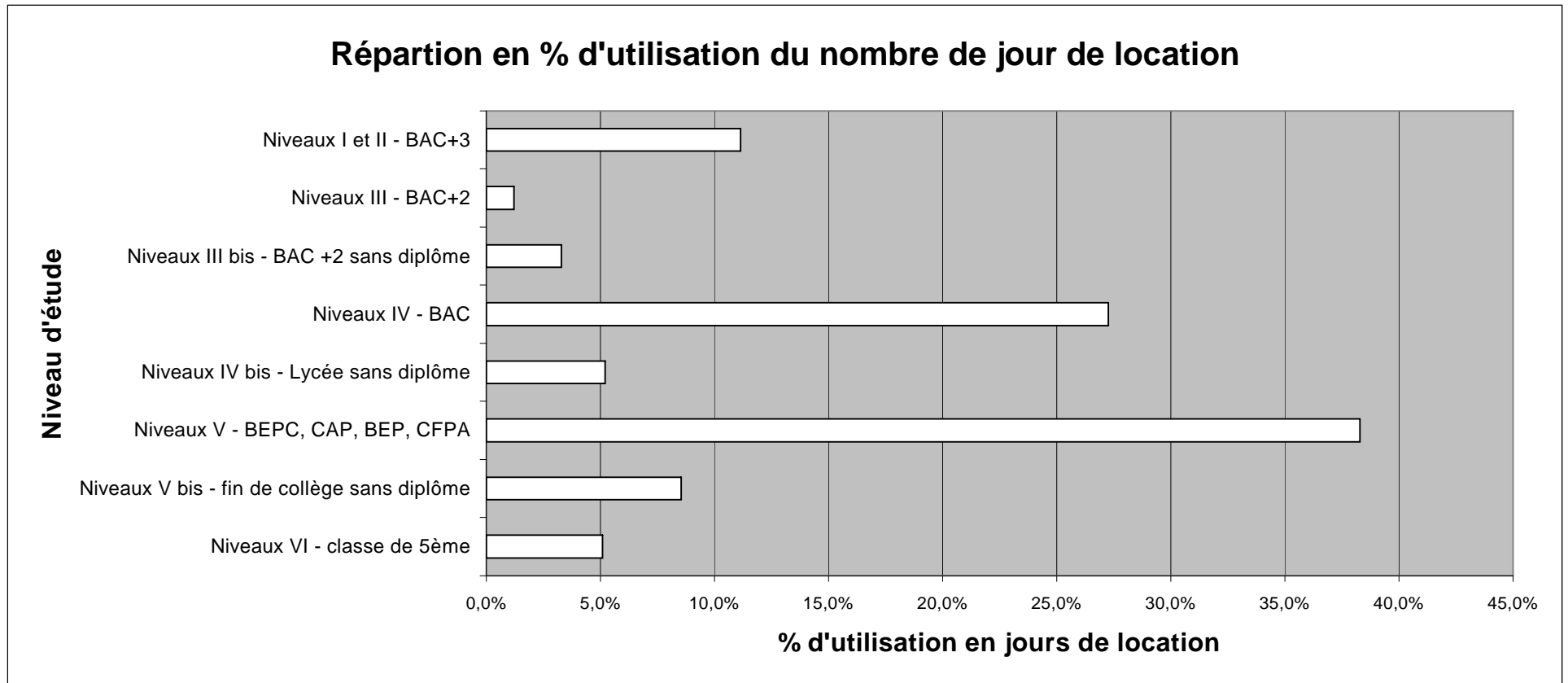


Tableau 11		Nbre de dossiers			% de dossiers		
		Homme	Femme	Total	Homme	Femme	Taux // nbre dossier
1	Accident de Travail - fin de contrat	3	0	3	7%	0%	4,8%
2	Accident véhicule	0	0	0	0%	0%	0,0%
3	Autres causes	0	0	0	0%	0%	0,0%
4	En cours de location	2	3	5	5%	14%	7,9%
5	Fin contrat travail non reconduit	14	3	17	33%	14%	27,0%
6	Fin de formation	1	2	3	2%	10%	4,8%
7	Fin de prise en charge du prescripteur	0	1	1	0%	5%	1,6%
8	Fin de stage, EMT	2	1	3	5%	5%	4,8%
9	Fin Entretien d'embauche	0	0	0	0%	0%	0,0%
10	Interruption CT par le salarié	2	0	2	5%	0%	3,2%
11	Interruption CT par l'employeur	2	0	2	5%	0%	3,2%
12	Interruption location par bénéficiaire cause pb financiers	0	1	1	0%	5%	1,6%
13	Sortie positive (emploi+achat véhicule)	5	7	12	12%	33%	19,0%
14	Sortie positive (emploi+Aménagement Horaires)	3	0	3	7%	0%	4,8%
15	Sortie positive (emploi+Changement domicile)	1	0	1	2%	0%	1,6%
16	Sortie positive (emploi+Changement Lieu Travail)	0	0	0	0%	0%	0,0%
17	Sortie positive (emploi+co-voiturage)	2	0	2	5%	0%	3,2%
18	Sortie positive (emploi+prêt véhicule)	2	2	4	5%	10%	6,3%
19	Sortie positive (emploi+réparation véhicule)	3	1	4	7%	5%	6,3%
20	annulé	0	0	0	0%	0%	0,0%
21	0	0	0	0	0%	0%	0,0%
22	0	0	0	0	0%	0%	0,0%
23	0	0	0	0	0%	0%	0,0%
24	0	0	0	0	0%	0%	0,0%
25	0	0	0	0	0%	0%	0,0%
26	0	0	0	0	0%	0%	0,0%
27	0	0	0	0	0%	0%	0,0%
22	Total	42	21	63	67%	33%	100%
23	Total hors location en cours	40	18	58	69%	31%	100%
Sortie positive et % hors location en cours		16	10	26	40,0%	55,6%	44,8%

Tableau 12

	Répartition du nombre de jour de location par conditions de fin de location et genre homme/femme	Jours de locations			% de jours locations hors "en cours"		
		Homme	Femme	Total	Homme	Femme	Taux // jours
1	Accident de Travail - fin de contrat	52	0	52	5%	0%	3%
2	Accident véhicule	0	0	0	0%	0%	0%
3	Autres causes	0	0	0	0%	0%	0%
4	En cours de location	83	108	191	8%	16%	11%
5	Fin contrat travail non reconduit	169	104	273	17%	15%	16%
6	Fin de formation	13	58	71	1%	8%	4%
7	Fin de prise en charge du prescripteur	0	15	15	0%	2%	1%
8	Fin de stage, EMT	34	4	38	3%	1%	2%
9	Fin Entretien d'embauche	0	0	0	0%	0%	0%
10	Interruption CT par le salarié	53	0	53	5%	0%	3%
11	Interruption CT par l'employeur	19	0	19	2%	0%	1%
12	Interruption location par bénéficiaire cause pb financiers	0	45	45	0%	7%	3%
13	Sortie positive (emploi+achat véhicule)	266	436	702	26%	63%	41%
14	Sortie positive (emploi+Aménagement Horaires)	102	0	102	10%	0%	6%
15	Sortie positive (emploi+Changement domicile)	23	0	23	2%	0%	1%
16	Sortie positive (emploi+Changement Lieu Travail)	0	0	0	0%	0%	0%
17	Sortie positive (emploi+co-voiturage)	123	0	123	12%	0%	7%
18	Sortie positive (emploi+prêt véhicule)	72	25	97	7%	4%	6%
19	Sortie positive (emploi+réparation véhicule)	79	3	82	8%	0%	5%
20	annulé	0	0	0	0%	0%	0%
21	0	0	0	0	0%	0%	0%
22	0	0	0	0	0%	0%	0%
23	0	0	0	0	0%	0%	0%
24	0	0	0	0	0%	0%	0%
25	0	0	0	0	0%	0%	0%
26	0	0	0	0	0%	0%	0%
22	Total	1088	798	1886	58%	42%	100%
23	Total hors location en cours	1005	690	1695	59%	41%	100%
Sortie positive et % hors location en cours		665	464	1129	66,2%	67,2%	66,6%

Tableau 13		Nbre de dossiers													
Répartition du nombre de dossiers par types de contrats de travail et par conditions de fin de location		Accident de Travail - fin de contrat	Accident véhicule	Autres causes	Fin contrat travail non reconduit	Fin de formation	Fin de prise en charge du prescripteur	Fin de stage, EMT	Fin Entretien d'embauche	Interruption CT par le salarié	Interruption CT par l'employeur	Interruption location par bénéficiaire cause pb financiers	Nombre de sorties positives	TOTAL	% des Sorties Positives // type de contrat travail
1	CAE	0	0	0	0	0	0	0	0	0	0	0	0	0	.
2	CDD + 6mois	1	0	0	0	0	0	0	0	0	0	0	1	2	50,0%
3	CDD < 6 mois	0	0	0	8	0	0	0	0	1	1	0	6	16	37,5%
4	CDI	0	0	0	2	0	0	0	0	0	1	0	5	8	62,5%
5	CEC	0	0	0	0	0	0	0	0	0	0	0	0	0	.
6	CES	0	0	0	0	0	0	0	0	0	0	0	0	0	.
7	CIDD	0	0	0	0	1	0	0	0	0	0	0	0	1	0,0%
8	CIE	0	0	0	0	0	0	0	0	0	0	0	0	0	.
9	Contrat d'apprentissage	0	0	0	0	0	0	0	0	0	0	0	0	0	.
10	Contrat d'Avenir	0	0	0	0	0	1	0	0	0	0	0	2	3	66,7%
11	Contrat de Professionnalisation	1	0	0	0	0	0	0	0	0	0	0	0	1	0,0%
12	Contrat Nouvelle Embauche	0	0	0	0	0	0	0	0	0	0	0	0	0	.
13	Créateur	0	0	0	0	0	0	1	0	0	0	0	4	5	80,0%
14	Emploi Jeune	0	0	0	0	0	0	0	0	0	0	0	0	0	.
15	EMT	0	0	0	0	0	0	0	0	0	0	0	1	1	100,0%
16	Entretien embauche	0	0	0	0	0	0	0	0	0	0	0	0	0	.
17	Formation qualifiante	0	0	0	1	2	0	0	0	0	0	0	3	6	50,0%
18	Intérim	1	0	0	6	0	0	0	0	1	0	1	4	13	30,8%
19	PEI	0	0	0	0	0	0	0	0	0	0	0	0	0	.
20	stage professionnel	0	0	0	0	0	0	2	0	0	0	0	0	2	0,0%
21															
22	Total	3	0	0	17	3	1	3	0	2	2	1	26	58	
23		5%	0%	0%	29%	5%	2%	5%	0%	3%	3%	2%	44,8%	100%	

Tableau 14		Jours de locations													
Répartition du nombre de jour de location par types de contrats de travail et par conditions de fin de location		Accident de Travail - fin de contrat	Accident véhicule	Autres causes	Fin contrat travail non reconduit	Fin de formation	Fin de prise en charge du prescripteur	Fin de stage, EMT	Fin Entretien d'embauche	Interruption CT par le salarié	Interruption CT par l'employeur	Interruption location par bénéficiaire cause pb financiers	Nombre de sorties positives	TOTAL	% des Sorties Positives // type de contrat travail
1	CAE	0	0	0	0	0	0	0	0	0	0	0	0	0	.
2	CDD + 6mois	35	0	0	0	0	0	0	0	0	0	0	65	100	65,0%
3	CDD < 6 mois	0	0	0	80	0	0	0	0	10	1	0	260	351	74,1%
4	CDI	0	0	0	40	0	0	0	0	0	18	0	234	292	80,1%
5	CEC	0	0	0	0	0	0	0	0	0	0	0	0	0	.
6	CES	0	0	0	0	0	0	0	0	0	0	0	0	0	.
7	CIDD	0	0	0	0	1	0	0	0	0	0	0	0	1	.
8	CIE	0	0	0	0	0	0	0	0	0	0	0	0	0	.
9	Contrat d'apprentissage	0	0	0	0	0	0	0	0	0	0	0	0	0	.
10	Contrat d'Avenir	0	0	0	0	0	15	0	0	0	0	0	123	138	89,1%
11	Contrat de Professionnalisation	7	0	0	0	0	0	0	0	0	0	0	0	7	.
12	Contrat Nouvelle Embauche	0	0	0	0	0	0	0	0	0	0	0	0	0	.
13	Créateur	0	0	0	0	0	0	4	0	0	0	0	187	191	97,9%
14	Emploi Jeune	0	0	0	0	0	0	0	0	0	0	0	0	0	.
15	EMT	0	0	0	0	0	0	0	0	0	0	0	10	10	100,0%
16	Entretien embauche	0	0	0	0	0	0	0	0	0	0	0	0	0	.
17	Formation qualifiante	0	0	0	63	70	0	0	0	0	0	0	86	219	39,3%
18	Intérim	10	0	0	90	0	0	0	0	43	0	45	164	352	46,6%
19	PEI	0	0	0	0	0	0	0	0	0	0	0	0	0	.
20	stage professionnel	0	0	0	0	0	0	34	0	0	0	0	0	34	.
21		0	0	0	0	0	0	0	0	0	0	0	0	0	.
22	Total	52	0	0	273	71	15	38	0	53	19	45	1129	1695	
23	Taux	3%	0%	0%	16%	4%	1%	2%	0%	3%	1%	3%	66,6%	100%	0%

Tableau 15

Répartition du nombre de dossiers sur les différentes causes de non utilisation des TC		Nbre et % de dossier concernés		
<i>Conditions de travail</i>				
1	déplacements professionnels	24	38%	73%
2	horaire de travail	22	35%	
<i>Offre des transports en commun</i>				
3	mal desservi par TC	14	22%	27%
4	non desservi par TC	3	5%	
5	Total	63	100%	100%

Tableau 16

Répartition du nombre de dossiers par tranches l'âges et par genre homme/femme		Nbre de dossiers					
		Homme	Femme	TOTAL	Homme	Femme	TOTAL
1	16/17 ans	0	0	0	0	0	0%
2	18/20 ans	1	0	1	100%	0	2%
3	21/25 ans	1	5	6	17%	83%	10%
4	26/34 ans	11	5	16	69%	31%	25%
5	35/44 ans	15	6	21	71%	29%	33%
6	45/54 ans	9	5	14	64%	36%	22%
7	55 ans et +	5	0	5	100%	0	8%
8	TOTAL	42	21	63	67%	33%	100%
Total de 16 à 25 ans		2	5	7	29%	71%	11%
Total de 26 à 44 ans		26	11	37	70%	30%	59%
Total des plus de 44 ans		14	5	19	74%	26%	30%
TOTAL		42	21	63	67%	33%	100%

